

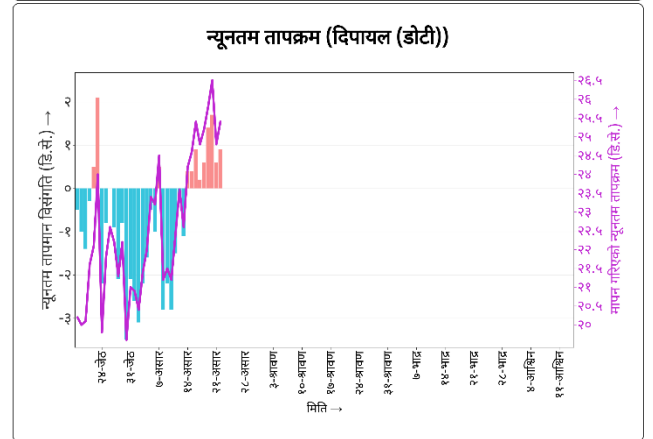
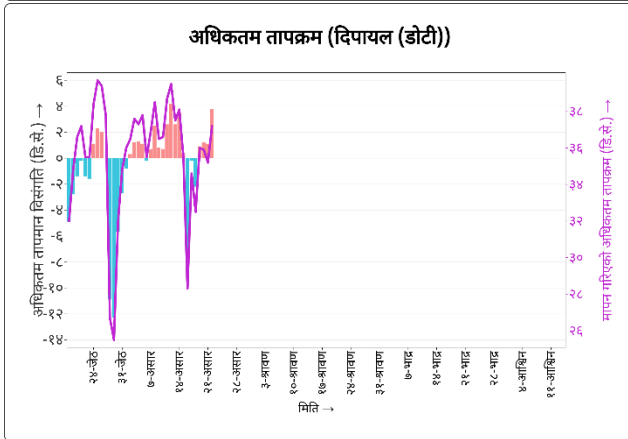
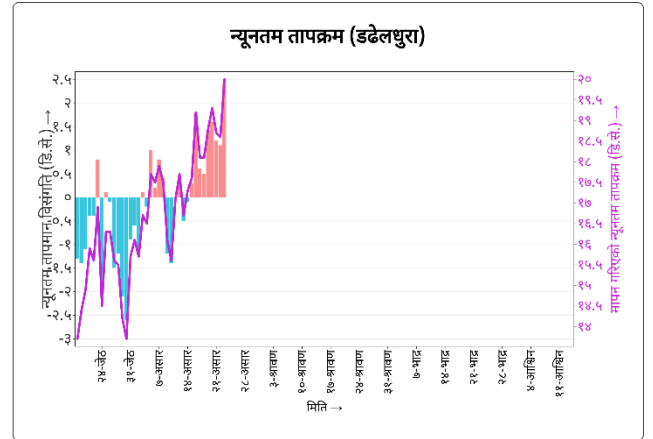
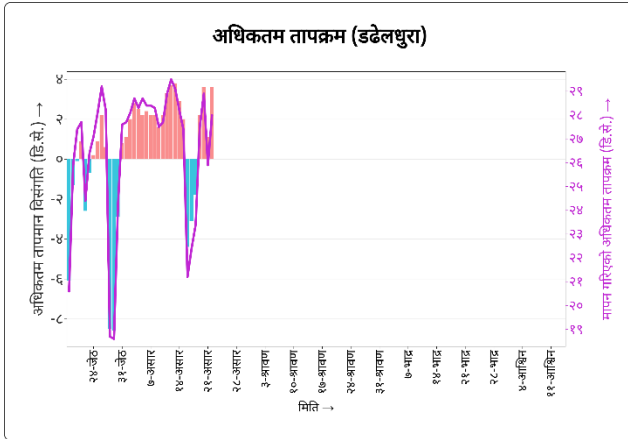
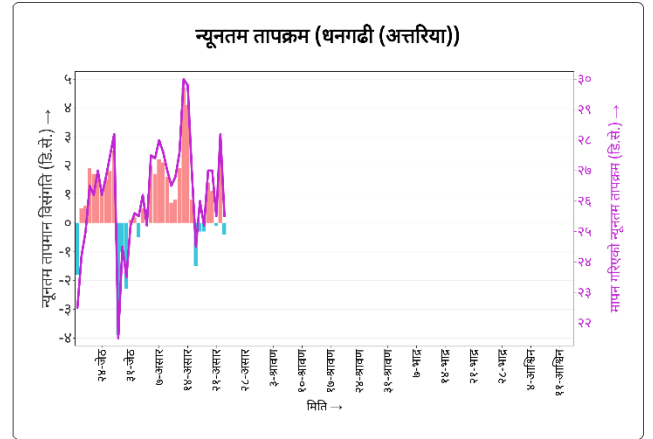
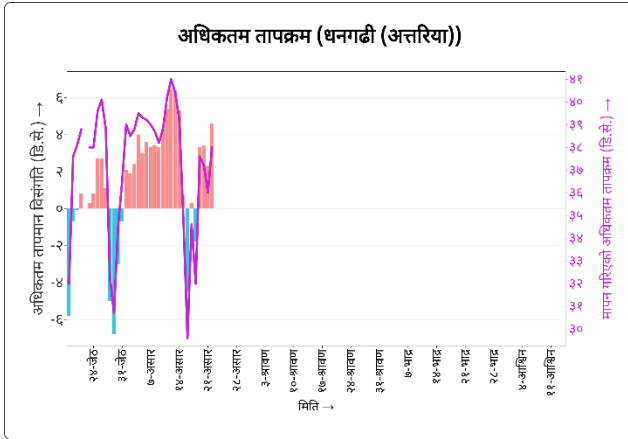


नेपाल सरकार  
 कृषि, वन तथा पर्यावरण मन्त्रालय  
 जल तथा मौसम विज्ञान विभाग  
 जलवायु विज्ञान महाशाखा, जलवायु विश्लेषण शाखा  
 बबरमहल, काठमाडौं

२०८३ असार २३

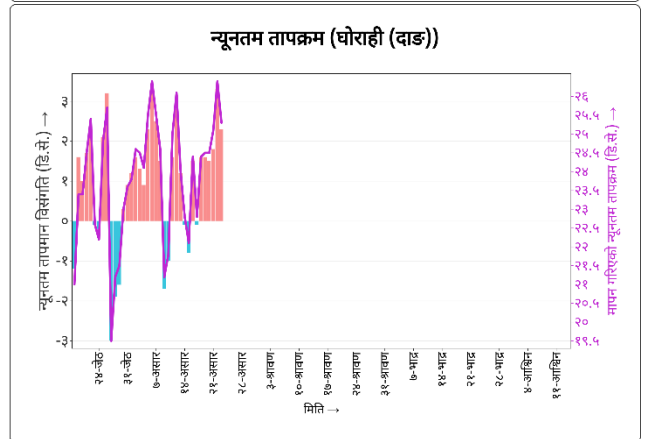
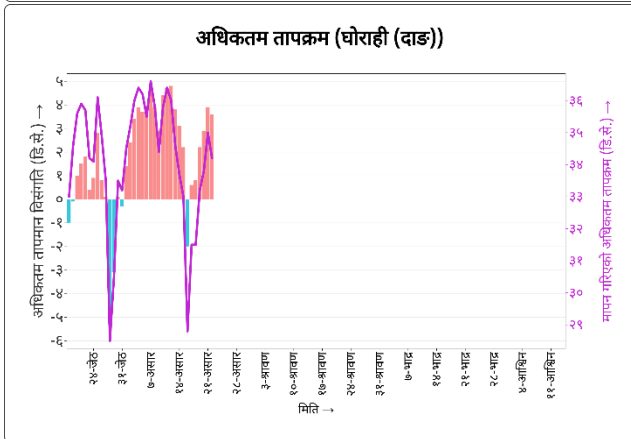
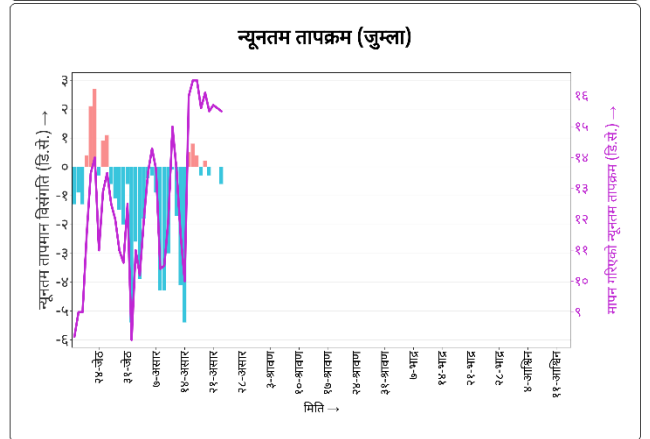
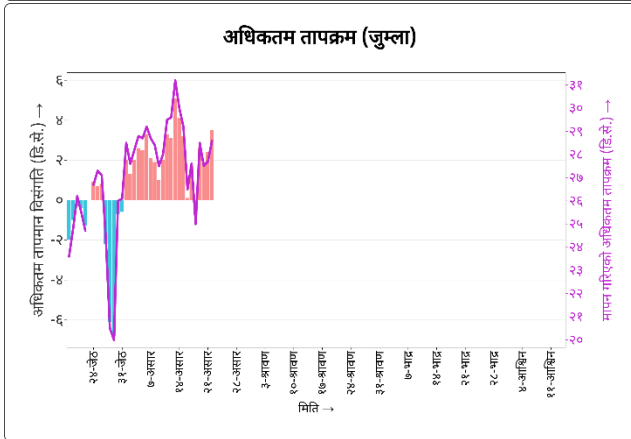
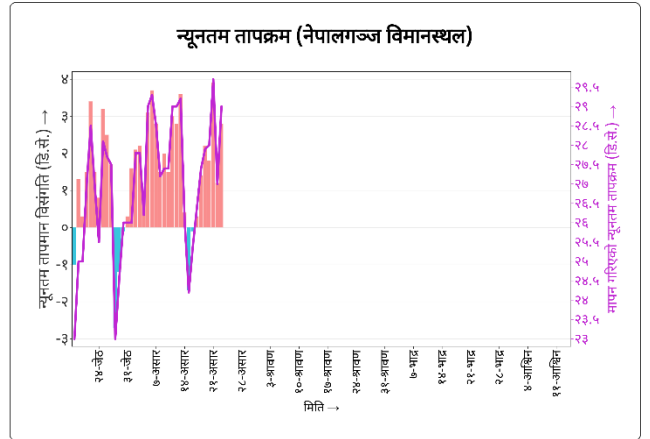
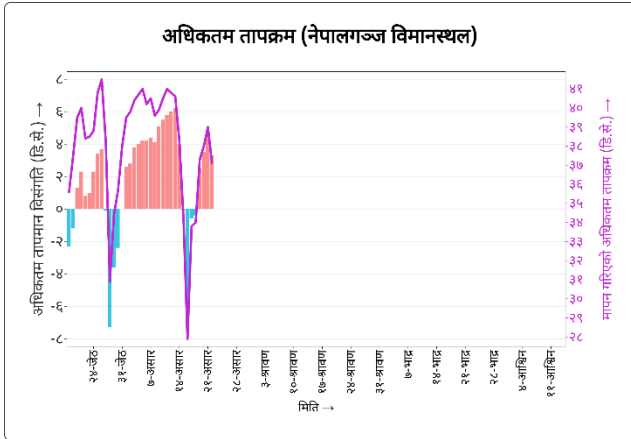
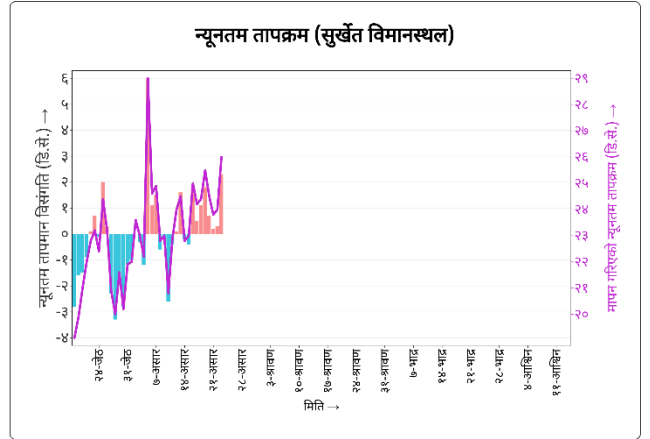
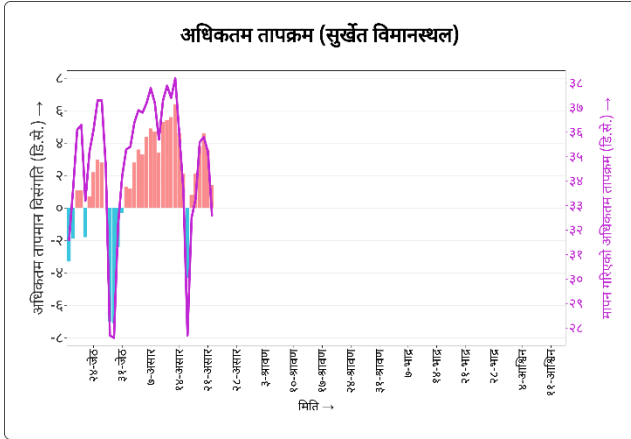
मनसुन अवधि (१८ जेठ २०८३ - १४ असोज २०८३) को तापक्रम अनुगमन

मापन गरिएको तापक्रम ■ सरदरबाट विचलन (धनात्मक) ■ सरदरबाट विचलन (ऋणात्मक) \*डि.से. → डिग्री सेल्सियस



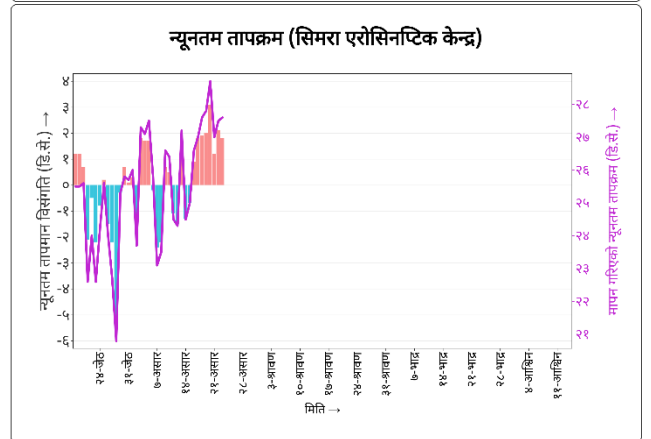
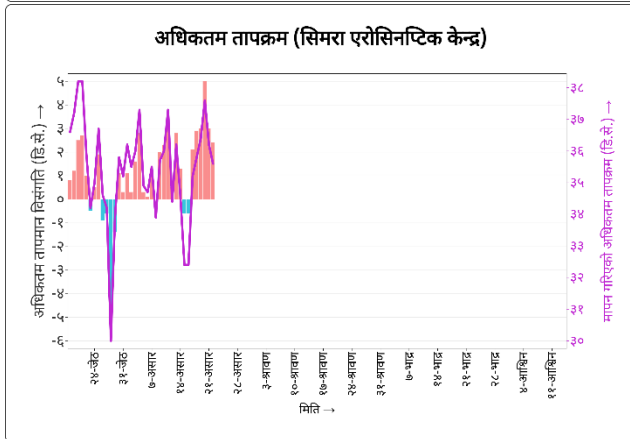
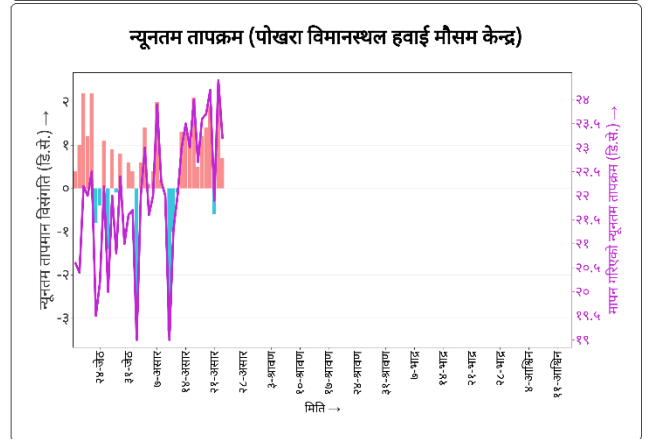
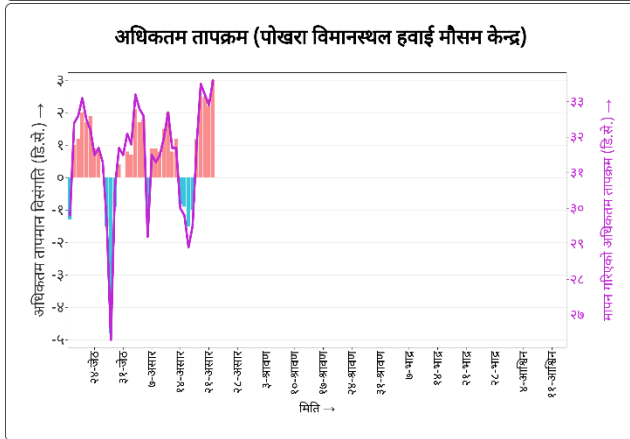
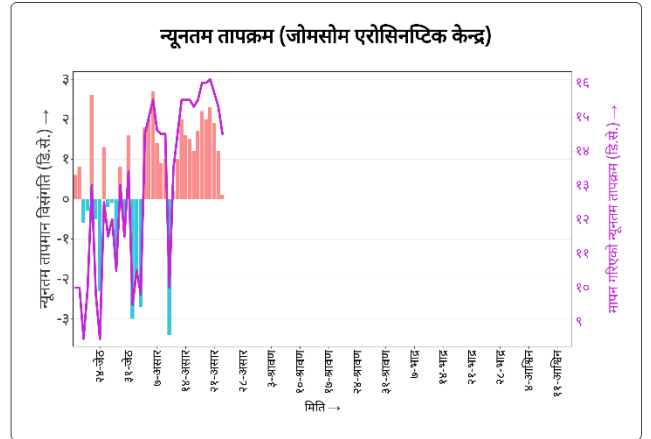
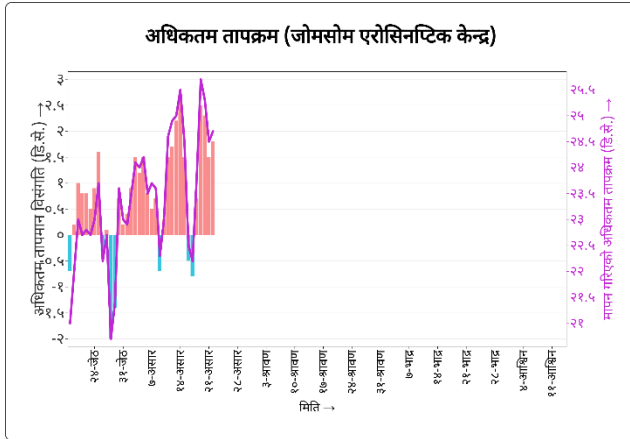
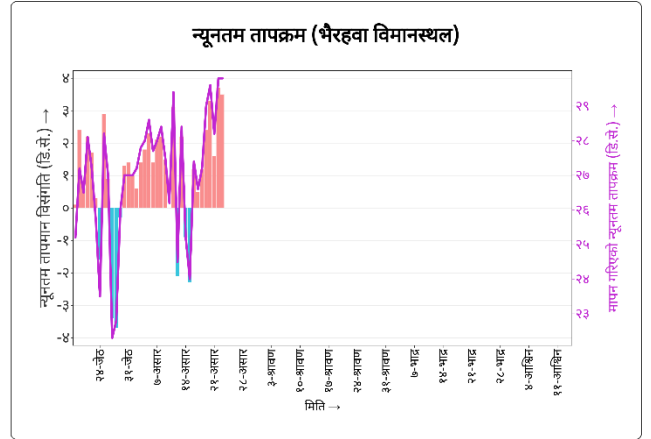
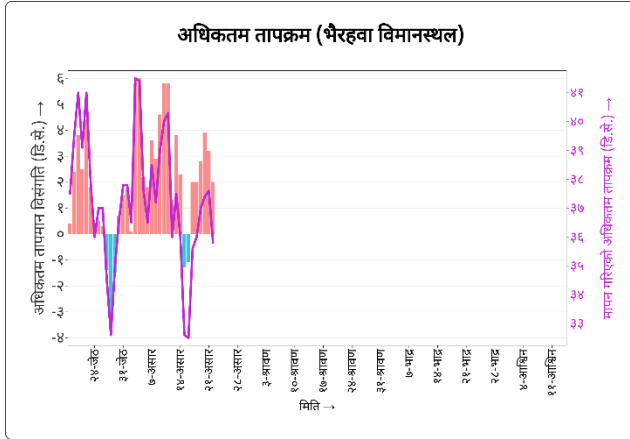


नेपाल सरकार  
 कृषि, वन तथा पर्यावरण मन्त्रालय  
 जल तथा मौसम विज्ञान विभाग  
 जलवायु विज्ञान महाशाखा, जलवायु विश्लेषण शाखा  
 बबरमहल, काठमाडौं



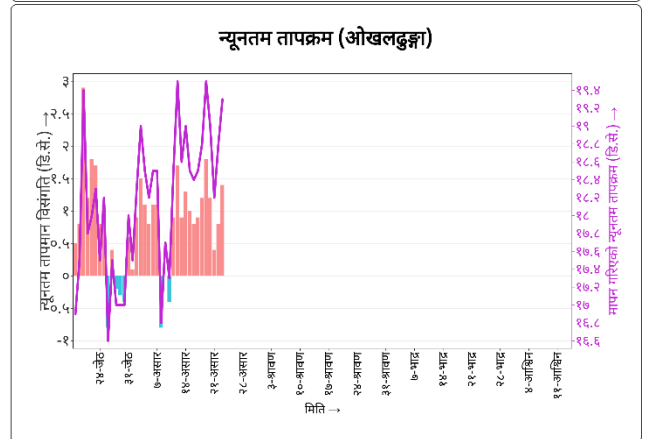
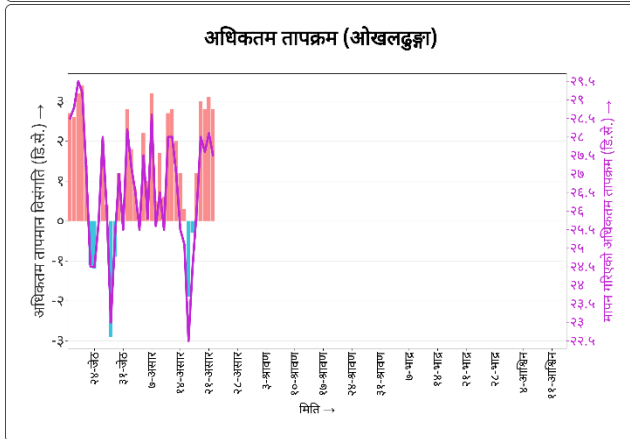
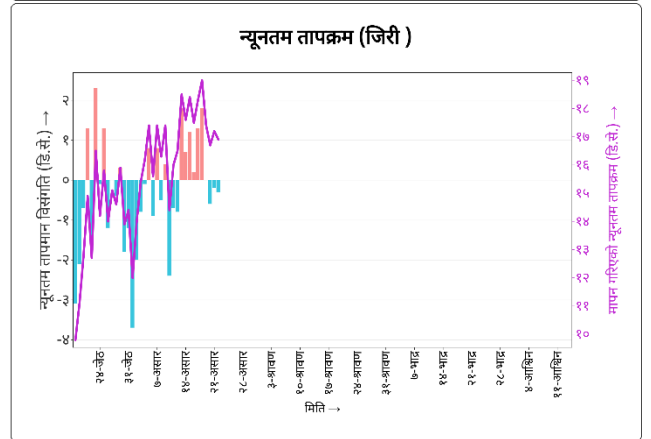
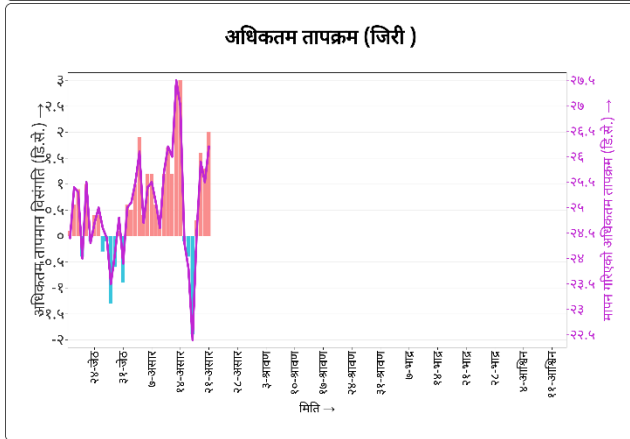
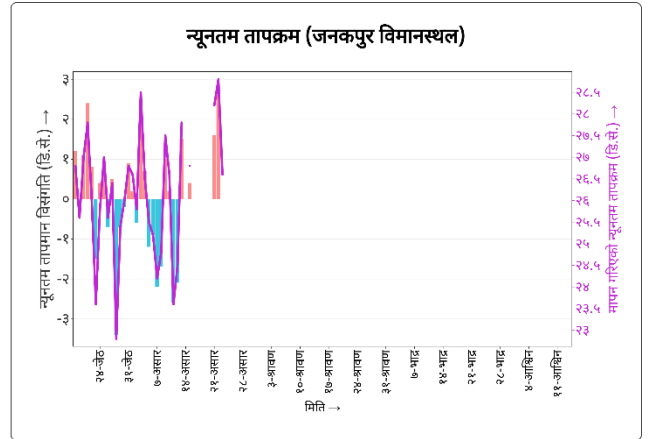
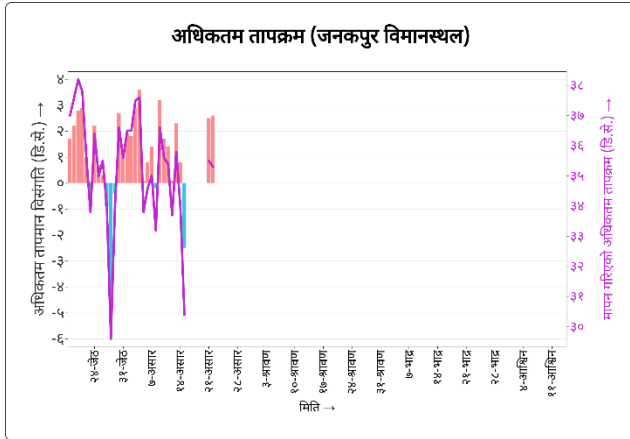
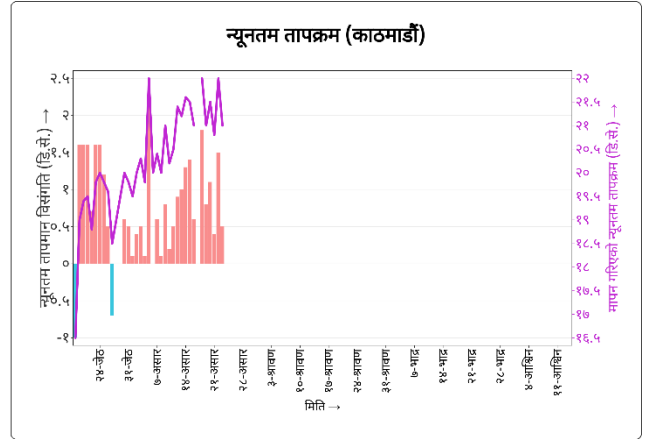
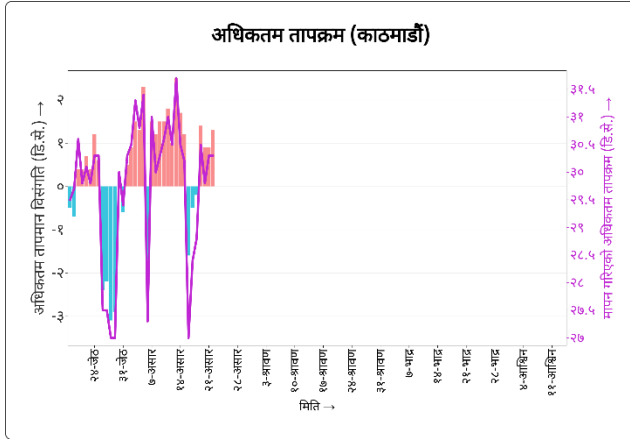


नेपाल सरकार  
कृषि, वन तथा पर्यावरण मन्त्रालय  
जल तथा मौसम विज्ञान विभाग  
जलवायु विज्ञान महाशाखा, जलवायु विश्लेषण शाखा  
बबरमहल, काठमाडौं





नेपाल सरकार  
 कृषि, वन तथा पर्यावरण मन्त्रालय  
 जल तथा मौसम विज्ञान विभाग  
 जलवायु विज्ञान महाशाखा, जलवायु विश्लेषण शाखा  
 बबरमहल, काठमाडौं





नेपाल सरकार  
कृषि, वन तथा पर्यावरण मन्त्रालय  
जल तथा मौसम विज्ञान विभाग  
जलवायु विज्ञान महाशाखा, जलवायु विश्लेषण शाखा  
बबरमहल, काठमाडौं

