



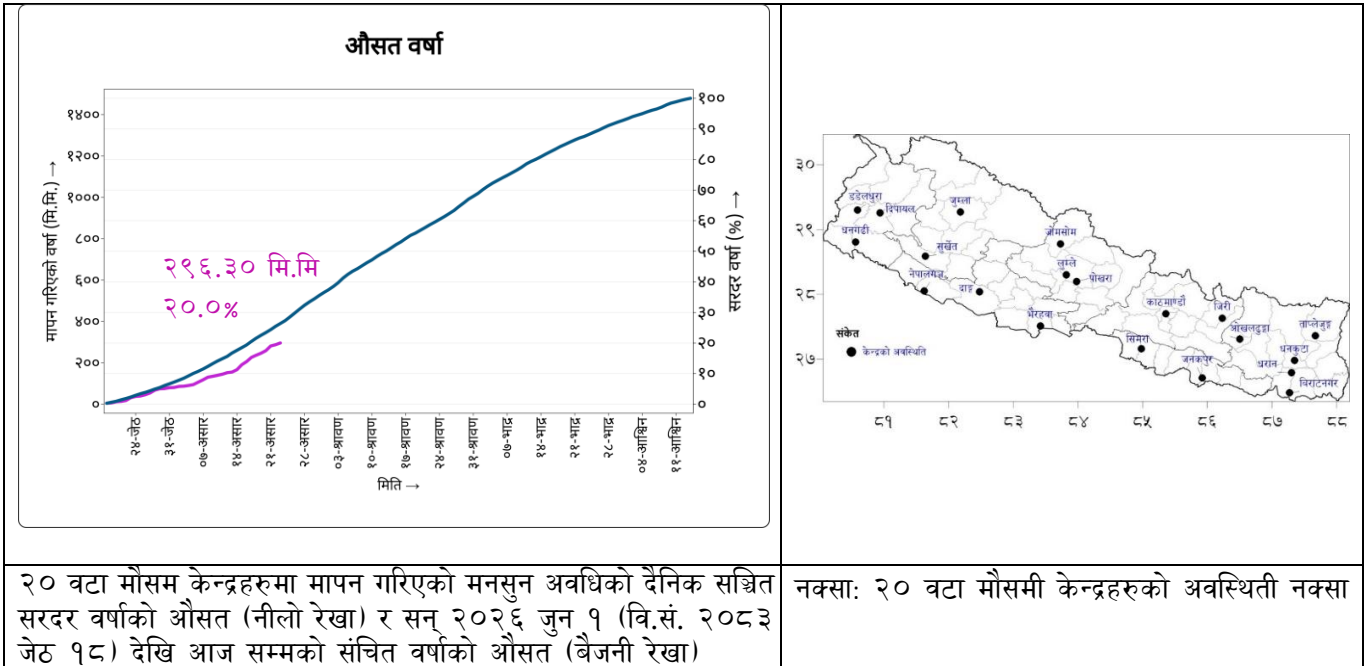
नेपाल सरकार
 कृषि, वन तथा पर्यावरण मन्त्रालय
 जल तथा मौसम विज्ञान विभाग
 जलवायु विज्ञान महाशाखा, जलवायु विश्लेषण शाखा
 बबरमहल, काठमाडौं

२०८३ असार २३

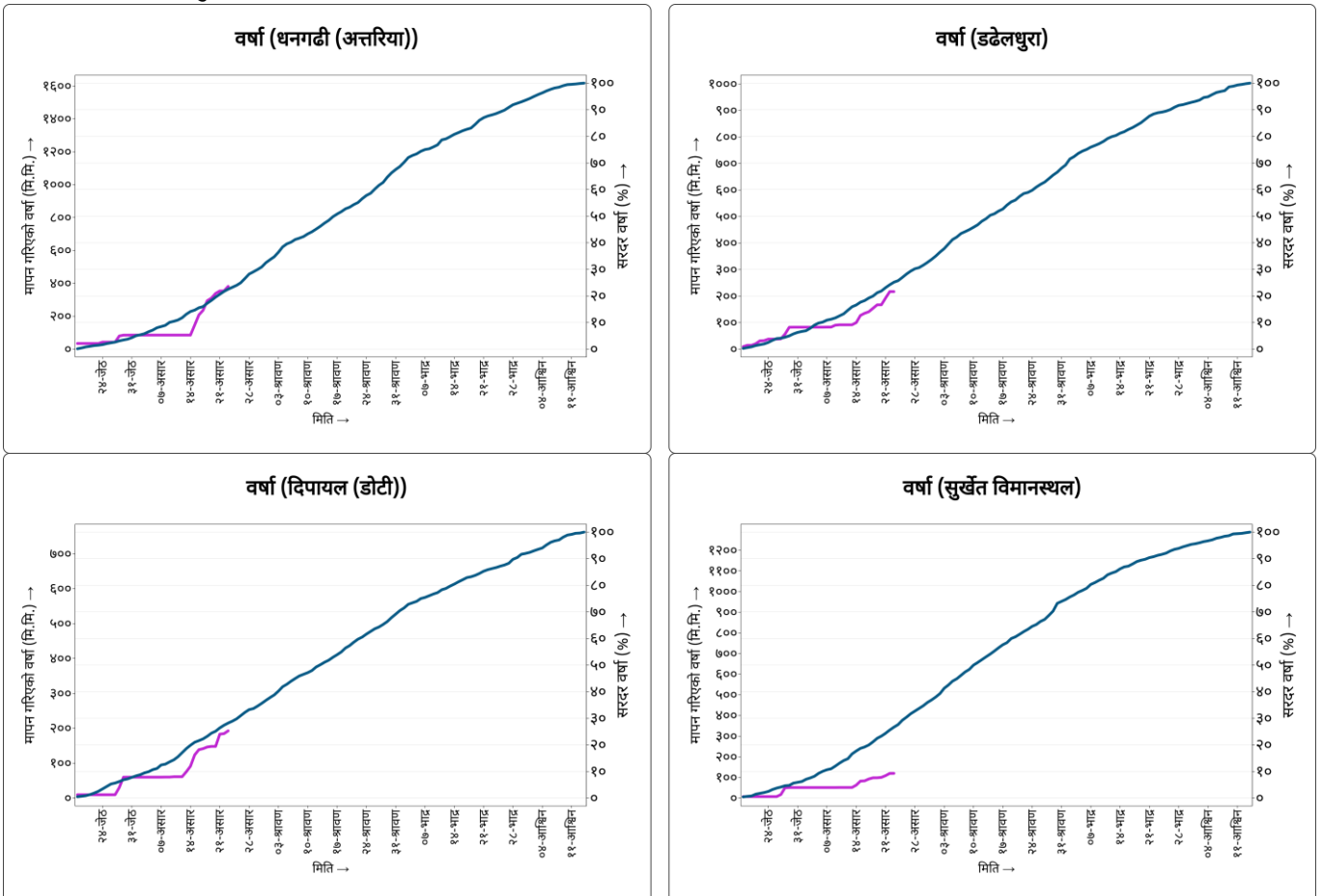
मनसुन अवधि (१८ जेठ २०८३ — १४ असोज २०८३) को वर्षा अनुगमन

२० वटा मौसम केन्द्रहरूको औसत वर्षाको अनुगमन:

मापन गरिएको वर्षा — सरदर वर्षा *मि.मि. → मिलिमिटर



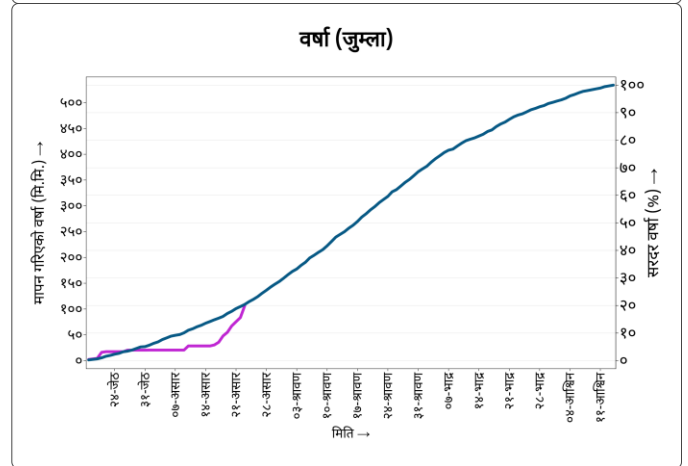
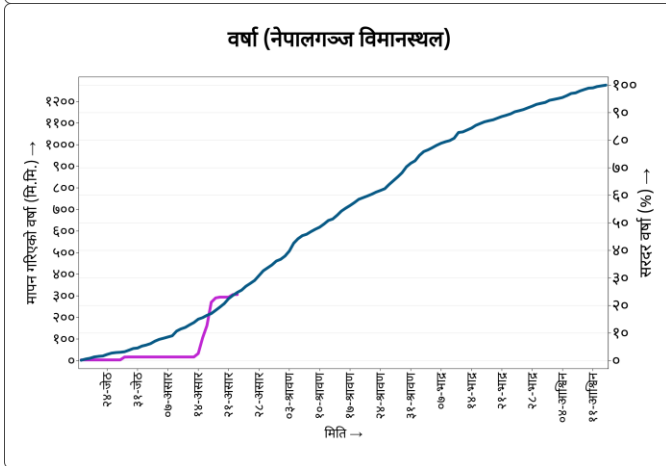
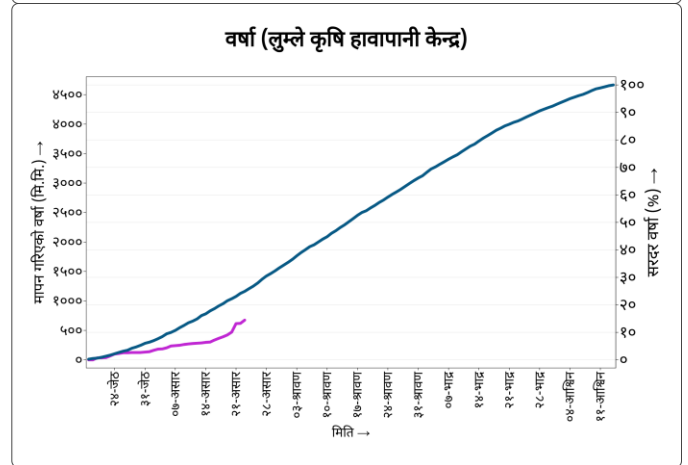
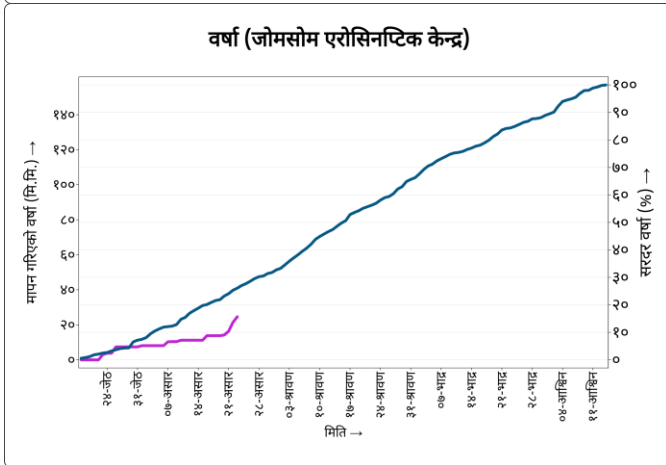
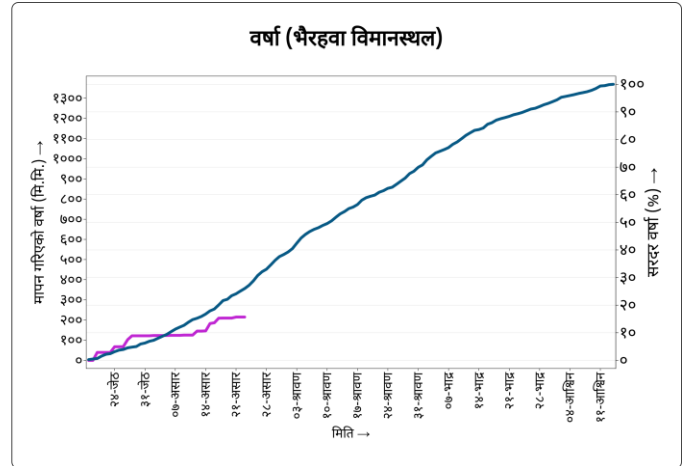
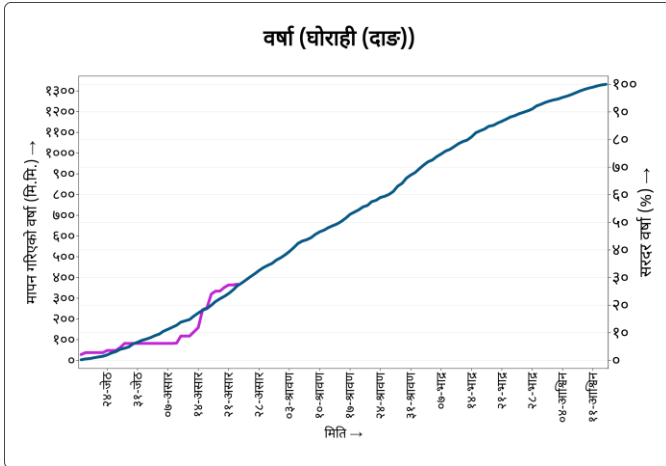
केन्द्रगत वर्षाको अनुगमन:





लस्रोत तथा सिंचाइ मन्त्रालय
जल तथा मौसम विज्ञान विभाग
हावापानी विज्ञान महाशाखा, हावापानी विश्लेषण शाखा
बबरमहल, काठमाडौं

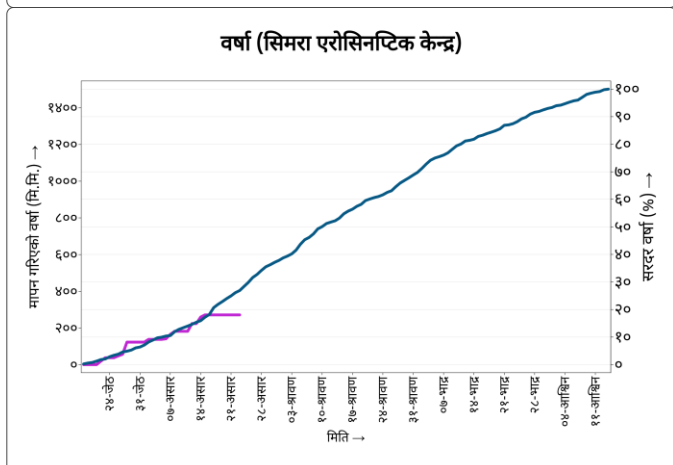
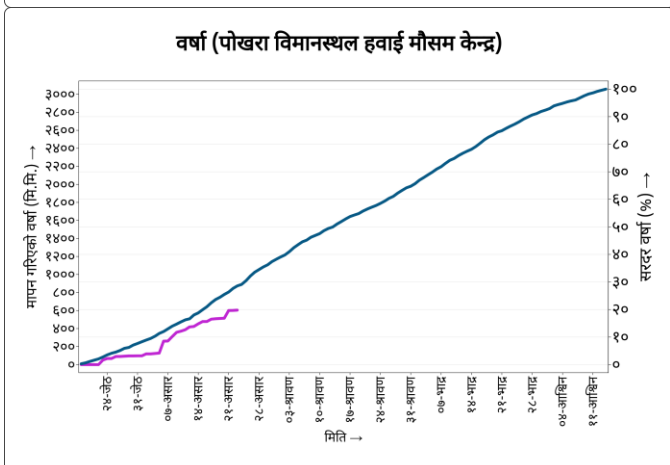
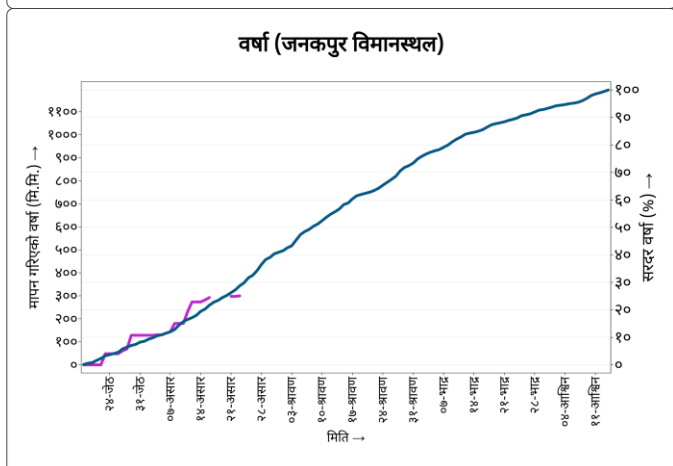
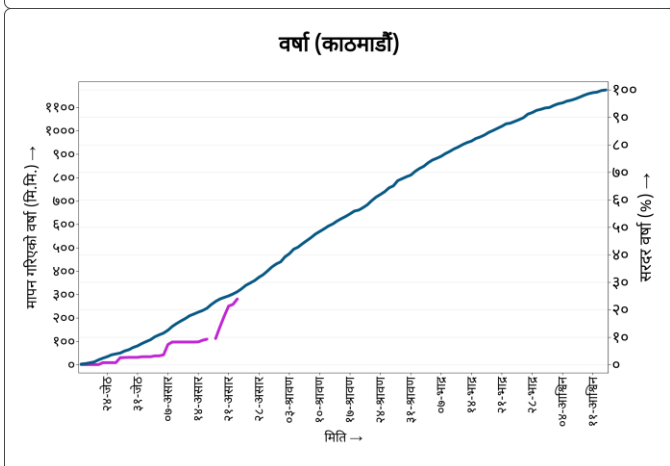
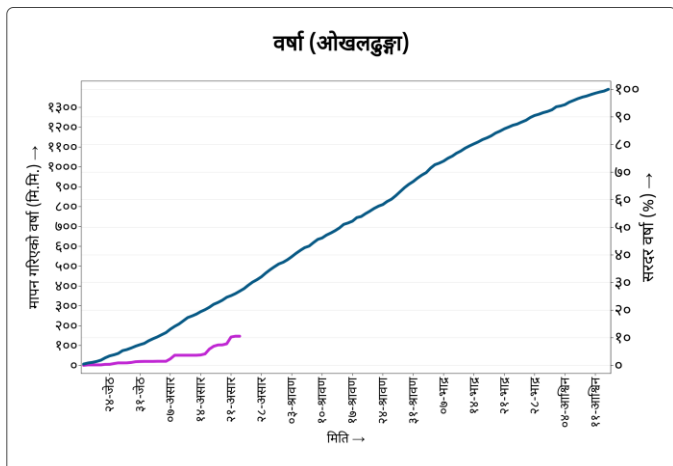
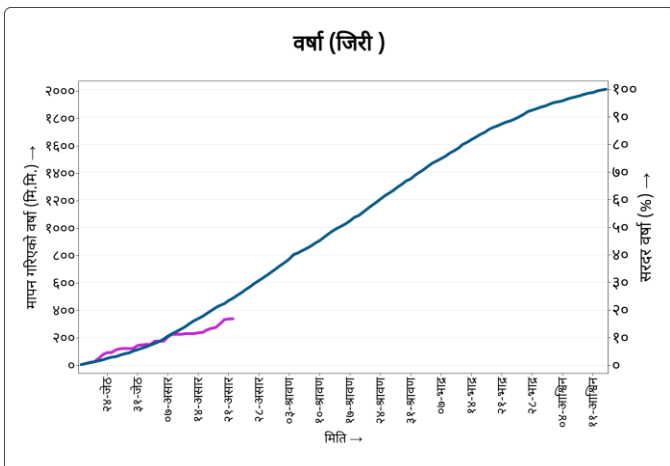
— मापन गरिएको वर्षा — सरदर वर्षा *मि.मि. → मिलिमिटर





लस्रोत तथा सिंचाइ मन्त्रालय
जल तथा मौसम विज्ञान विभाग
हावापानी विज्ञान महाशाखा, हावापानी विश्लेषण शाखा
बबरमहल, काठमाडौं

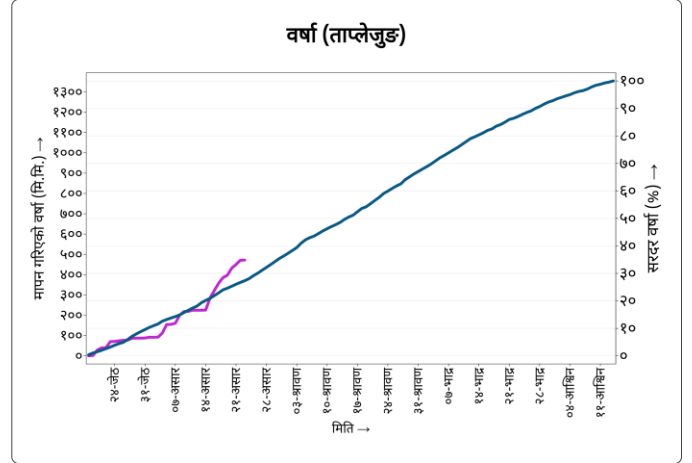
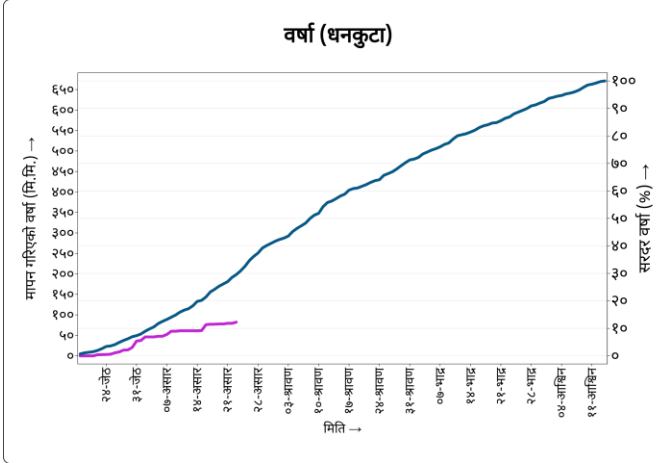
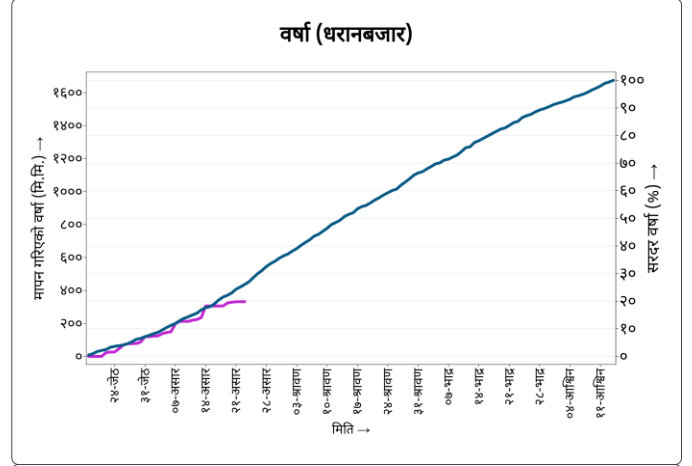
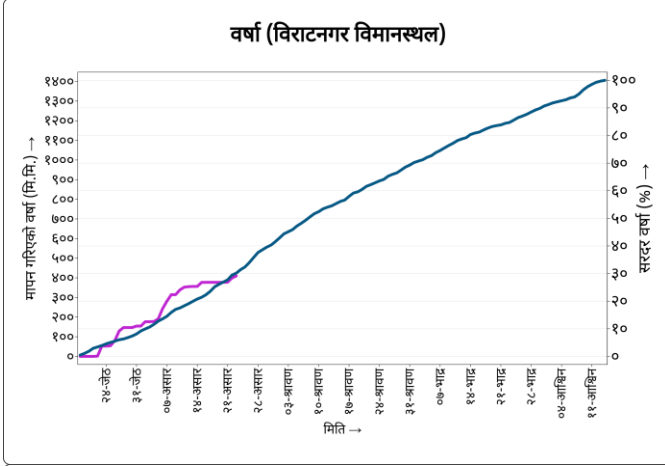
— मापन गरिएको वर्षा — सरदर वर्षा *मि.मि. → मिलिमिटर





लस्रोत तथा सिंचाइ मन्त्रालय
जल तथा मौसम विज्ञान विभाग
हावापानी विज्ञान महाशाखा, हावापानी विश्लेषण शाखा
बबरमहल, काठमाडौं

— मापन गरिएको वर्षा — सरदर वर्षा *मि.मि. → मिलिमिटर



चित्र: निलो रेखाले मौसम केन्द्रहरूमा मापन गरिएको मनसुन अवधिको दैनिक सञ्चित सरदर वर्षा र बैजनी रेखाले सन् २०२६ जुन १ (वि.सं. २०८३ जेठ १८) देखि आज सम्मको दैनिक सञ्चित वर्षा जनाउँदछ।

नोट:

- सरदर वर्षा (Normal Precipitation):** सरदर वर्षा भन्नाले कुनै केन्द्रमा मापन गरिएको तीस (३०) वर्षको औसत वर्षालाई जनाउँछ।
- दैनिक सञ्चित सरदर वर्षा (Daily Accumulated Normal Precipitation):** दैनिक सञ्चित सरदर वर्षा भन्नाले कुनै केन्द्रमा मापन गरिएको दैनिक सरदर वर्षाको सञ्चित वर्षालाई जनाउँछ।
- मनसुन अवधि (monsoon):** अवधि भन्नाले अङ्ग्रेजी पात्रो अनुसार जुन १, २०२६ देखी सेप्टेम्बर ३०, २०२६ सम्मको अवधिलाई जनाउँछ भने नेपाली पात्रो अनुसार करिब जेठ १८ देखि असोज १४ सम्मको अवधिलाई जनाउँदछ।
- वर्षा प्रतिशतमा निश्चितता:** कुनै केन्द्रको वर्षाको विवरण छुटेको खण्डमा २० वटा केन्द्रको वास्तविक औसत तथा प्रतिशतमा फरक पर्न सक्नेछ।