



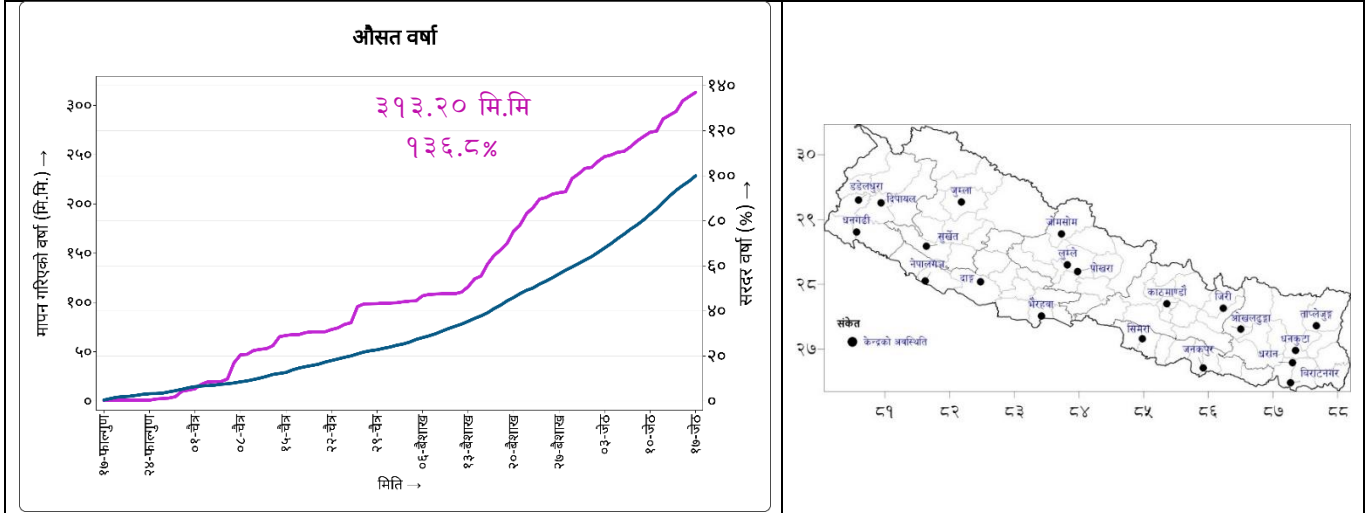
**नेपाल सरकार**  
**उर्जा, जलस्रोत तथा सिंचाइ मन्त्रालय**  
**जल तथा मौसम विज्ञान विभाग**  
**हावापानी विज्ञान महाशाखा, हावापानी विक्षेपण शाखा**  
**बबरमहल, काठमाडौं**

२०८३ जेठ १७

**प्रि-मनसुन अवधि (१७ फाल्गुण २०८२ — १७ जेठ २०८३) को वर्षा अनुगमन**

२० वटा मौसम केन्द्रहरूको औसत वर्षाको अनुगमन:

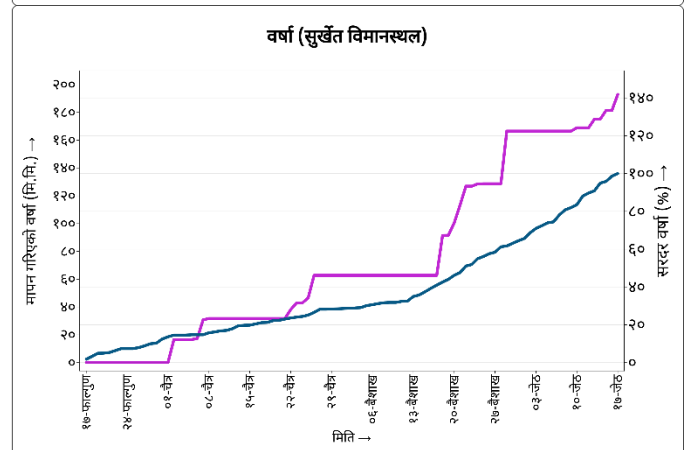
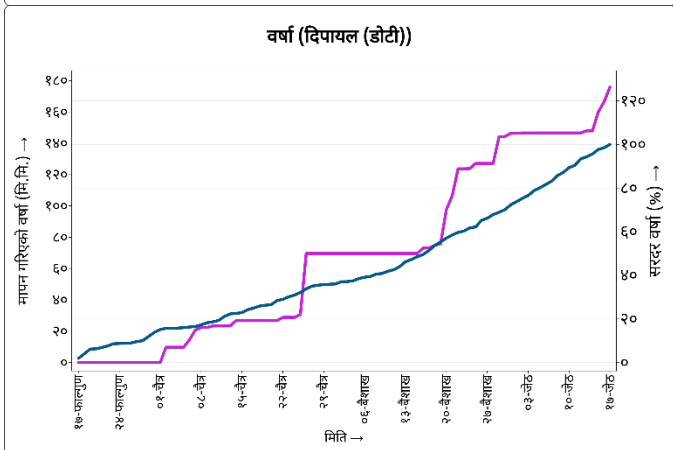
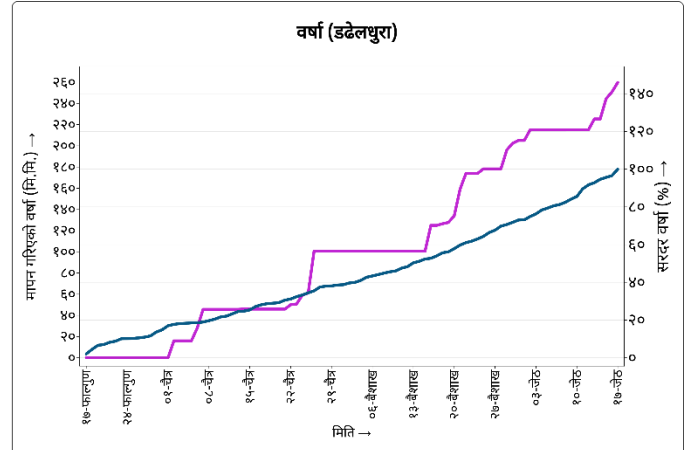
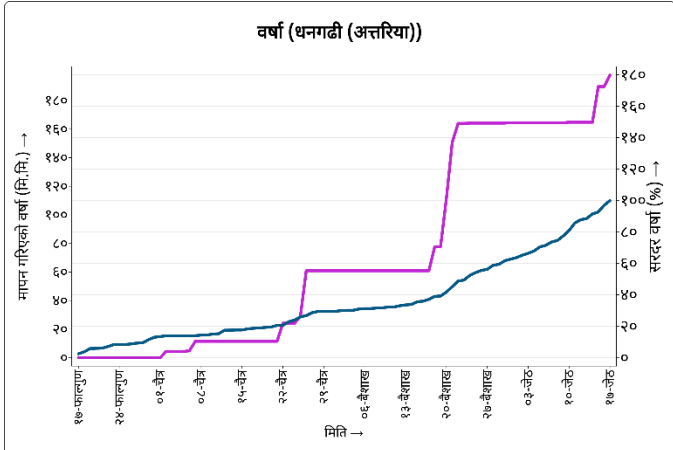
— मापन गरिएको वर्षा — सरदर वर्षा \*मि.मि. → मिलिमिटर



२० वटा मौसम केन्द्रहरूमा मापन गरिएको प्रि-मनसुन अवधिको दैनिक सञ्चित सरदर वर्षाको औसत (नीलो रेखा) र सन् २०२६ मार्च १ (वि.सं. २०८२ फाल्गुण १७) देखि आज सम्मको संचित वर्षाको औसत (बैजनी रेखा)

नक्सा: २० वटा मौसमी केन्द्रहरूको अवस्थिती नक्सा

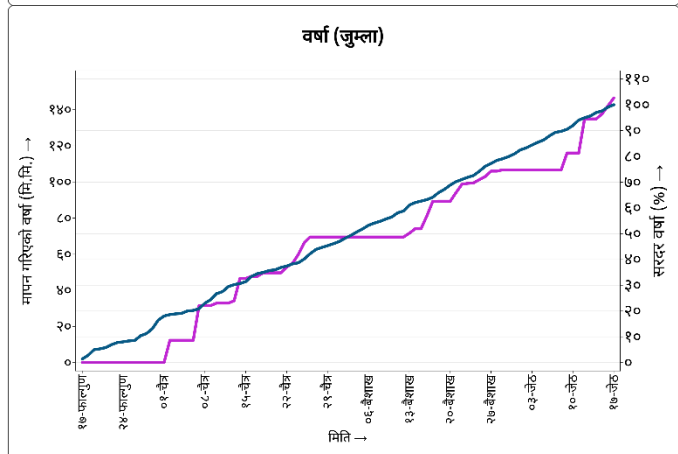
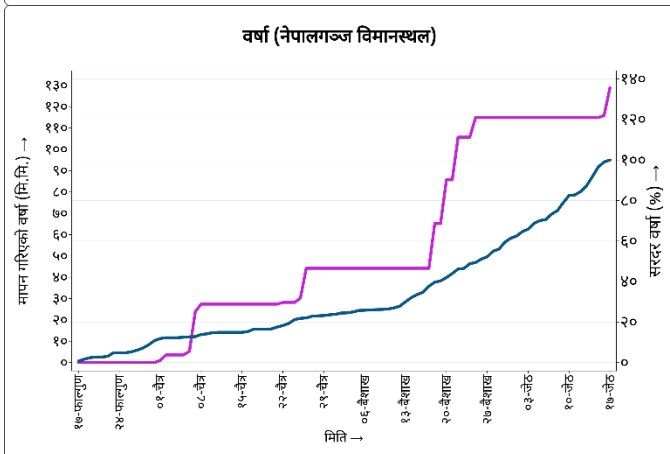
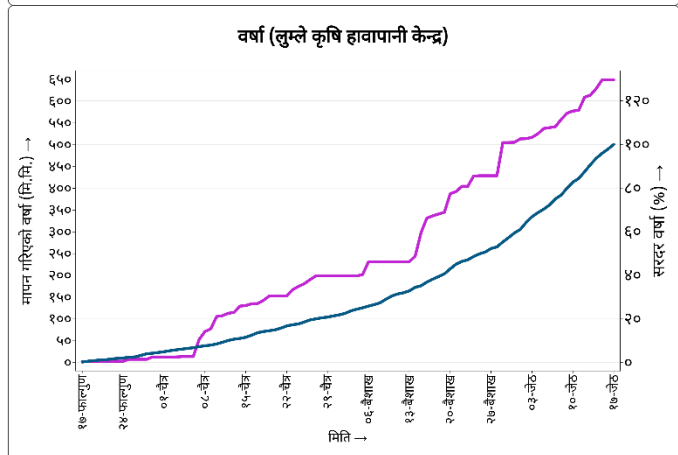
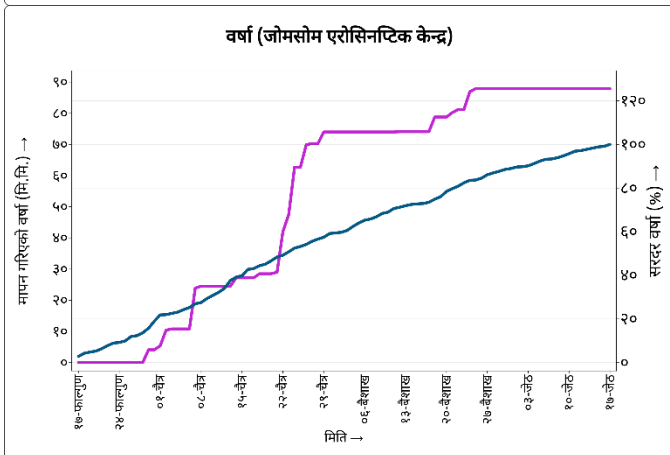
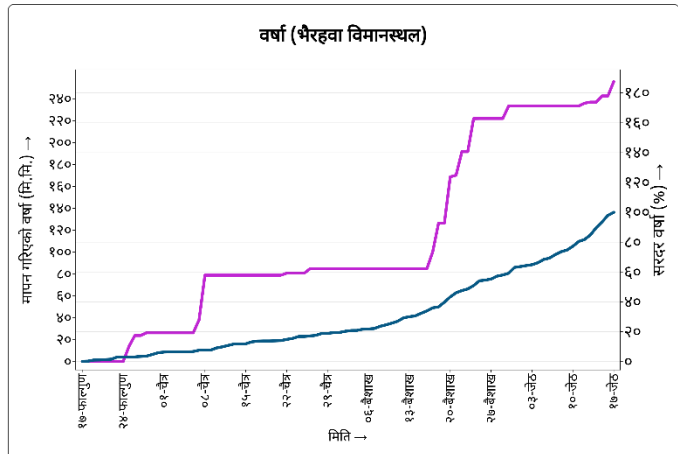
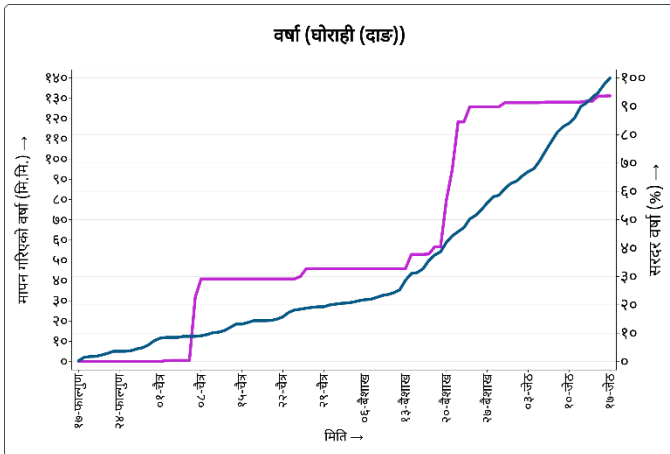
**केन्द्रगत वर्षाको अनुगमन:**





**जा, जलस्रोत तथा सिंचाइ मन्त्रालय**  
**जल तथा मौसम विज्ञान विभाग**  
**हावापानी विज्ञान महाशाखा, हावापानी विश्लेषण शाखा**  
**बबरमहल, काठमाडौं**

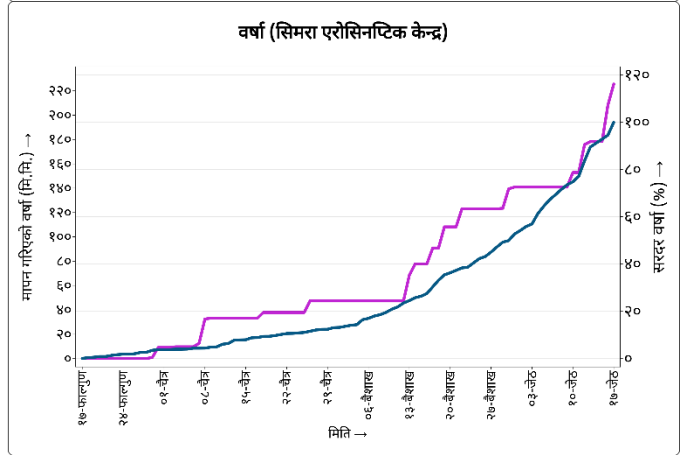
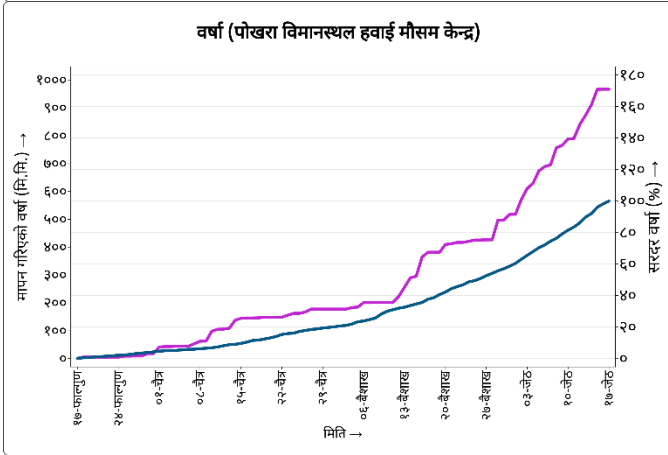
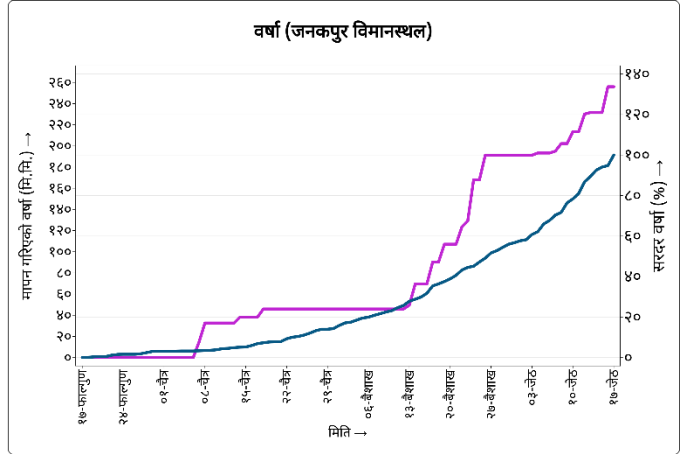
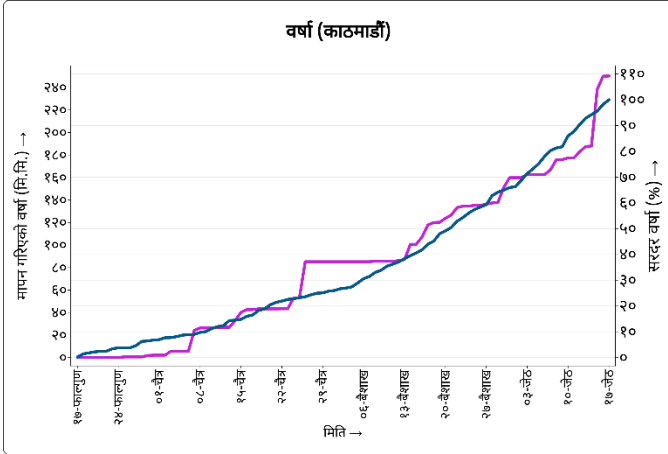
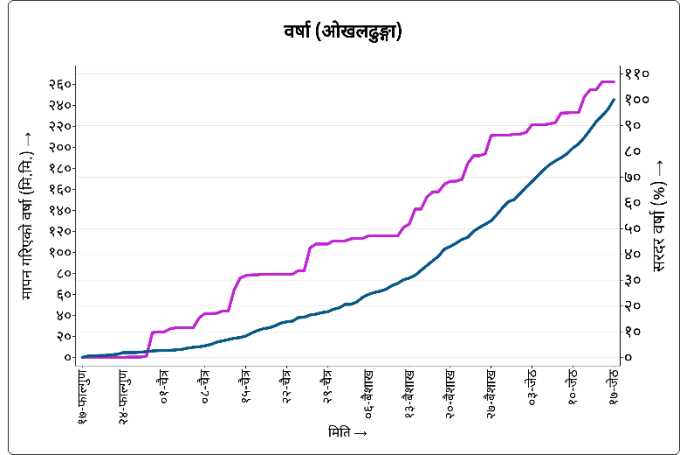
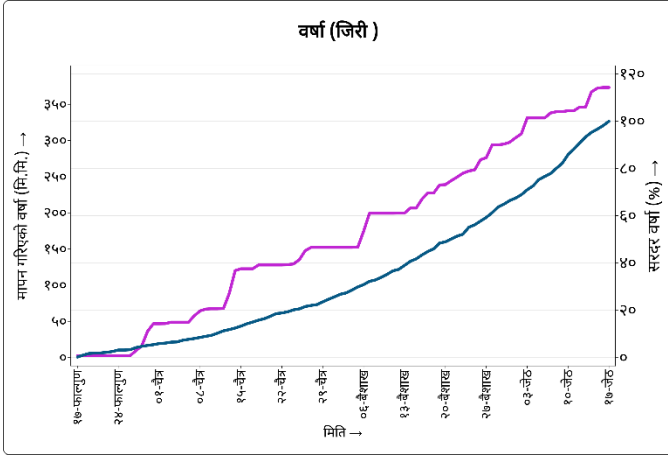
— मापन गरिएको वर्षा — सरदर वर्षा \*मि.मि. → मिलिमिटर





**जा, जलस्रोत तथा सिंचाइ मन्त्रालय**  
**जल तथा मौसम विज्ञान विभाग**  
**हावापानी विज्ञान महाशाखा, हावापानी विश्लेषण शाखा**  
**बबरमहल, काठमाडौं**

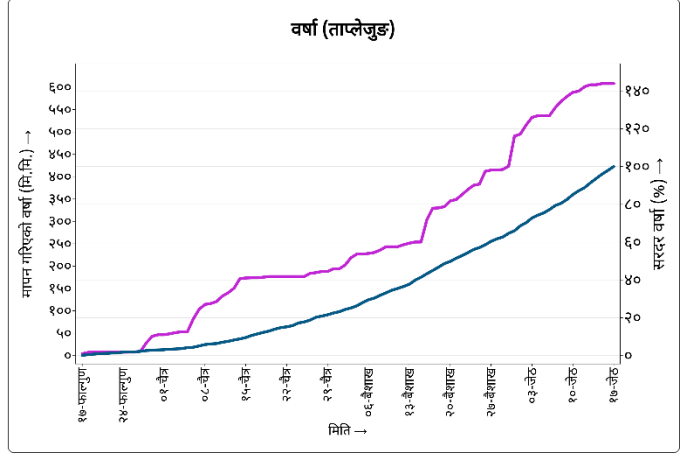
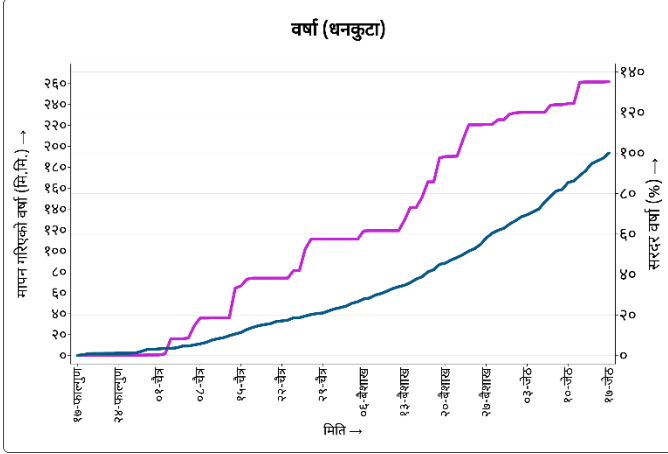
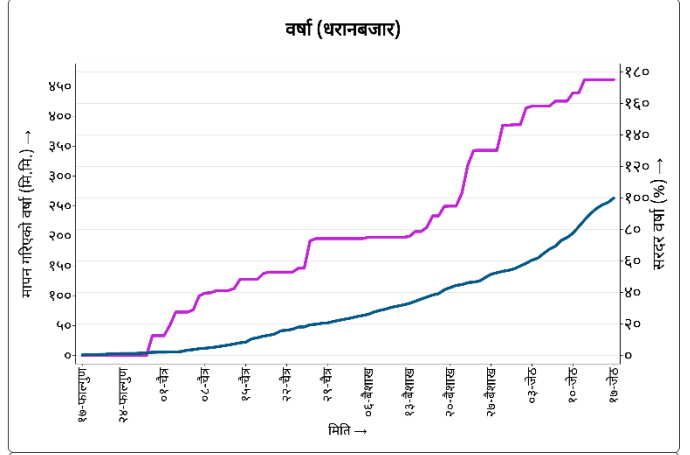
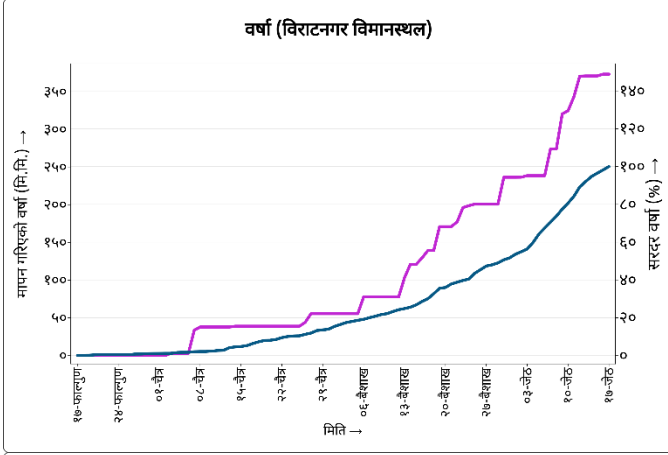
— मापन गरिएको वर्षा — सरदर वर्षा \*मि.मि. → मिलिमिटर





जा, जलस्रोत तथा सिंचाइ मन्त्रालय  
जल तथा मौसम विज्ञान विभाग  
हावापानी विज्ञान महाशाखा, हावापानी विश्लेषण शाखा  
बबरमहल, काठमाडौं

— मापन गरिएको वर्षा — सरदर वर्षा \*मि.मि. → मिलिमिटर



चित्र: निलो रेखाले मौसम केन्द्रहरूमा मापन गरिएको प्रि-मनसुन अवधिको दैनिक सञ्चित सरदर वर्षा र बैजनी रेखाले सन् २०२६ मार्च १ (वि.सं. २०८२ फाल्गुण १७) देखि आज सम्मको दैनिक संचित वर्षा जनाउँदछ।

**नोट:**

- सरदर वर्षा (Normal Precipitation):** सरदर वर्षा भन्नाले कुनै केन्द्रमा मापन गरिएको तीस (३०) वर्षको औसत वर्षालाई जनाउँछ।
- दैनिक सञ्चित सरदर वर्षा (Daily Accumulated Normal Precipitation):** दैनिक सञ्चित सरदर वर्षा भन्नाले कुनै केन्द्रमा मापन गरिएको दैनिक सरदर वर्षाको सञ्चित वर्षालाई जनाउँछ।
- प्रि-मनसुन अवधि (Pre-monsoon):** अवधि भन्नाले अङ्ग्रेजी पात्रो अनुसार मार्च १, २०२६ देखी मे ३०, २०२६ सम्मको अवधिलाई जनाउँछ भने नेपाली पात्रो अनुसार करिब फाल्गुण १७ देखि जेष्ठ १७ सम्मको अवधिलाई जनाउँदछ।
- वर्षा प्रतिशतमा निश्चितता:** कुनै केन्द्रको वर्षाको विवरण छुटेको खण्डमा २० वटा केन्द्रको वास्तविक औसत तथा प्रतिशतमा फरक पर्न सक्नेछ।