

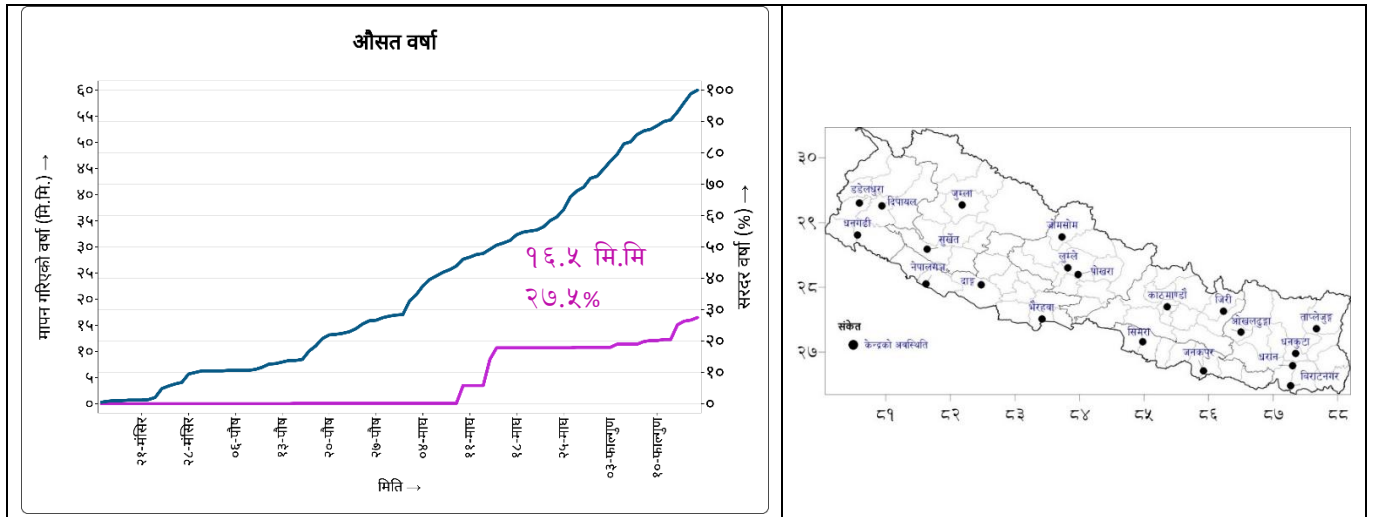


नेपाल सरकार
उर्जा, जलस्रोत तथा सिंचाइ मन्त्रालय
जल तथा मौसम विज्ञान विभाग
हावापानी विज्ञान महाशाखा, हावापानी विक्षेपण शाखा
बबरमहल, काठमाडौं

२०८२ फाल्गुण १६

हिउँद अवधि (मंसिर १५— फागुन १६, २०८२) को वर्षा अनुगमन

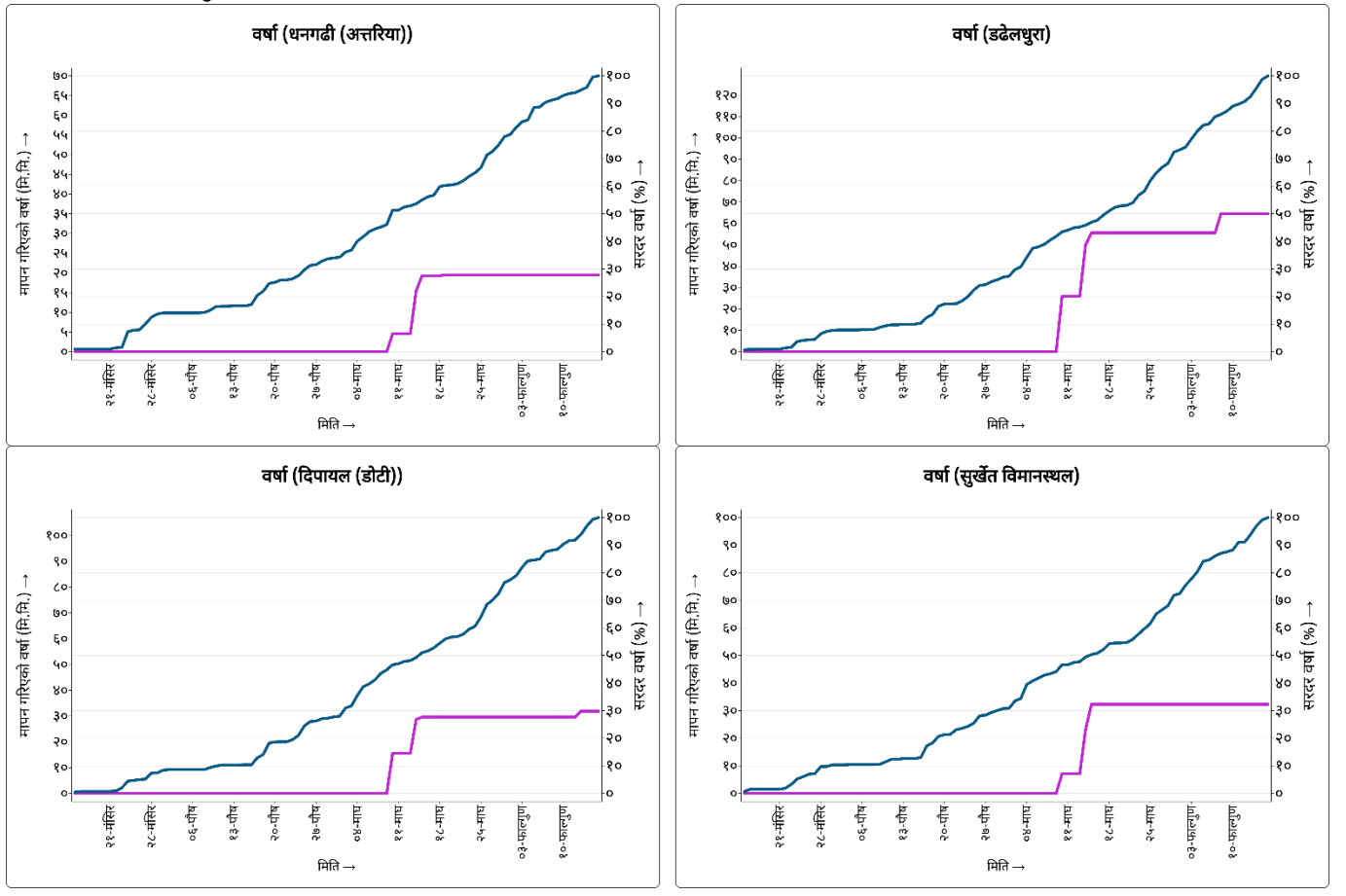
२० वटा मौसम केन्द्रहरूको औसत वर्षाको अनुगमन: — मापन गरिएको वर्षा — सरदर वर्षा *मि.मि. → मिलिमिटर



२० वटा मौसम केन्द्रहरूमा मापन गरिएको हिउँद अवधिको दैनिक सञ्चित सरदर वर्षाको औसत (नीलो रेखा) र दैनिक संचित वर्षाको औसत (बैजनी रेखा)

नक्सा: २० वटा मौसमी केन्द्रहरूको अवस्थिती नक्सा

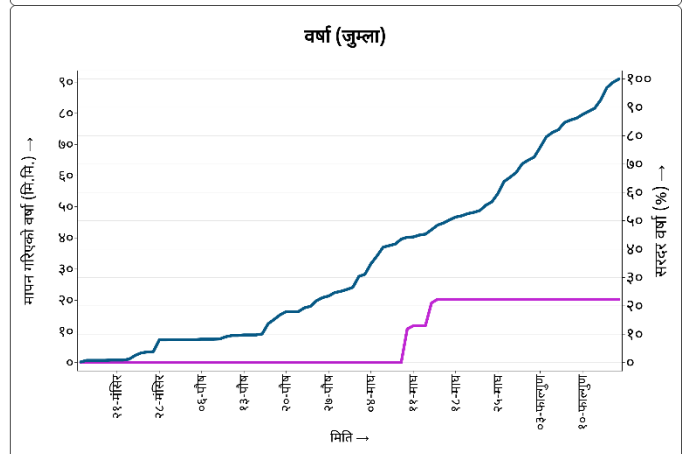
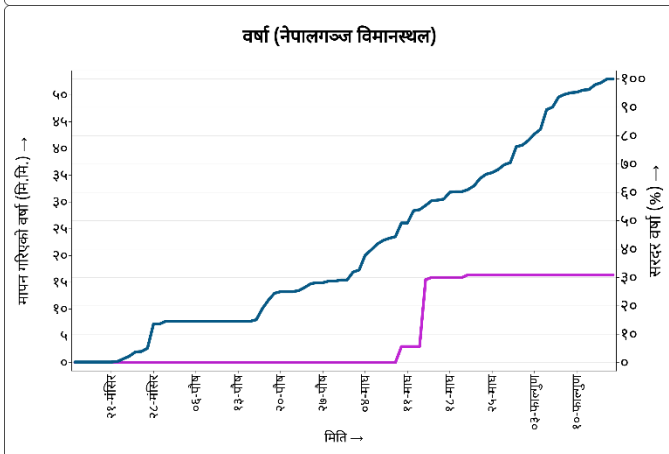
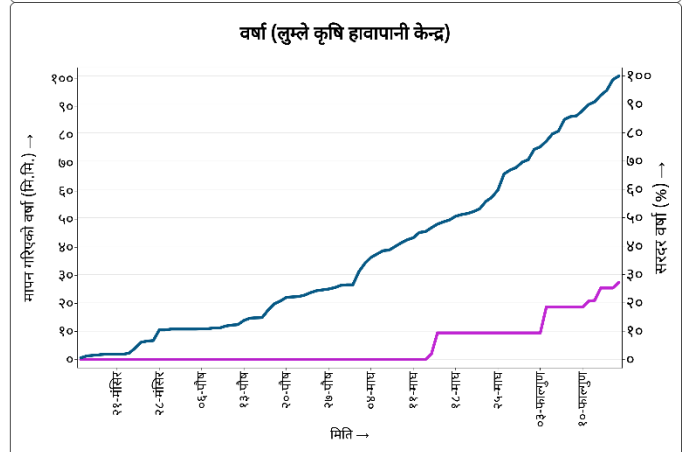
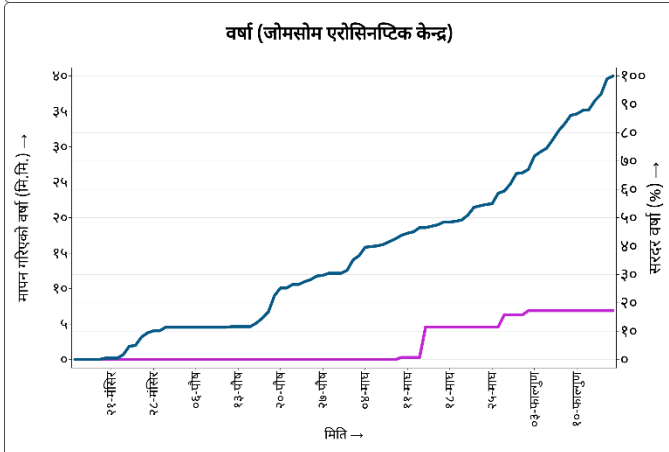
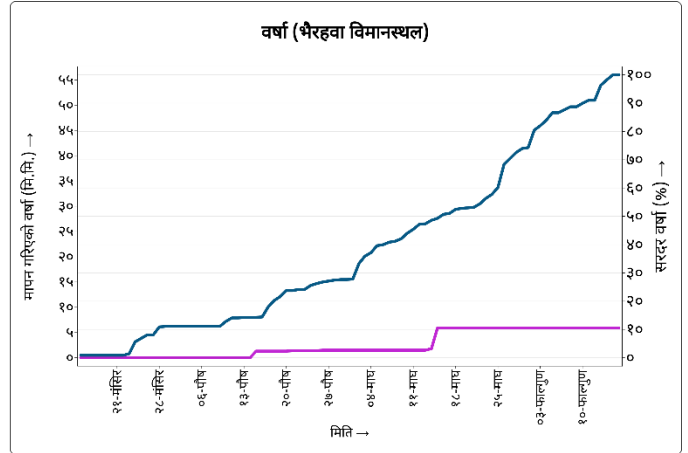
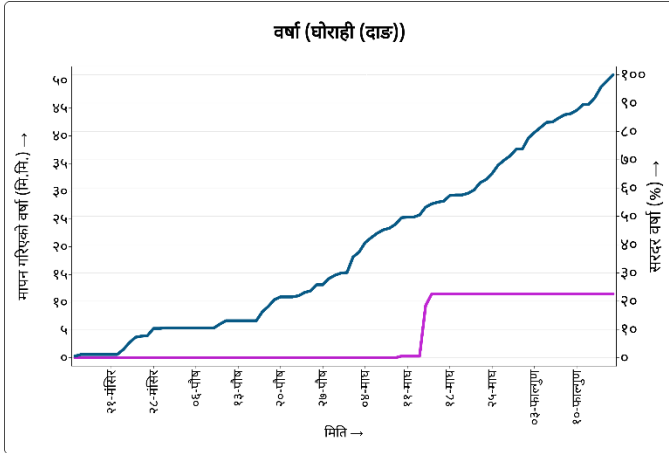
केन्द्रगत वर्षाको अनुगमन:





उर्जा, जलस्रोत तथा सिंचाइ मन्त्रालय
जल तथा मौसम विज्ञान विभाग
हावापानी विज्ञान महाशाखा, हावापानी विश्लेषण शाखा
बबरमहल, काठमाडौँ

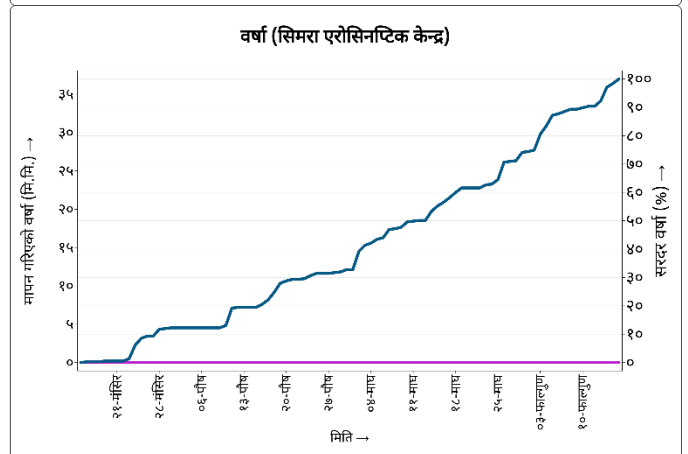
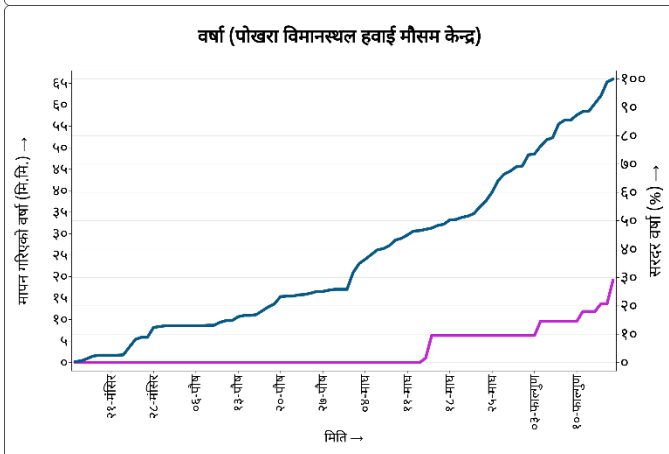
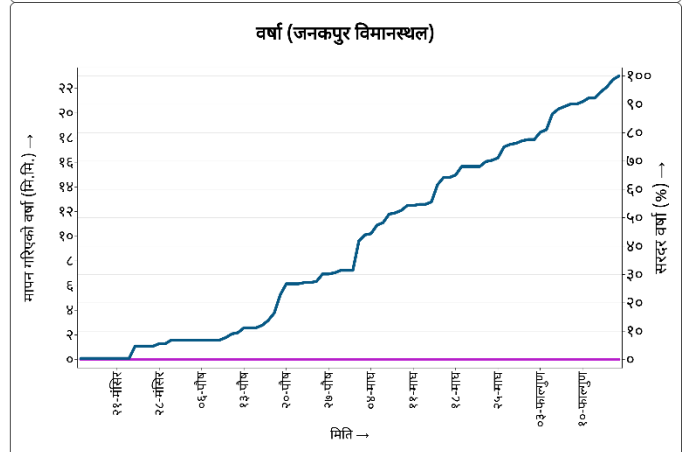
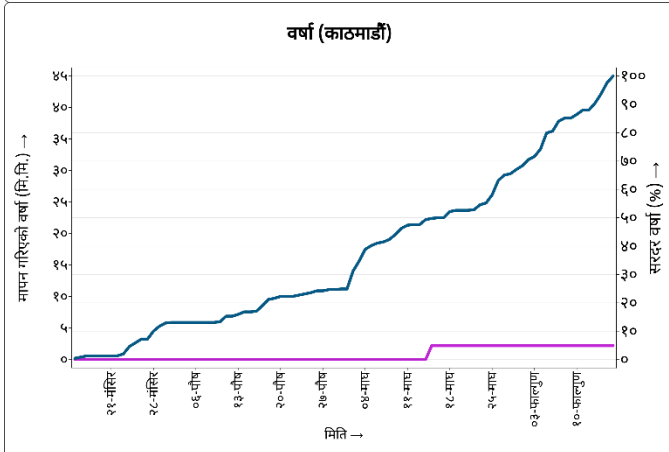
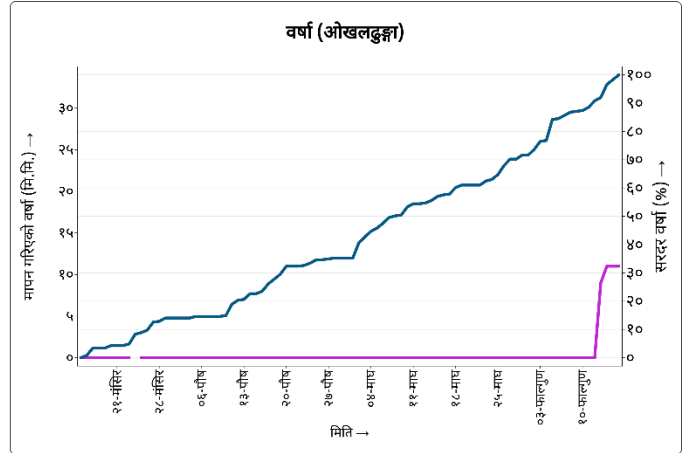
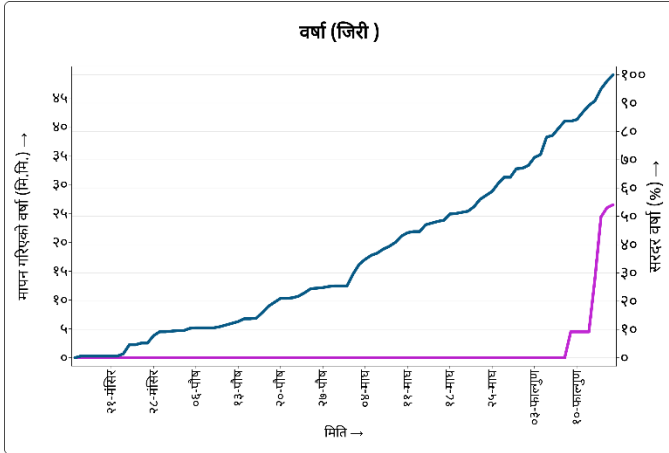
मापन गरिएको वर्षा — सरदर वर्षा *मि.मि. → मिलिमिटर





उर्जा, जलस्रोत तथा सिंचाइ मन्त्रालय
जल तथा मौसम विज्ञान विभाग
हावापानी विज्ञान महाशाखा, हावापानी विश्लेषण शाखा
बबरमहल, काठमाडौँ

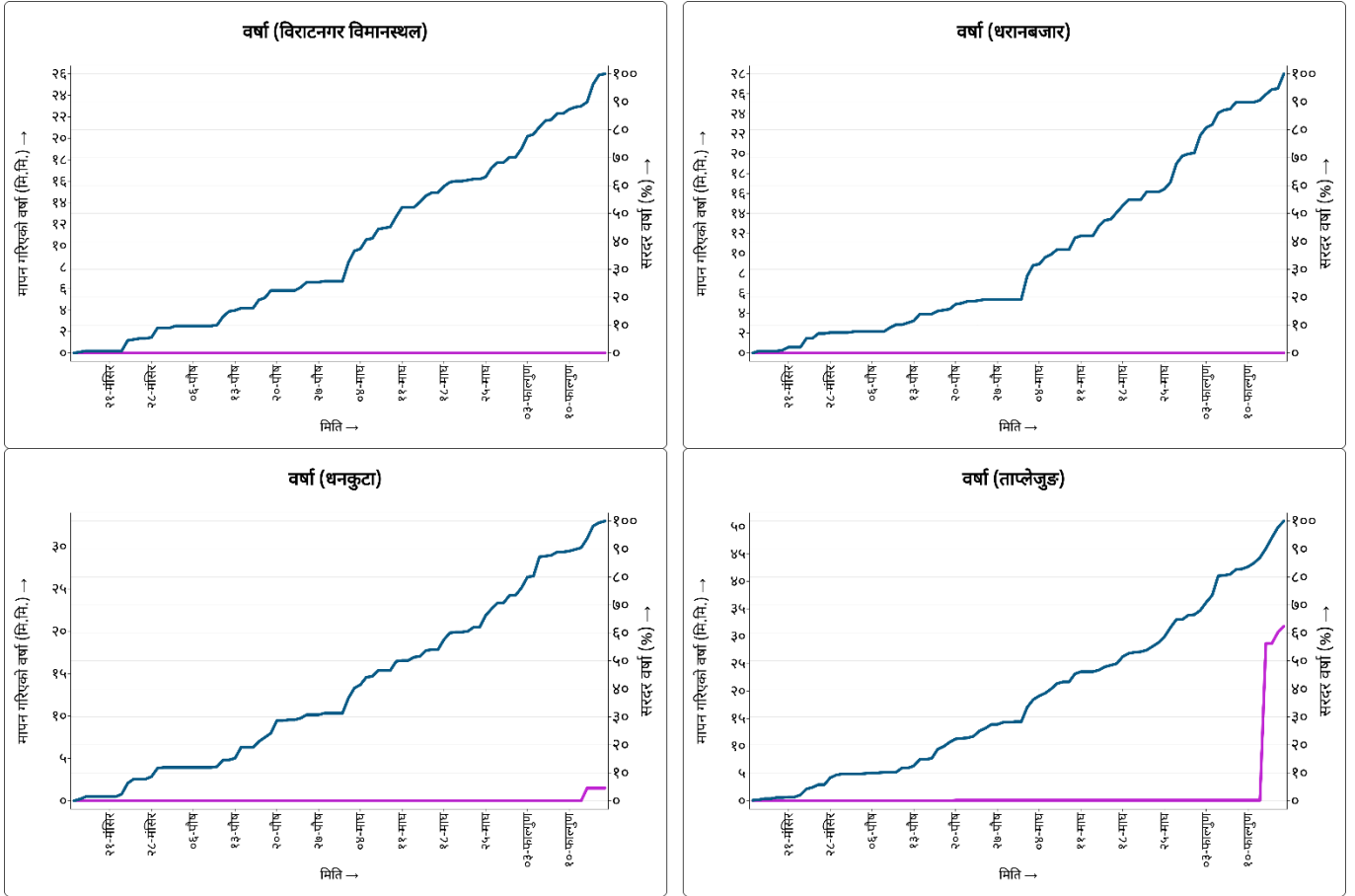
मापन गरिएको वर्षा — सरदर वर्षा *मि.मि. → मिलिमिटर





उर्जा, जलस्रोत तथा सिंचाइ मन्त्रालय
जल तथा मौसम विज्ञान विभाग
हावापानी विज्ञान महाशाखा, हावापानी विश्लेषण शाखा
बबरमहल, काठमाडौं

— मापन गरिएको वर्षा — सरदर वर्षा *मि.मि. → मिलिमिटर



चित्र: निलो रेखाले मौसम केन्द्रहरूमा मापन गरिएको हिउँद अवधिको दैनिक सञ्चित सरदर वर्षा र बैजनी रेखाले सन् २०२५ डिसेम्बर ९ (वि.सं. २०८२ मंसिर १६) देखि आज सम्मको दैनिक सञ्चित वर्षा जनाउँदछ।

नोट:

- सरदर वर्षा (Normal Precipitation):** सरदर वर्षा भन्नाले कुनै केन्द्रमा मापन गरिएको तीस (३०) वर्षको औसत वर्षालाई जनाउँछ।
- दैनिक सञ्चित सरदर वर्षा (Daily Accumulated Normal Precipitation):** दैनिक सञ्चित सरदर वर्षा भन्नाले कुनै केन्द्रमा मापन गरिएको दैनिक सरदर वर्षाको सञ्चित वर्षालाई जनाउँछ।
- हिउँद अवधि (Winter):** हिउँद अवधि भन्नाले अङ्ग्रेजी पात्रो अनुसार डिसेम्बर ९, २०२५ देखि फेब्रुअरी २८, २०२६ सम्मको अवधिलाई जनाउँछ भने नेपाली पात्रो अनुसार करिब मंसिर १५ देखि फागुन १६ सम्मको अवधिलाई जनाउँदछ।
- वर्षा प्रतिशतमा निश्चितता:** कुनै केन्द्रको वर्षाको विवरण छुटेको खण्डमा २० वटा केन्द्रको वास्तविक औसत तथा प्रतिशतमा फरक पर्न सक्नेछ।