



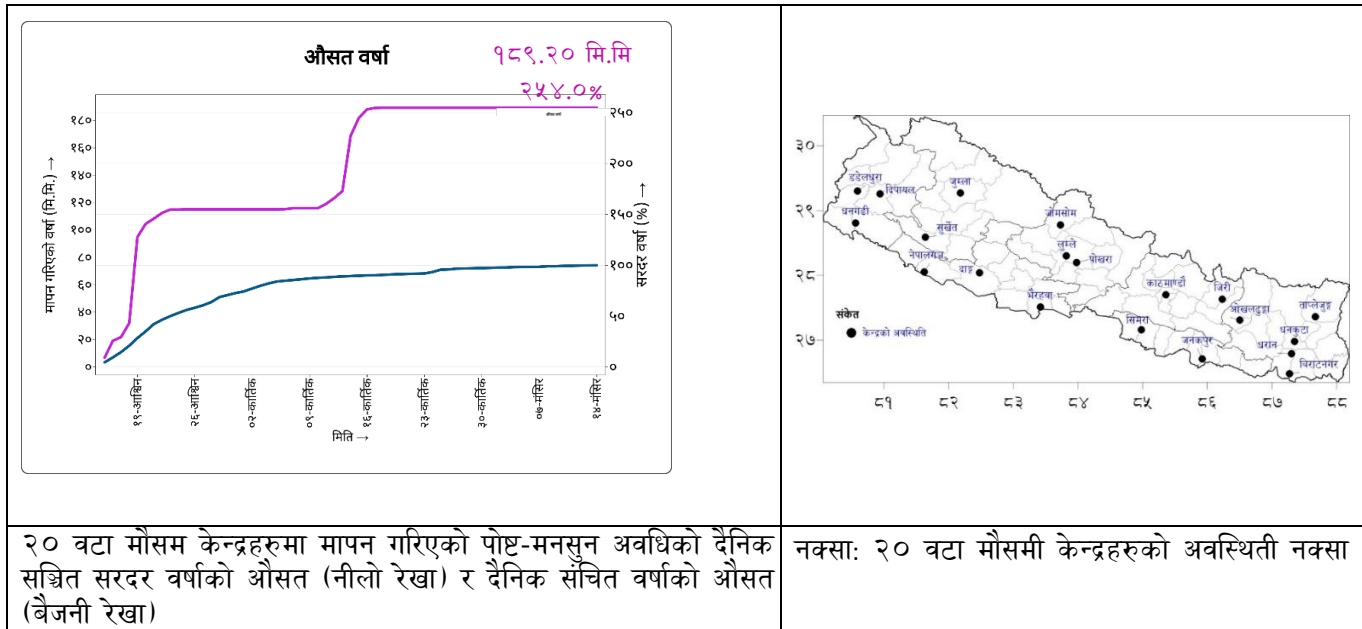
नेपाल सरकार
उर्जा, जलस्रोत तथा सिंचाइ मन्त्रालय
जल तथा मौसम विज्ञान विभाग
हावापानी विज्ञान महाशाखा, हावापानी विक्षेपण शाखा
बबरमहल, काठमाडौं

२०८२ मंसिर १४

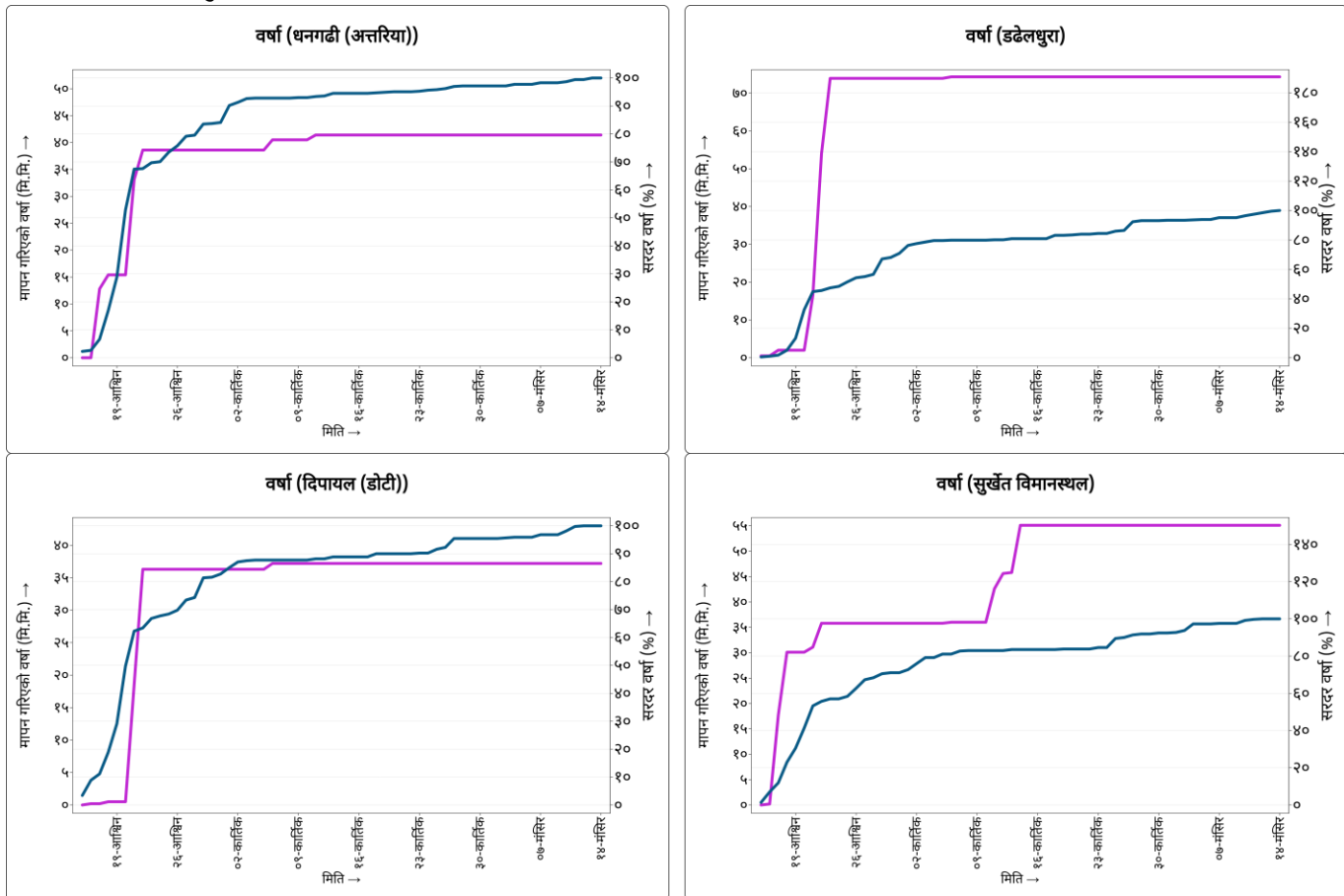
पोष्ट-मनसुन अवधि (१५ असोज २०८२ — १४ मंसिर २०८२) को वर्षा अनुगमन

२० वटा मौसम केन्द्रहरूको औसत वर्षाको अनुगमन:

— मापन गरिएको वर्षा — सरदर वर्षा *मि.मि. → मिलिमिटर



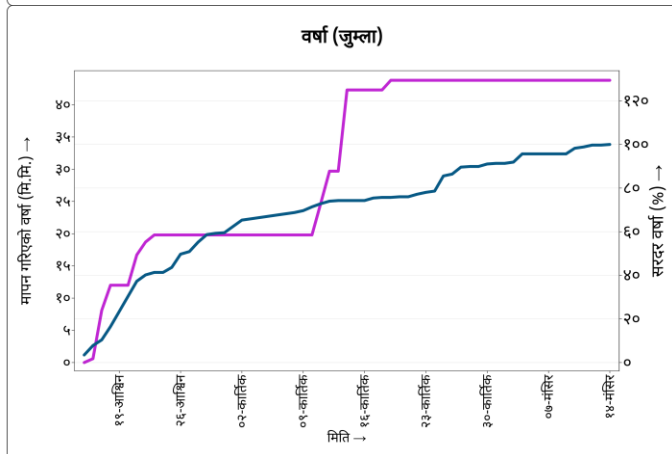
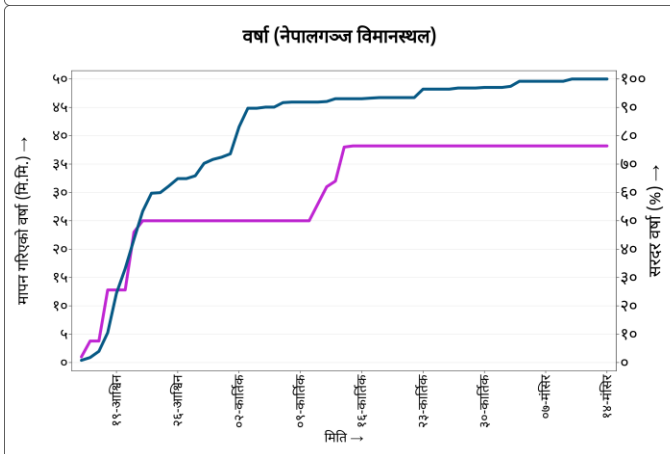
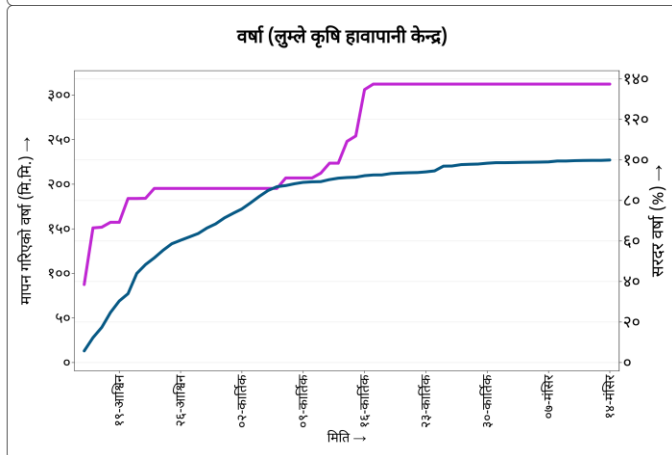
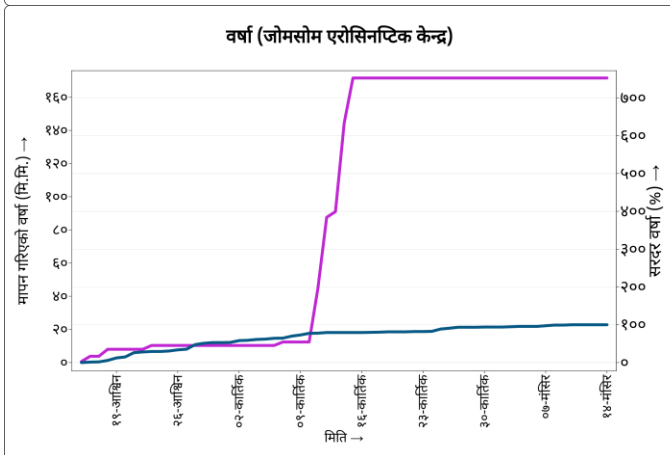
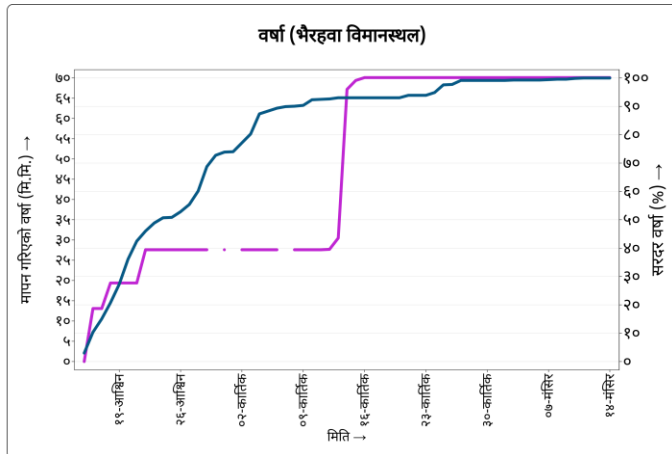
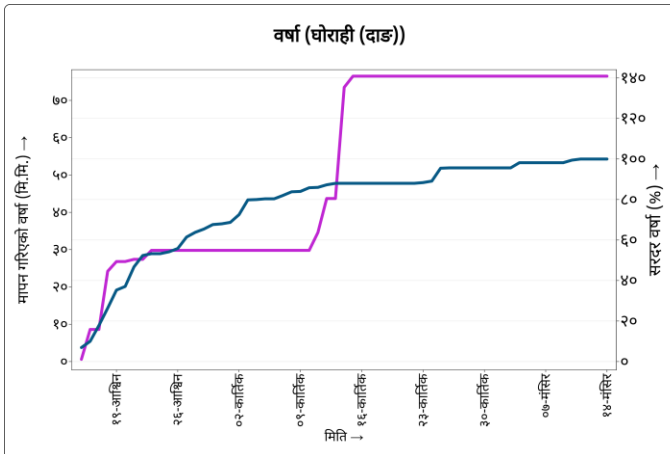
केन्द्रगत वर्षाको अनुगमन:





, जलस्रोत तथा सिंचाइ मन्त्रालय
जल तथा मौसम विज्ञान विभाग
हावापानी विज्ञान महाशाखा, हावापानी विश्लेषण शाखा
बबरमहल, काठमाडौं

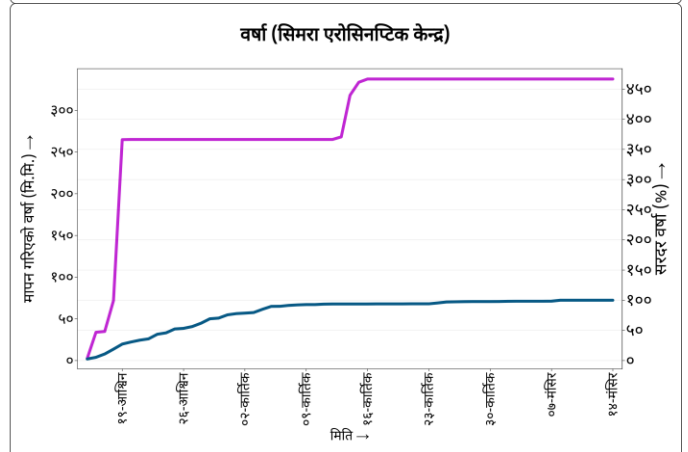
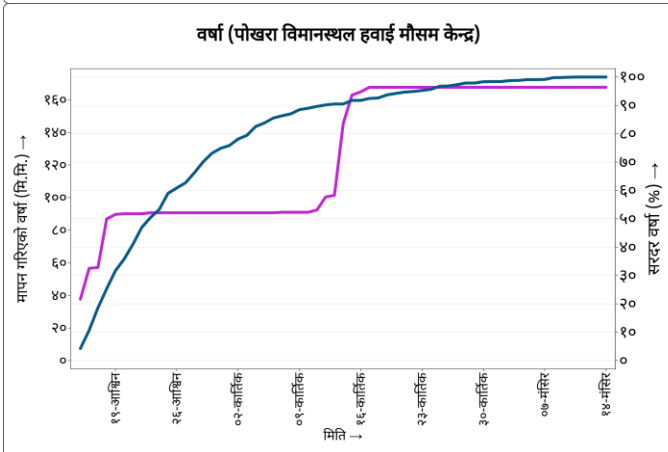
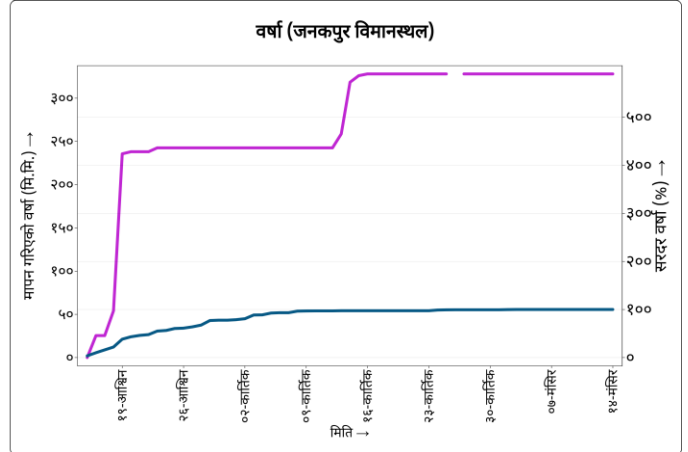
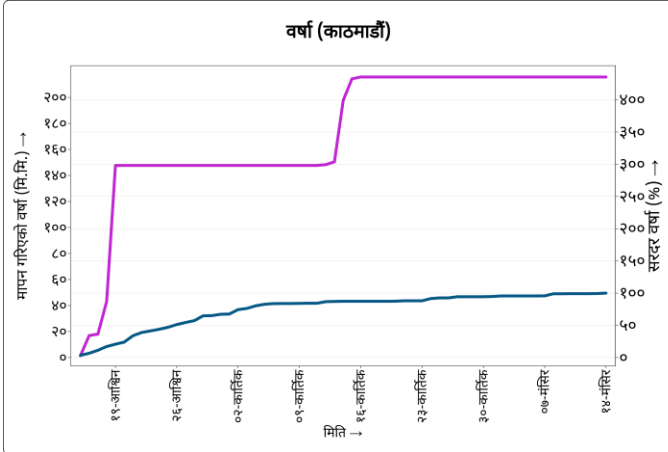
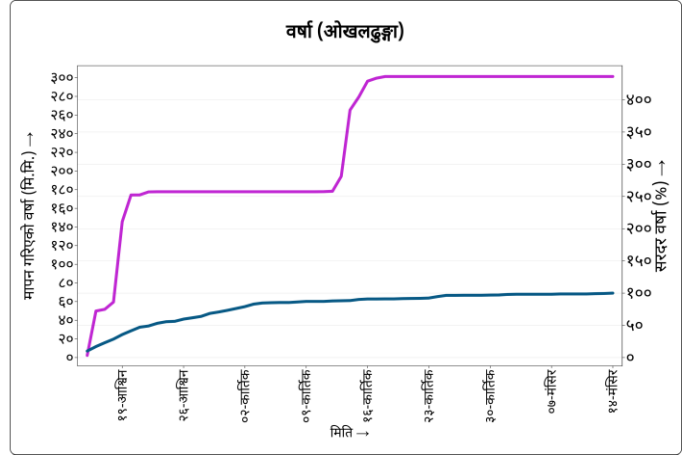
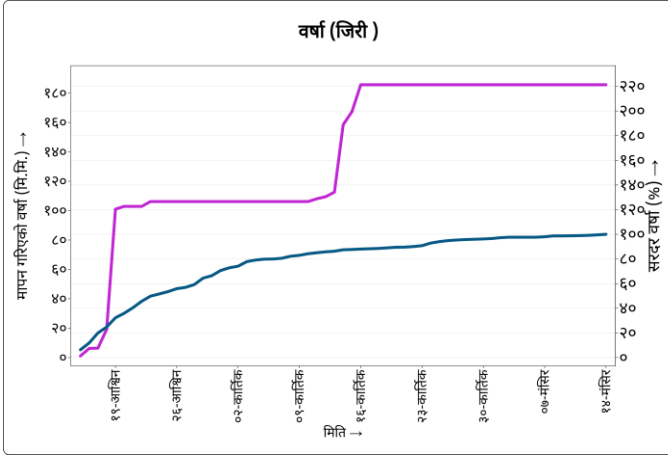
— मापन गरिएको वर्षा — सरदर वर्षा *मि.मि. → मिलिमिटर





, जलस्रोत तथा सिंचाइ मन्त्रालय
जल तथा मौसम विज्ञान विभाग
हावापानी विज्ञान महाशाखा, हावापानी विश्लेषण शाखा
बबरमहल, काठमाडौं

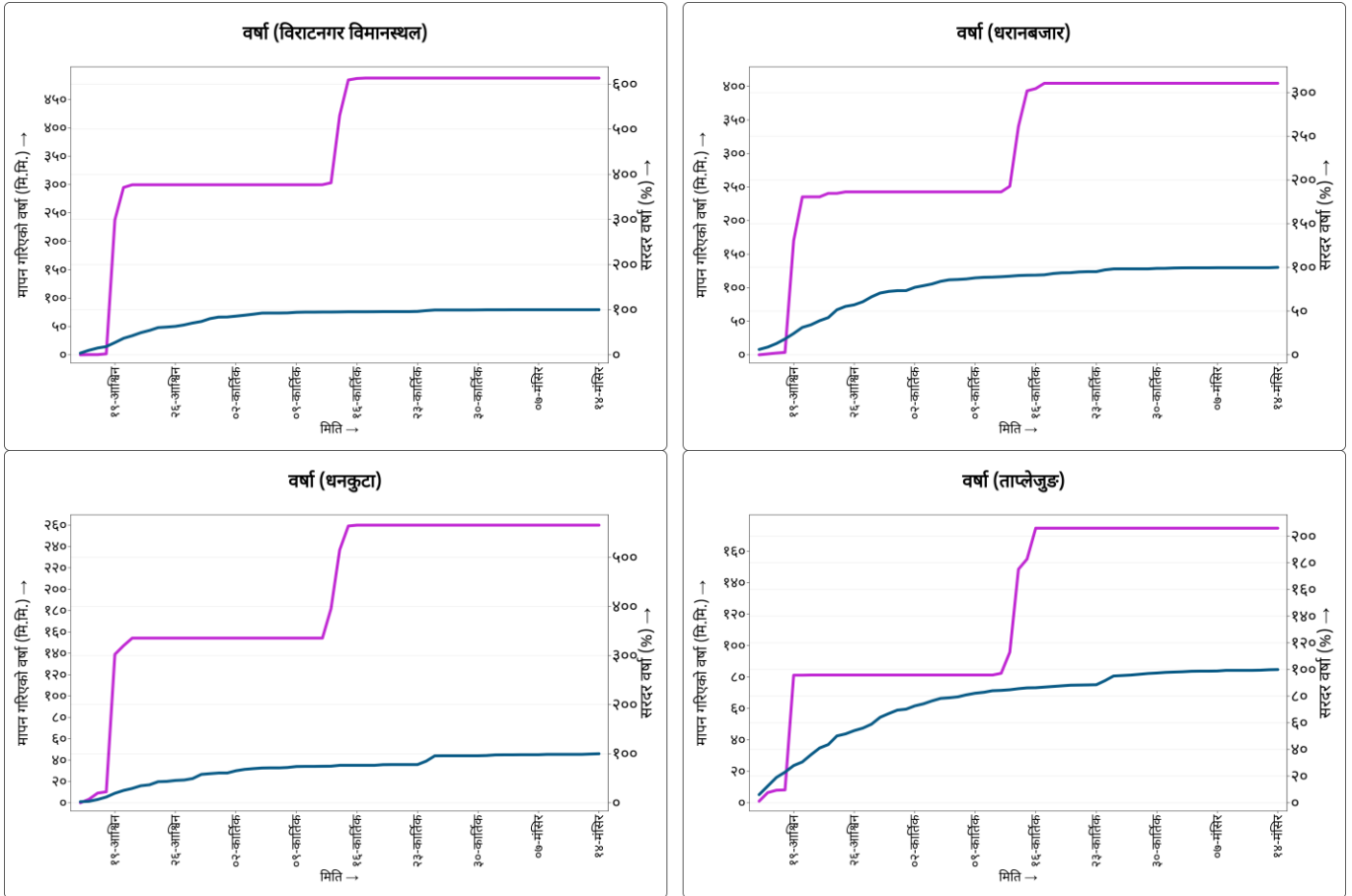
— मापन गरिएको वर्षा — सरदर वर्षा *मि.मि. → मिलिमिटर





, जलस्रोत तथा सिंचाइ मन्त्रालय
जल तथा मौसम विज्ञान विभाग
हावापानी विज्ञान महाशाखा, हावापानी विश्लेषण शाखा
बबरमहल, काठमाडौं

— मापन गरिएको वर्षा — सरदर वर्षा *मि.मि. → मिलिमिटर



चित्र: निलो रेखाले मौसम केन्द्रहरुमा मापन गरिएको पोष्ट-मनसुन अवधिको दैनिक सञ्चित सरदर वर्षा र बैजनी रेखाले दैनिक सञ्चित वर्षा जनाउँदछ।

नोट:

- सरदर वर्षा (Normal Precipitation):** सरदर वर्षा भन्नाले कुनै केन्द्रमा मापन गरिएको तीस (३०) वर्षको औसत वर्षालाई जनाउँछ।
- दैनिक सञ्चित सरदर वर्षा (Daily Accumulated Normal Precipitation):** दैनिक सञ्चित सरदर वर्षा भन्नाले कुनै केन्द्रमा मापन गरिएको दैनिक सरदर वर्षाको सञ्चित वर्षालाई जनाउँछ।
- पोष्ट-मनसुन अवधि (Post-monsoon):** अवधि भन्नाले अङ्ग्रेजी पात्रो अनुसार अक्टोबर १, २०२५ देखि नोभेम्बर ३०, २०२५ सम्मको अवधिलाई जनाउँछ भने नेपाली पात्रो अनुसार करिब असोज १५ देखि मंसिर १४ सम्मको अवधिलाई जनाउँदछ।
- वर्षा प्रतिशतमा निश्चितता:** कुनै केन्द्रको वर्षाको विवरण छुटेको खण्डमा २० वटा केन्द्रको वास्तविक औसत तथा प्रतिशतमा फरक पर्न सक्नेछ।