

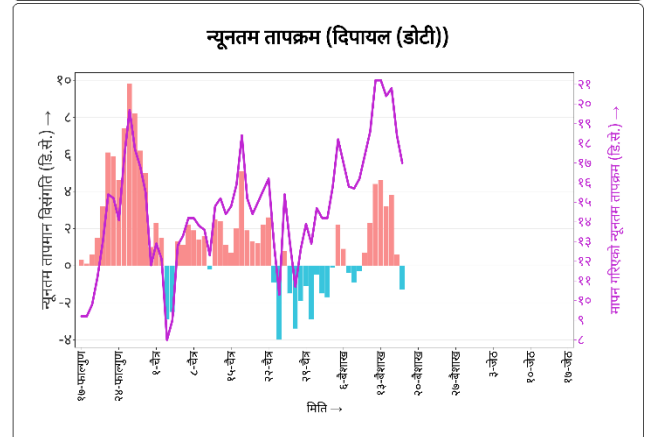
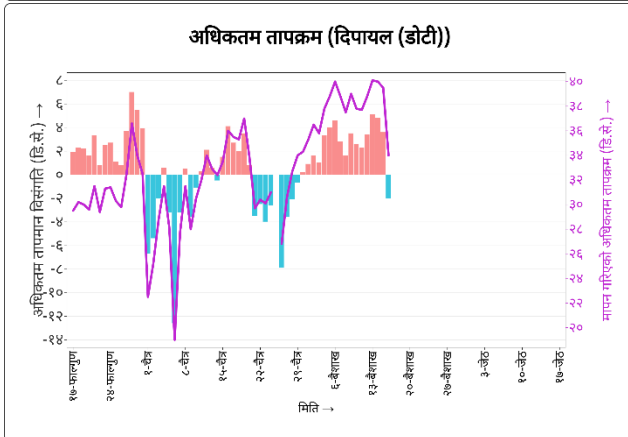
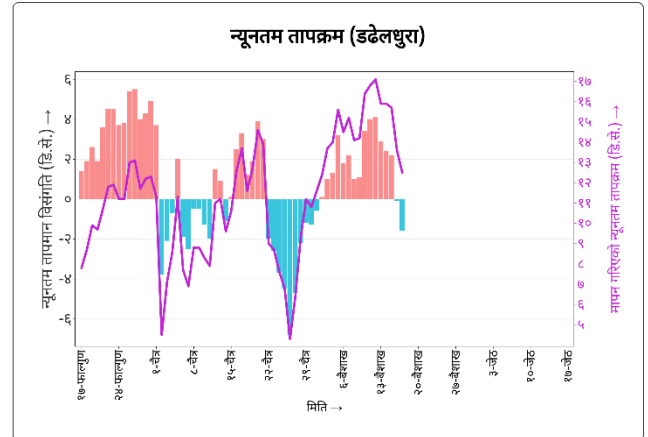
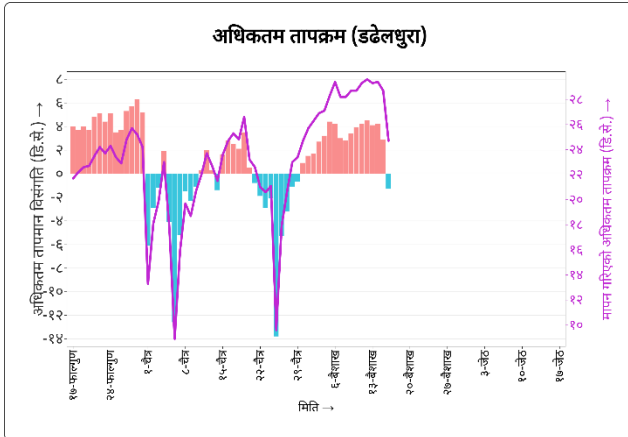
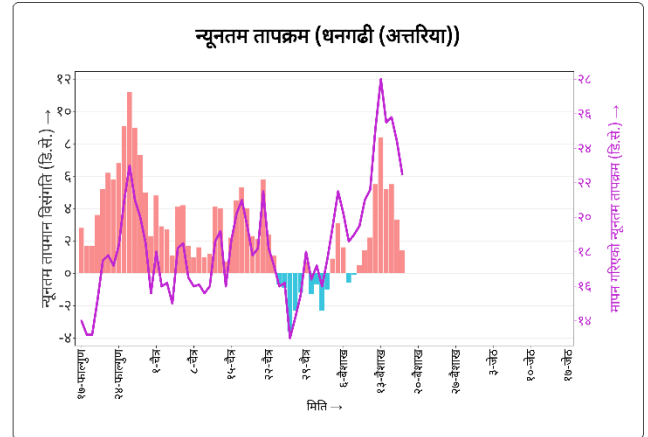
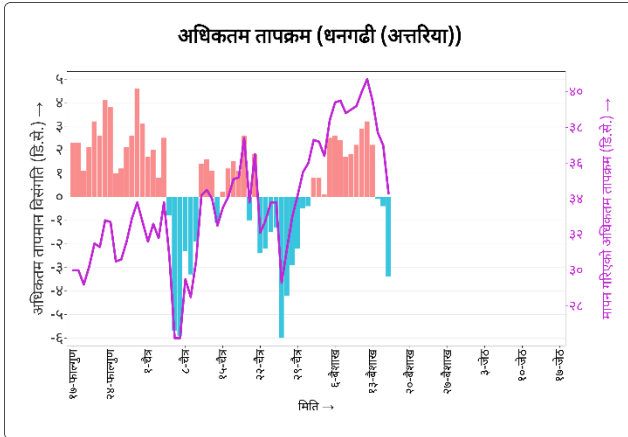


पाल सरकार  
ऊर्जा, जलस्रोत तथा सिंचाइ मन्त्रालय  
जल तथा मौसम विज्ञान विभाग  
हावापानी विज्ञान महाशाखा, हावापानी विश्लेषण शाखा  
बबरमहल, काठमाडौँ

२०८३ वैशाख १७

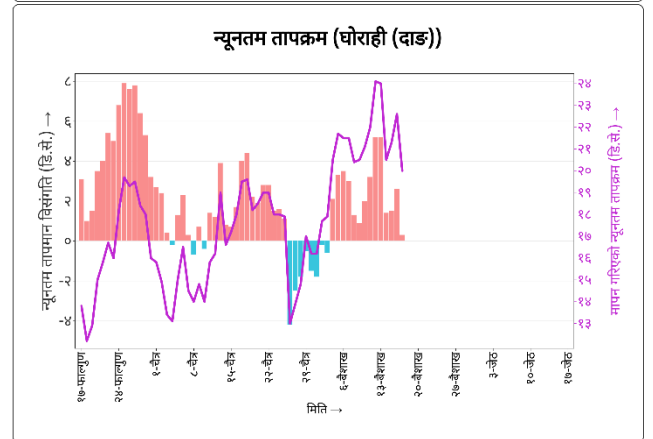
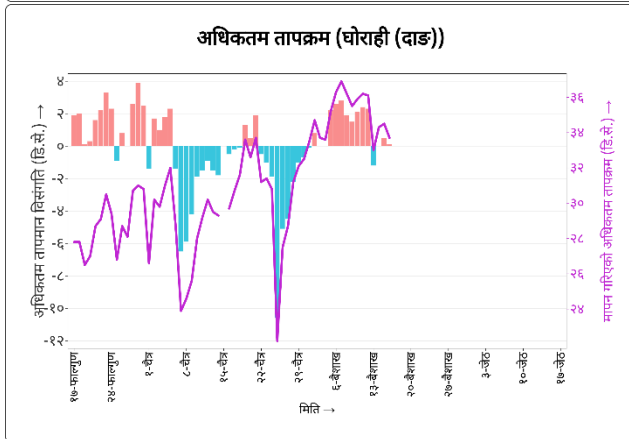
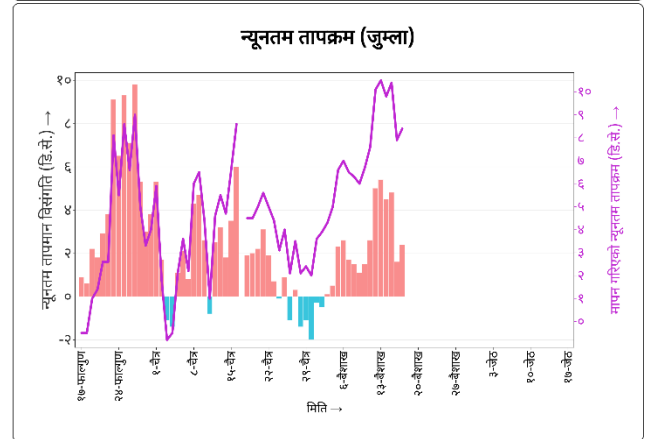
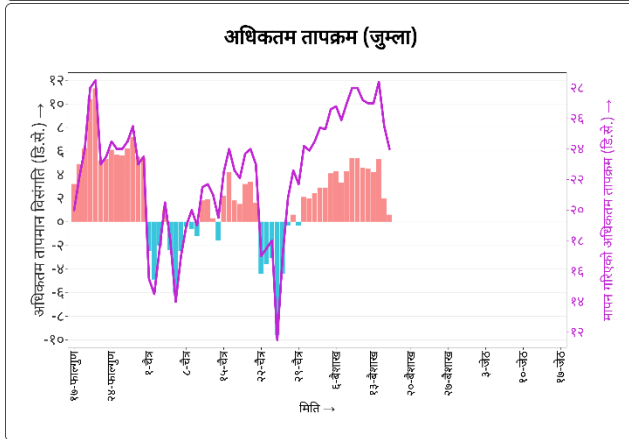
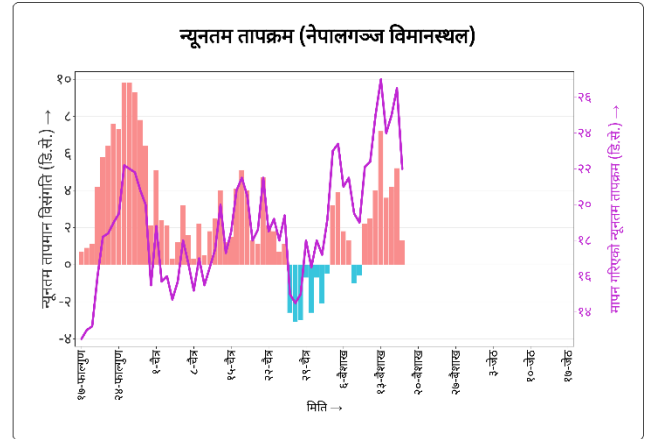
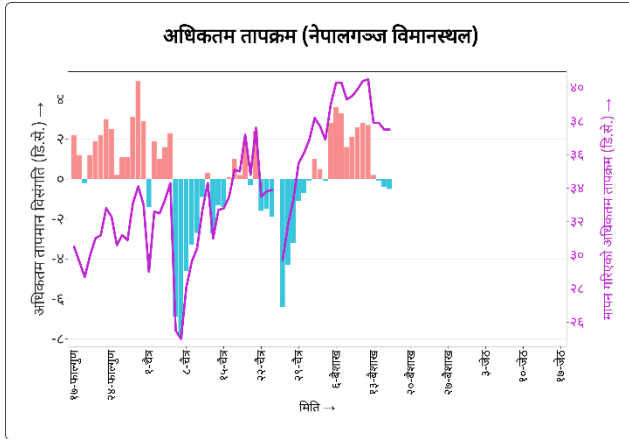
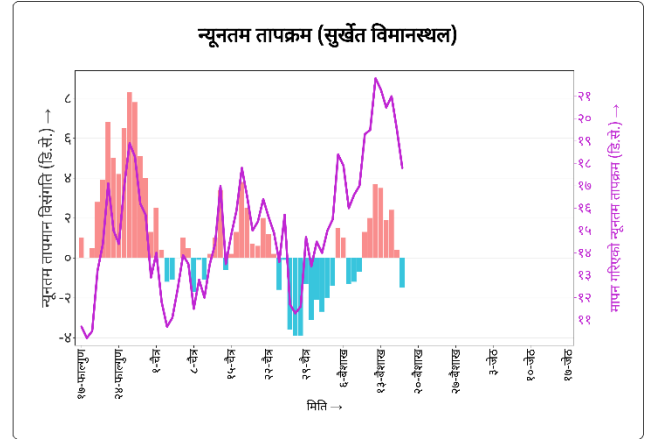
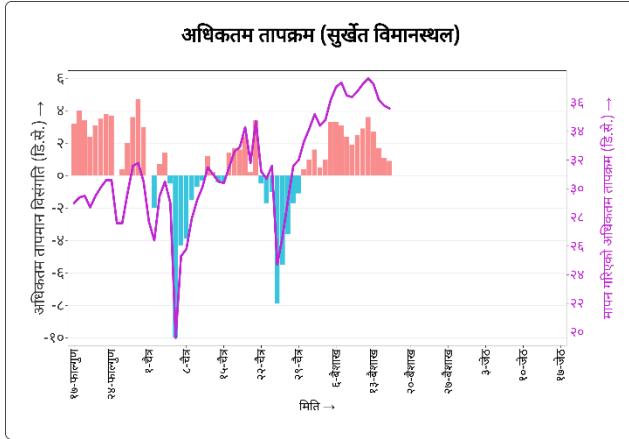
प्रि-मनसुन अवधि (१७ फाल्गुण २०८२ - १७ जेठ २०८३) को तापक्रम अनुगमन

— मापन गरिएको तापक्रम ■ सरदरबाट विचलन (धनात्मक) ■ सरदरबाट विचलन (ऋणात्मक) \*डि.से. → डिग्री सेल्सियस



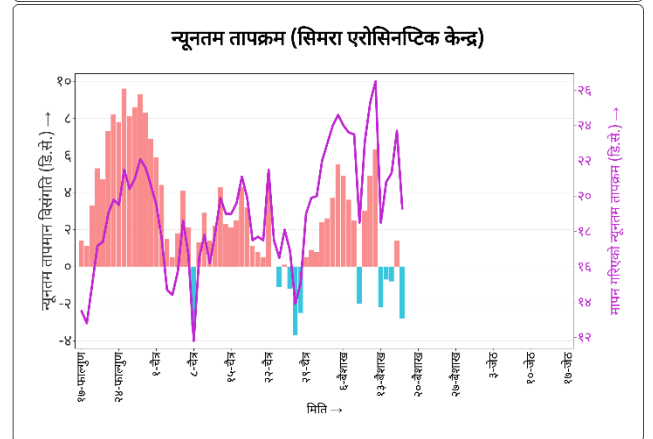
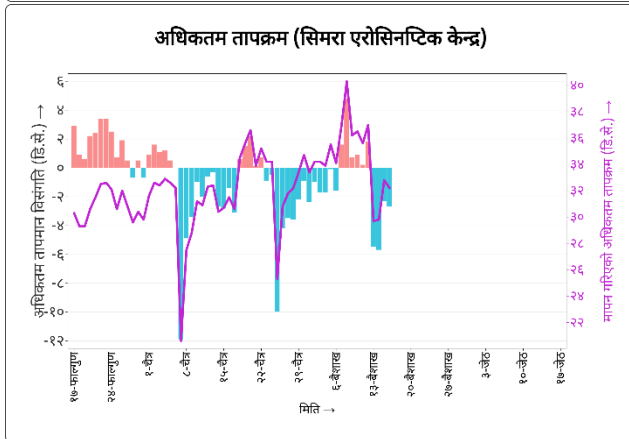
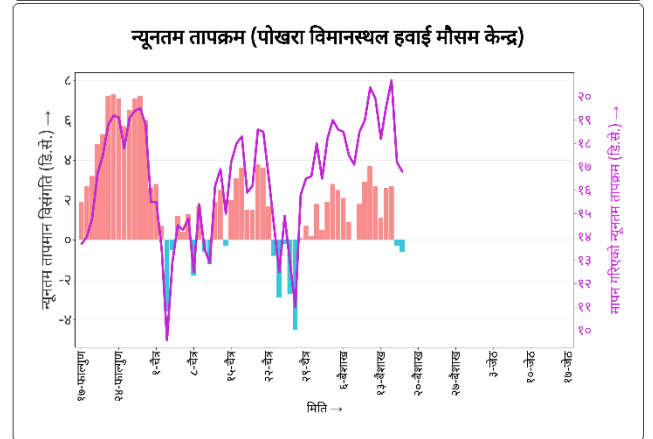
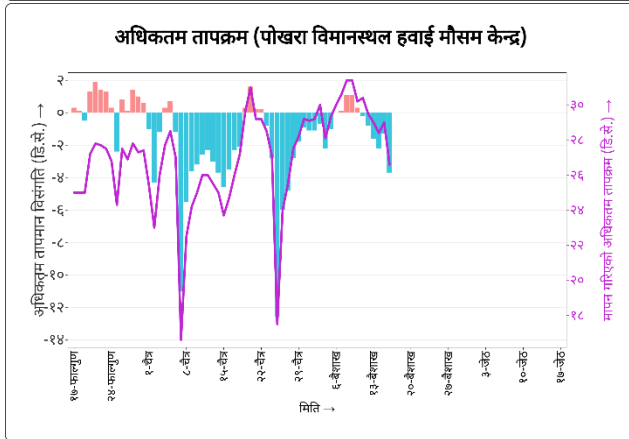
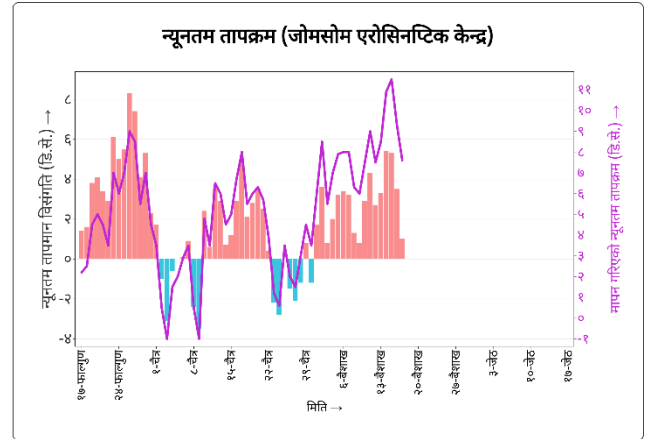
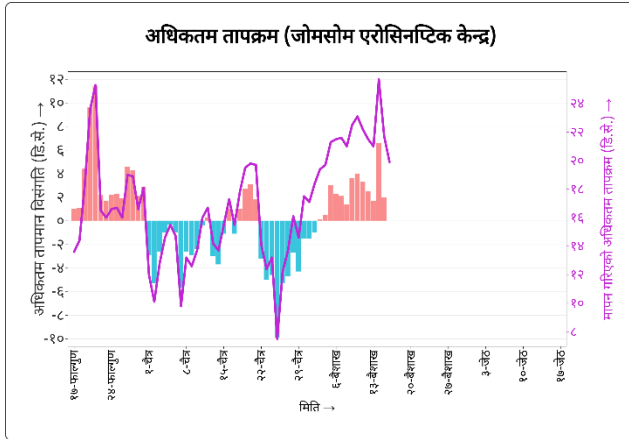
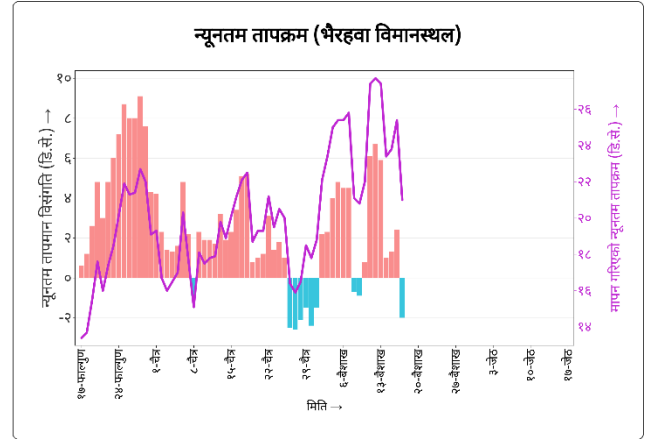
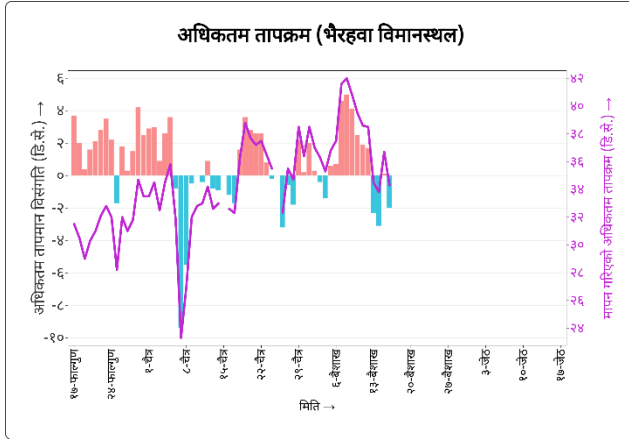


पाल सरकार  
ऊर्जा, जलस्रोत तथा सिंचाइ मन्त्रालय  
जल तथा मौसम विज्ञान विभाग  
हावापानी विज्ञान महाशाखा, हावापानी विश्लेषण शाखा  
बबरमहल, काठमाडौं



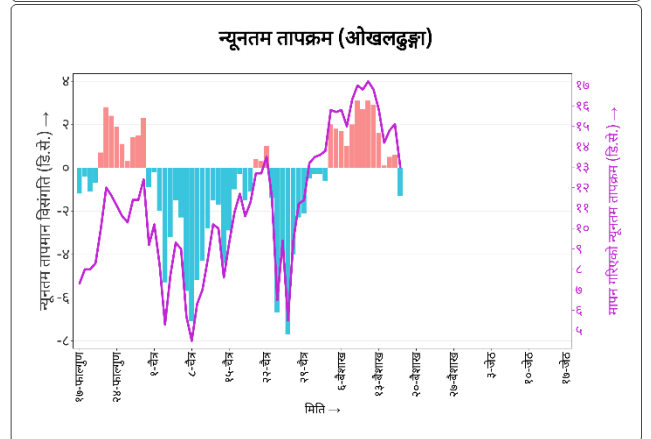
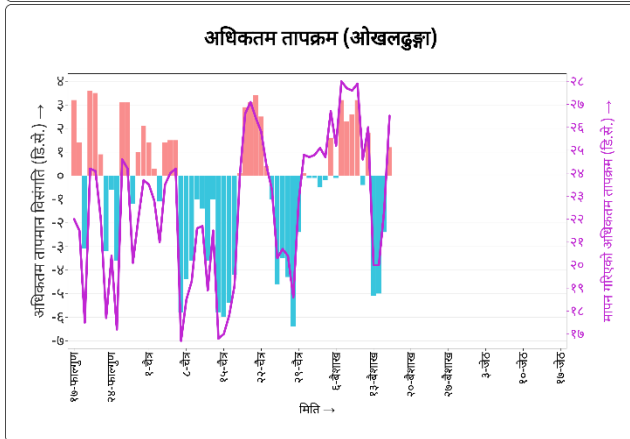
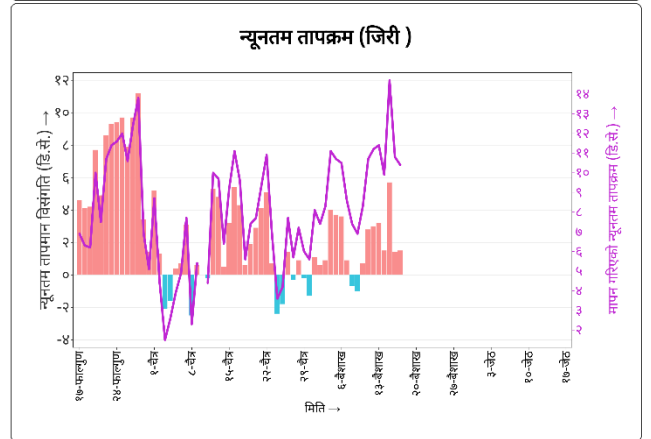
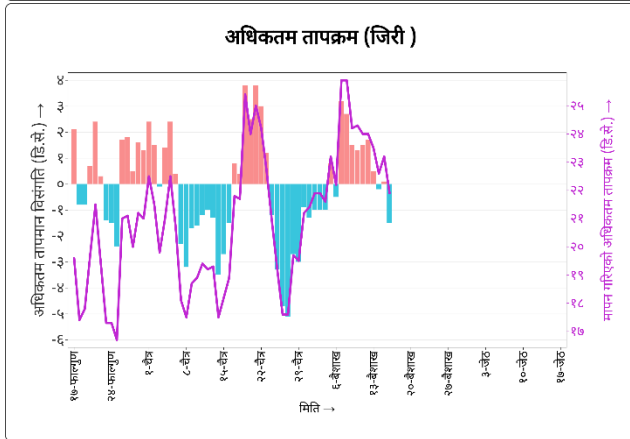
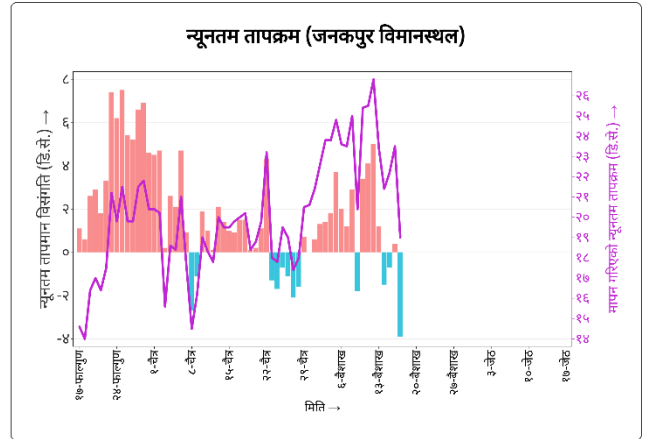
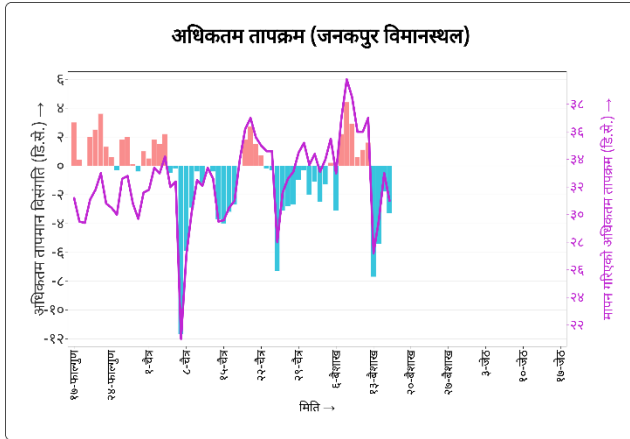
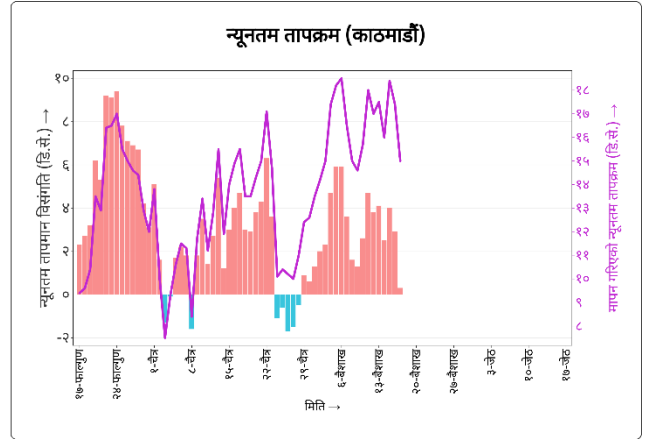
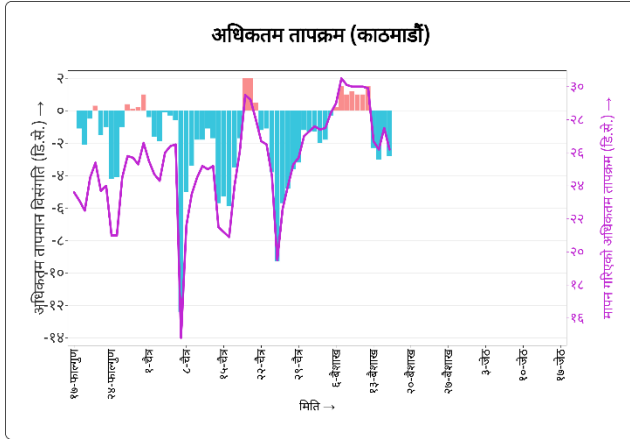


पाल सरकार  
ऊर्जा, जलस्रोत तथा सिंचाइ मन्त्रालय  
जल तथा मौसम विज्ञान विभाग  
हावापानी विज्ञान महाशाखा, हावापानी विश्लेषण शाखा  
बबरमहल, काठमाडौं





पाल सरकार  
ऊर्जा, जलस्रोत तथा सिंचाइ मन्त्रालय  
जल तथा मौसम विज्ञान विभाग  
हावापानी विज्ञान महाशाखा, हावापानी विश्लेषण शाखा  
बबरमहल, काठमाडौं





पाल सरकार  
ऊर्जा, जलस्रोत तथा सिंचाइ मन्त्रालय  
जल तथा मौसम विज्ञान विभाग  
हावापानी विज्ञान महाशाखा, हावापानी विश्लेषण शाखा  
बबरमहल, काठमाडौं

