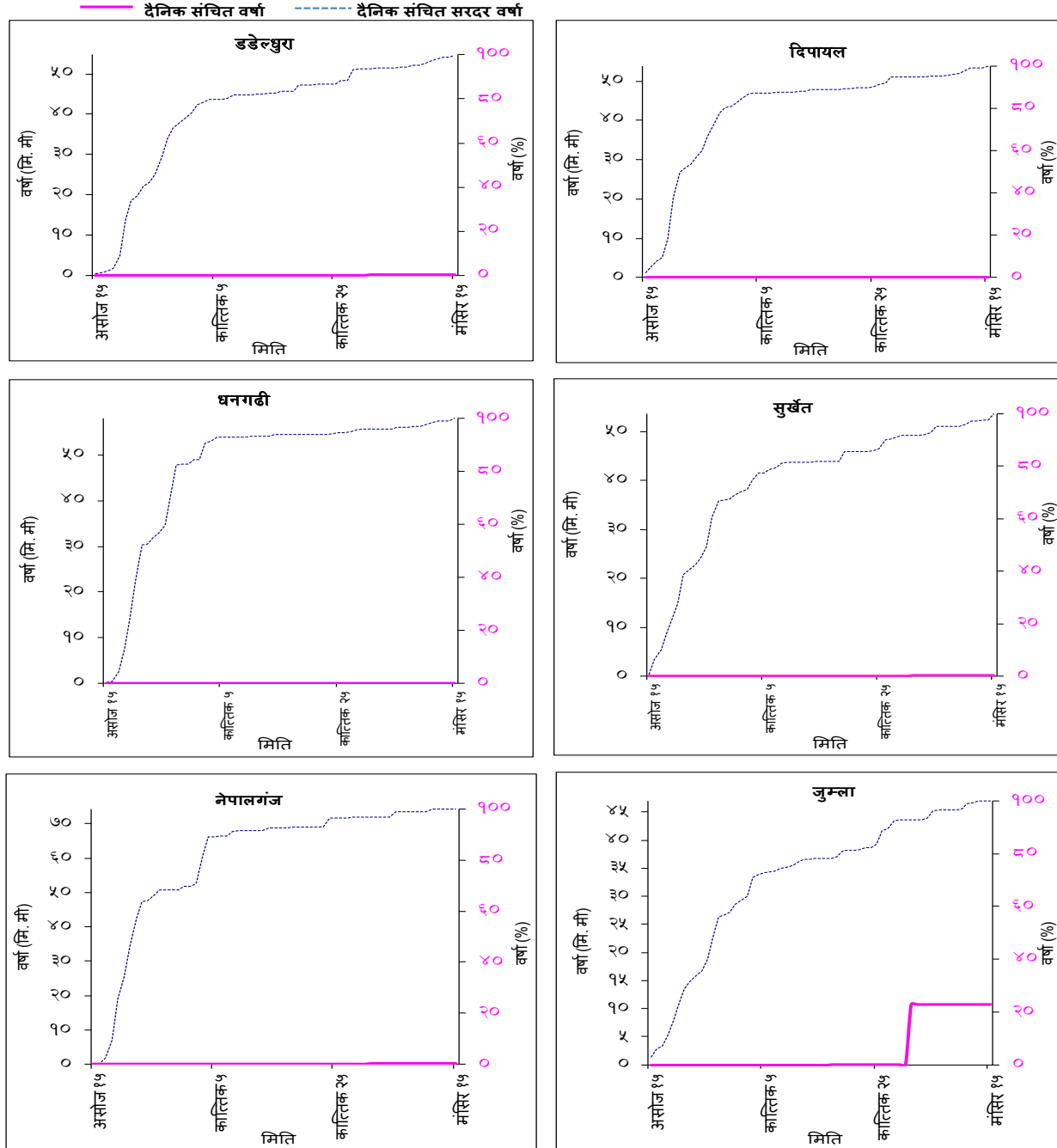




नेपाल सरकार
उर्जा, जलस्रोत तथा सिँचाइ मन्त्रालय
जल तथा मौसम विज्ञान विभाग
हावापानी विज्ञान महाशाखा (हावापानी विश्लेषण शाखा)
बबरमहल, काठमाडौं

२०७७ मंसिर १५

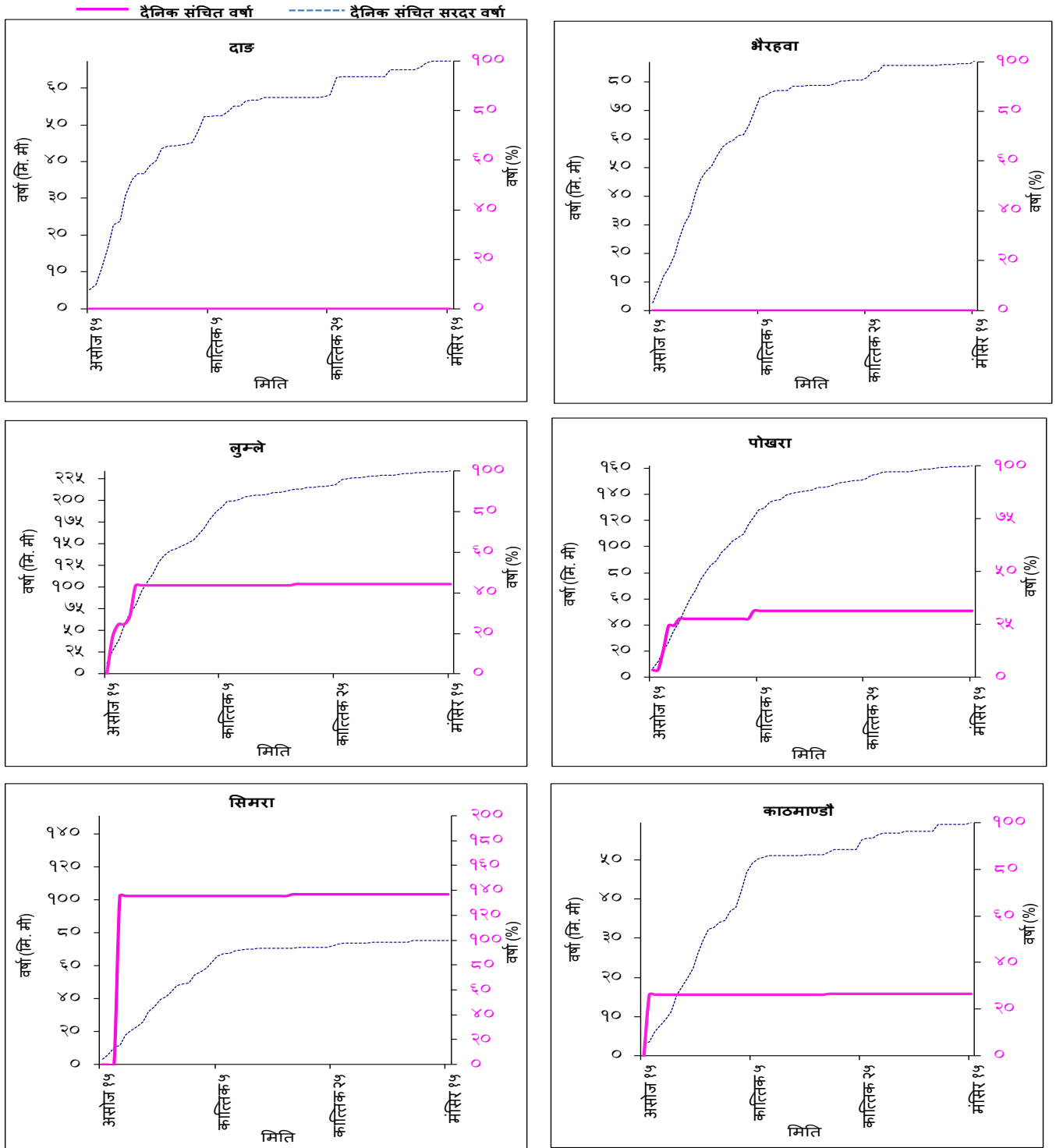
पोस्ट मनसुन (असोज १५, २०७७ — मंसिर १५, २०७७) वर्षा अनुगमन



चित्र नं. १: मौसम केन्द्रहरूमा मापन गरिएको पोस्ट मनसुन (वि.सं. २०७७ असोज १५ — वि.सं. २०७७ मंसिर १५) को दैनिक सञ्चित सरदर वर्षा (नीलो रंगको खण्डित रेखा - - - - -) र सन् २०२० अक्टोबर १ (वि.सं. २०७७ असोज १५) देखि आज सम्मको संचित वर्षा (गुलाबी रेखा —●—) ।



नेपाल सरकार
उर्जा, जलस्रोत तथा सिँचाइ मन्त्रालय
जल तथा मौसम विज्ञान विभाग
हावापानी विज्ञान महाशाखा (हावापानी विश्लेषण शाखा)
बबरमहल, काठमाडौं

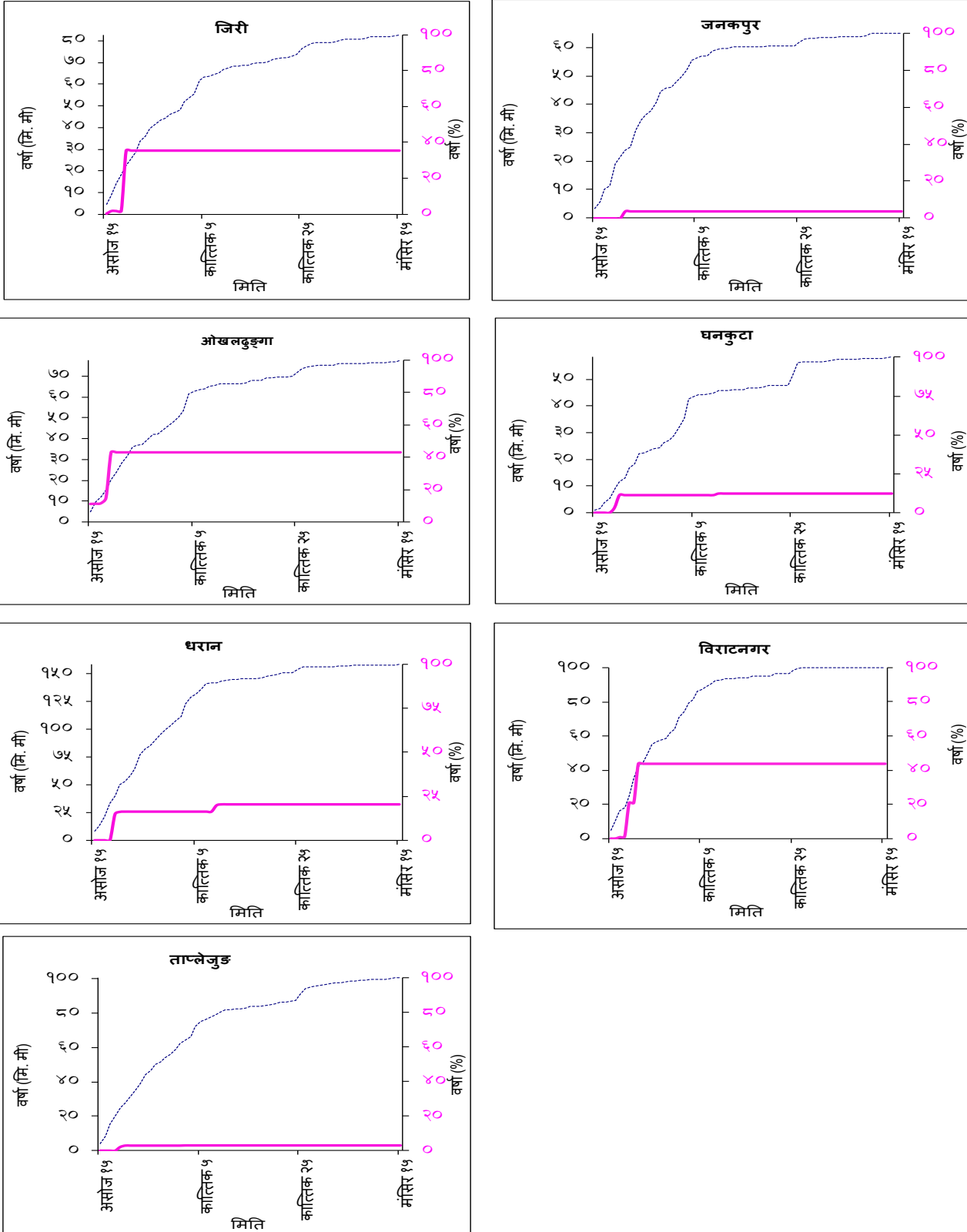


चित्र नं. १ क्रमशः



नेपाल सरकार
उर्जा, जलस्रोत तथा सिँचाइ मन्त्रालय
जल तथा मौसम विज्ञान विभाग
हावापानी विज्ञान महाशाखा (हावापानी विश्लेषण शाखा)
बबरमहल, काठमाडौं

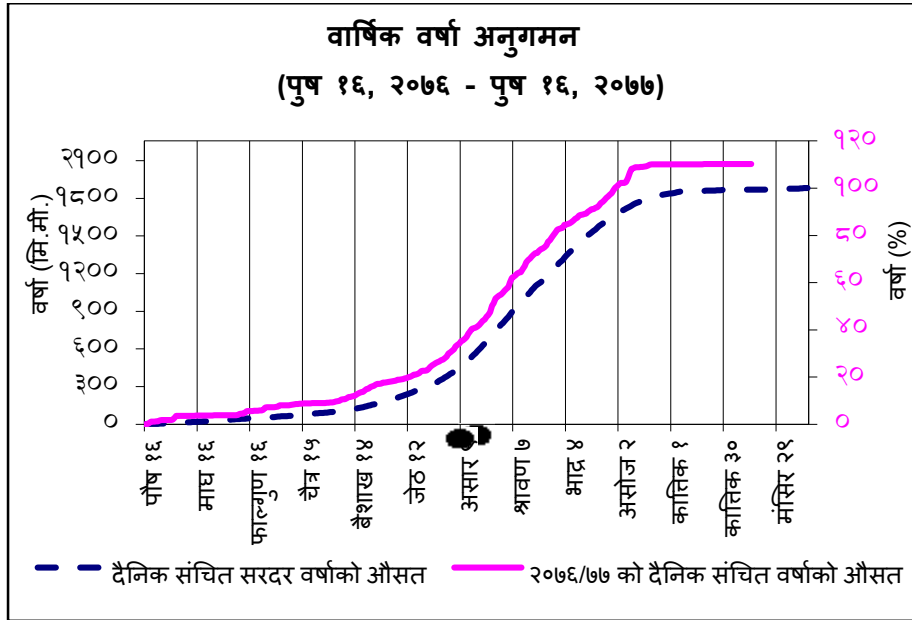
—●— दैनिक संचित वर्षा - - - - - दैनिक संचित सरदर वर्षा



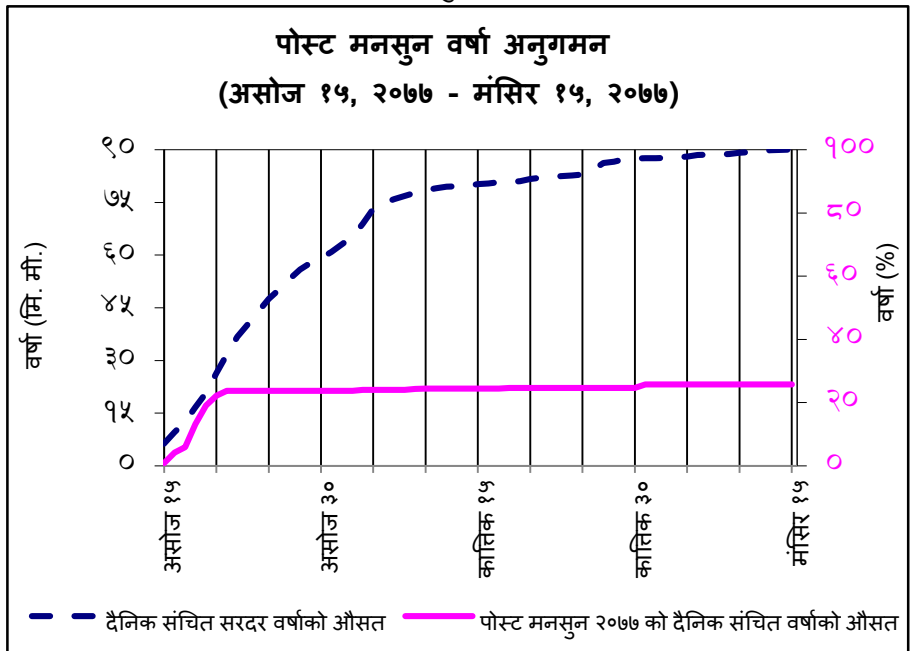
चित्र नं. १ क्रमशः



नेपाल सरकार
उर्जा, जलस्रोत तथा सिँचाइ मन्त्रालय
जल तथा मौसम विज्ञान विभाग
हावापानी विज्ञान महाशाखा (हावापानी विश्लेषण शाखा)
बबरमहल, काठमाडौं



चित्र नं.२: २० वटा मौसम केन्द्रहरू (नक्सा १ को गोलाकार संकेत) मा मापन गरिएको दैनिक सञ्चित सरदर वर्षाको औसत (नीलो रंगको खण्डित रेखा र सन् २०२० जनवरी १ (वि.सं. २०७६ पुस १६) देखि आज सम्मको दैनिक सञ्चित वर्षाको औसत (गुलाबी रेखा) ।



चित्र नं. ३: २० वटा मौसम केन्द्रहरू (नक्सा १ को गोलाकार संकेत) मा मापन गरिएको पोष्ट मनसुन (वि.सं. २०७७ असोज १५ — वि.सं. २०७७ मंसिर १५) को दैनिक सञ्चित सरदर वर्षाको औसत (नीलो रंगको खण्डित रेखा) र सन् २०२० अक्टोबर १ (वि.सं. २०७७ असोज १५) देखि आज सम्मको संचित वर्षाको औसत (गुलाबी रेखा) ।



नेपाल सरकार
उर्जा, जलस्रोत तथा सिँचाइ मन्त्रालय
जल तथा मौसम विज्ञान विभाग
हावापानी विज्ञान महाशाखा (हावापानी विश्लेषण शाखा)
बबरमहल, काठमाडौं

नोट १:

सरदर वर्षा (Normal Rainfall): सरदर वर्षा भन्नाले कुनै केन्द्रमा मापन गरिएको तीस (३०) वर्षको औसत वर्षालाई जनाउँछ ।

दैनिक सञ्चित सरदर वर्षा (Daily Accumulated Normal Rainfall): दैनिक सञ्चित सरदर वर्षा भन्नाले कुनै केन्द्रमा मापन गरिएको दैनिक सरदर वर्षाको सञ्चित वर्षालाई जनाउँछ ।



नक्सा १: २० वटा मौसमी केन्द्रहरूको अवस्थिती नक्सा