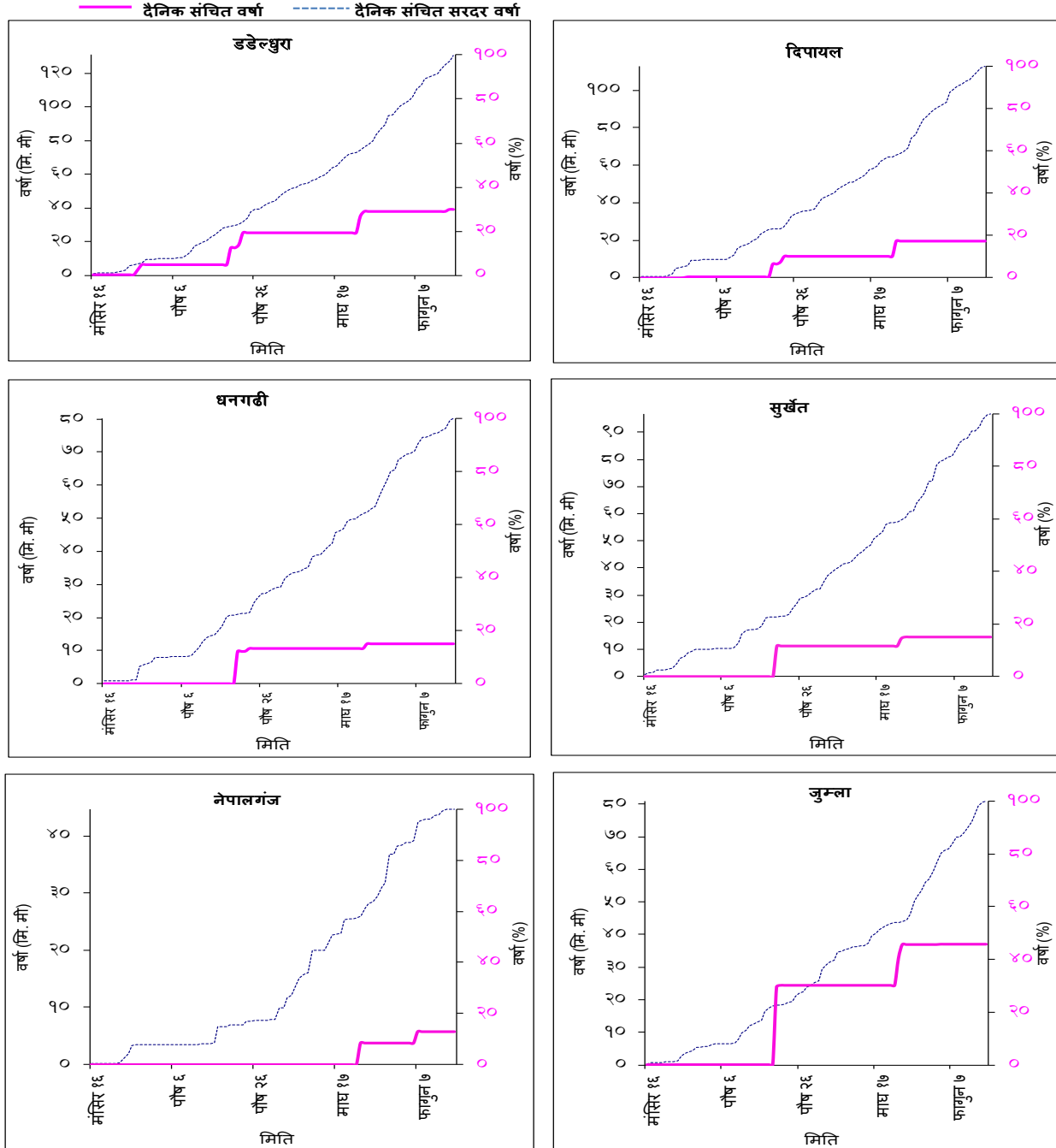




नेपाल सरकार  
उर्जा, जलस्रोत तथा सिँचाइ मन्त्रालय  
जल तथा मौसम विज्ञान विभाग  
हावापानी विज्ञान महाशाखा (हावापानी विश्लेषण शाखा)  
बबरमहल, काठमाडौं

फागुन १६ २०७७

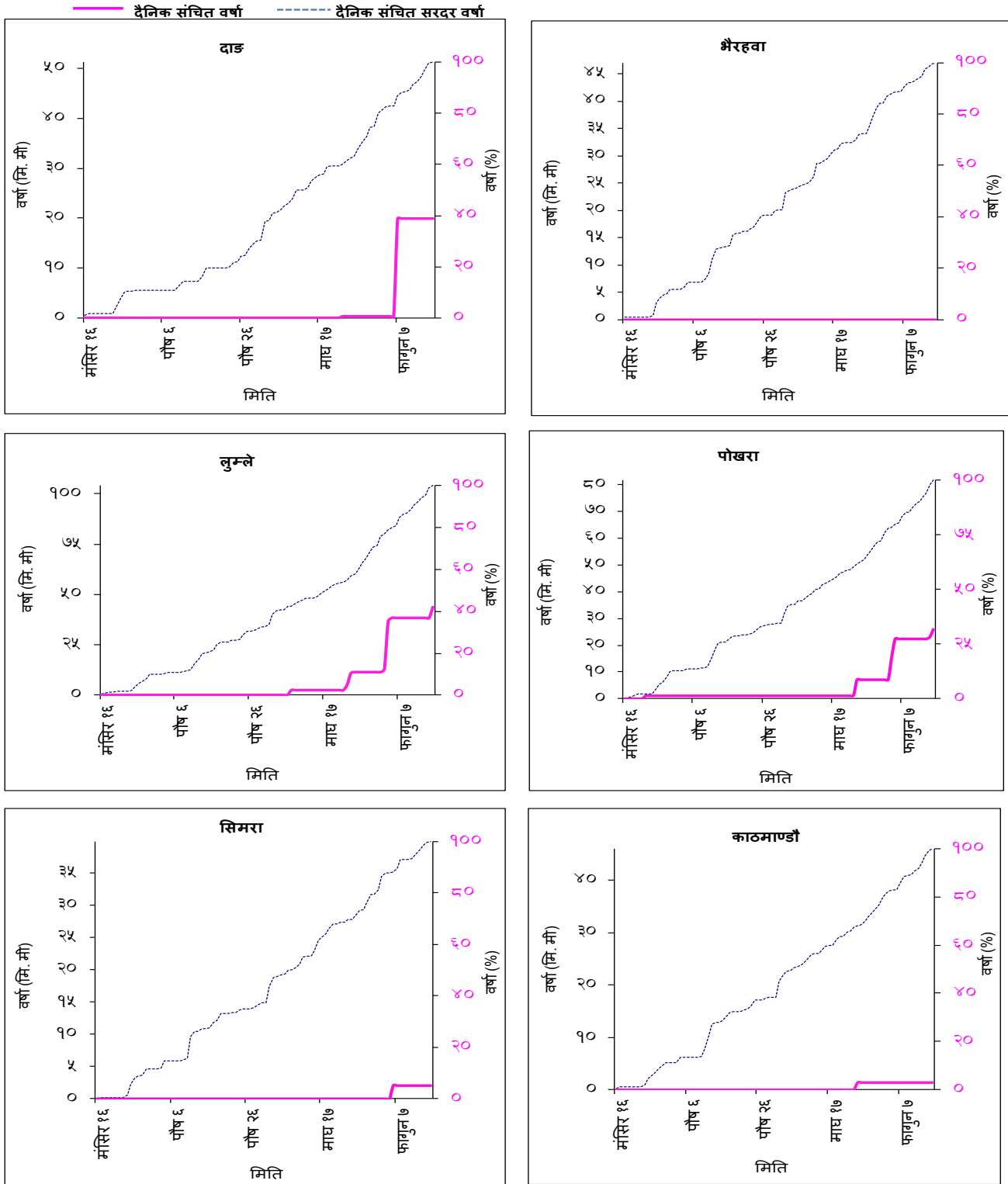
हिउँद अवधि (मंसिर १६, २०७७ — फागुन १६, २०७७) वर्षा अनुगमन



चित्र नं. १: मौसम केन्द्रहरुमा मापन गरिएको हिउँद अवधि को दैनिक सञ्चित सरदर वर्षा (नीलो रंगको खण्डित रेखा - - - - - ) र सन् २०२० डिसेम्बर १ (वि.सं. २०७७ मंसिर १६) देखि आज सम्मको संचित वर्षा (गुलाबी रेखा — ) ।



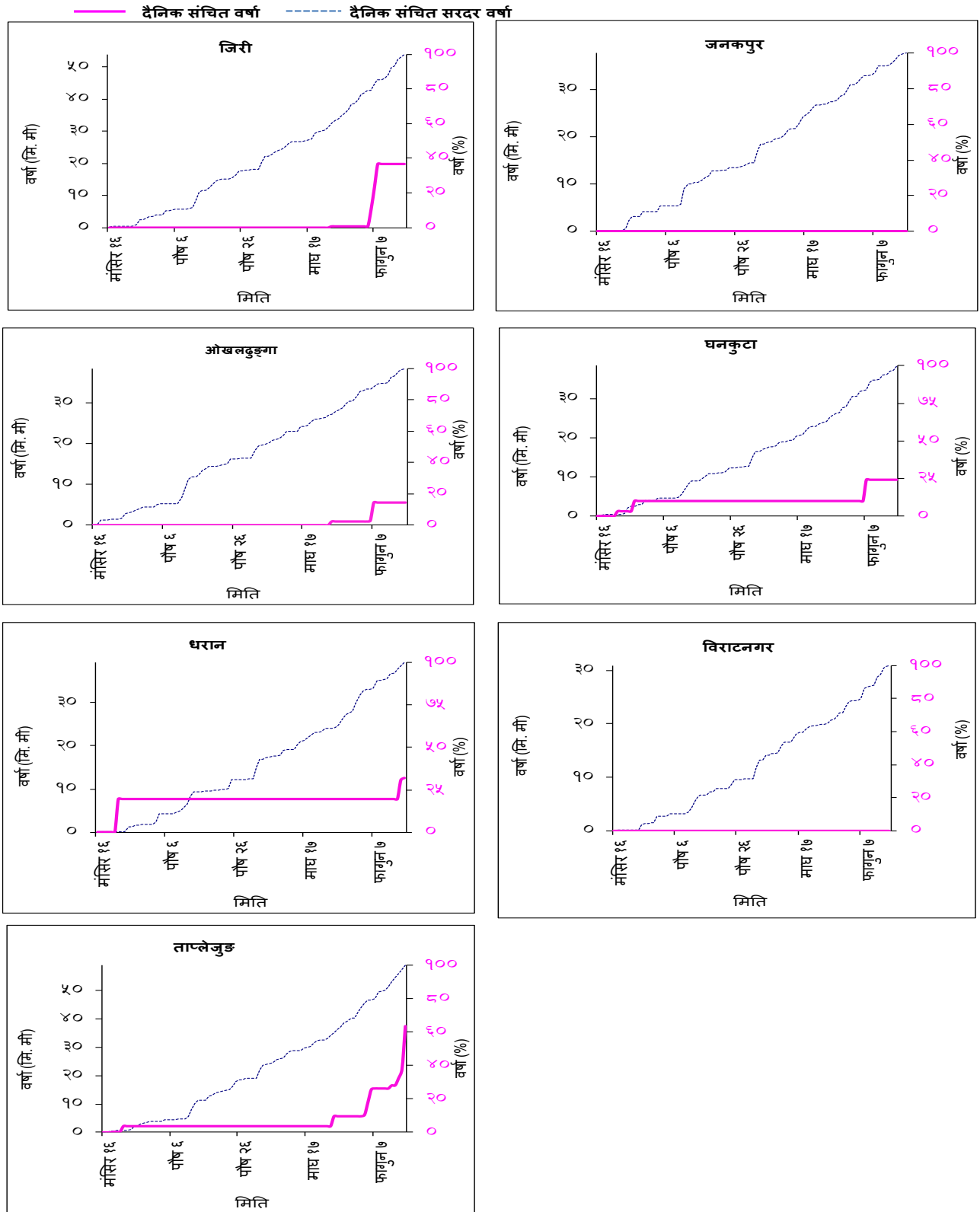
नेपाल सरकार  
उर्जा, जलस्रोत तथा सिँचाइ मन्त्रालय  
जल तथा मौसम विज्ञान विभाग  
हावापानी विज्ञान महाशाखा (हावापानी विश्लेषण शाखा)  
बबरमहल, काठमाडौं



चित्र नं. १ क्रमशः



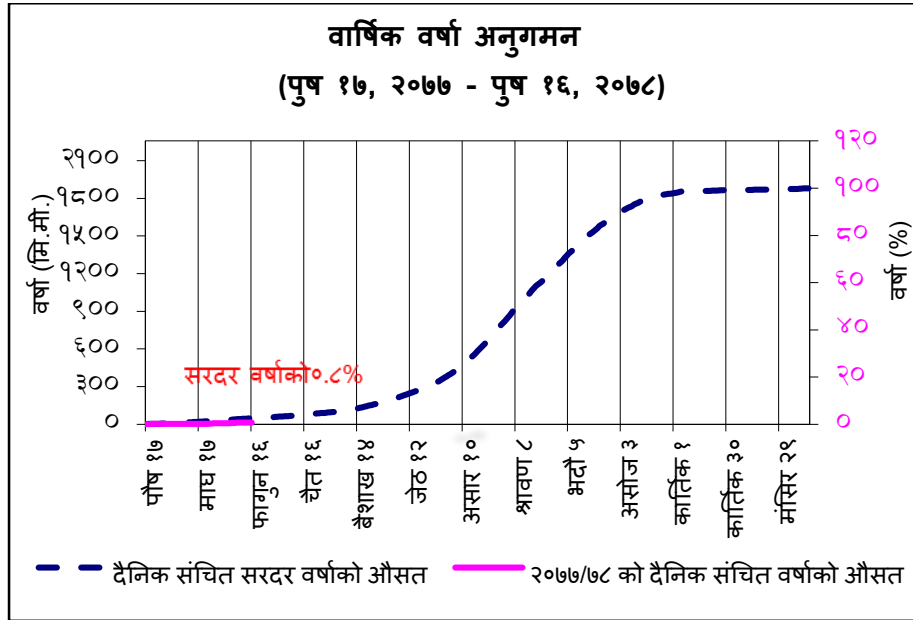
नेपाल सरकार  
उर्जा, जलस्रोत तथा सिँचाइ मन्त्रालय  
जल तथा मौसम विज्ञान विभाग  
हावापानी विज्ञान महाशाखा (हावापानी विश्लेषण शाखा)  
बबरमहल, काठमाडौं



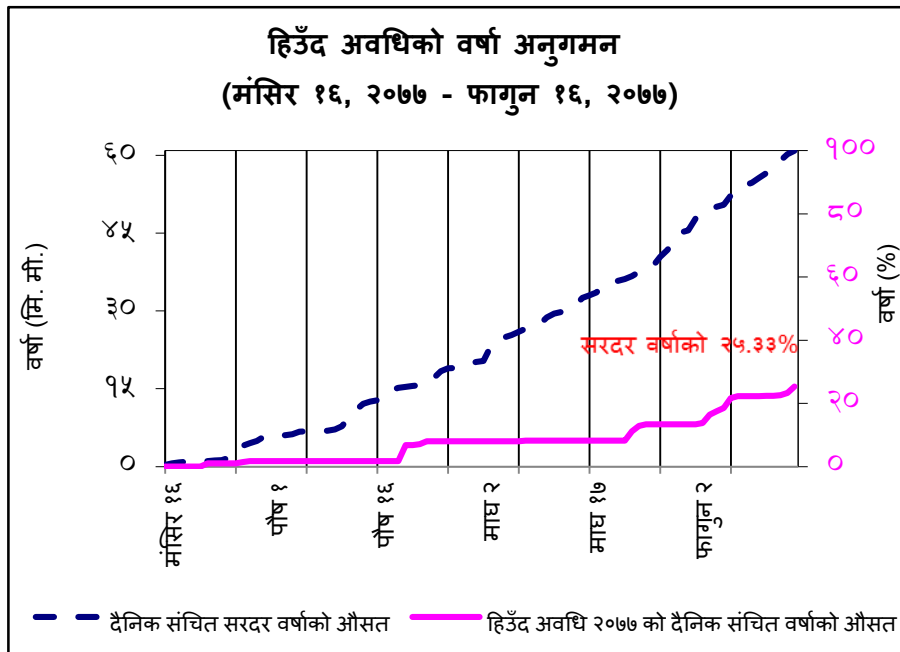
चित्र नं. १ क्रमशः



नेपाल सरकार  
उर्जा, जलस्रोत तथा सिँचाइ मन्त्रालय  
जल तथा मौसम विज्ञान विभाग  
हावापानी विज्ञान महाशाखा (हावापानी विश्लेषण शाखा)  
बबरमहल, काठमाडौं



चित्र नं.२: २० वटा मौसम केन्द्रहरू (नक्सा १ को गोलाकार संकेत) मा मापन गरिएको दैनिक सञ्चित सरदर वर्षाको औसत (नीलो रंगको खण्डित रेखा) र सन् २०२१ जनवरी १ (वि.सं. २०७६ पुस १७) देखि आज सम्मको दैनिक सञ्चित वर्षाको औसत (गुलाबी रेखा) ।



चित्र नं. ३: २० वटा मौसम केन्द्रहरू (नक्सा १ को गोलाकार संकेत) मा मापन गरिएको हिउँद अवधिको दैनिक सञ्चित सरदर वर्षाको औसत (नीलो रंगको खण्डित रेखा) र सन् २०२० डिसेम्बर १ (वि.सं. २०७७ मंसिर १६) देखि आज सम्मको संचित वर्षाको औसत (गुलाबी रेखा) ।



नेपाल सरकार  
उर्जा, जलस्रोत तथा सिँचाइ मन्त्रालय  
जल तथा मौसम विज्ञान विभाग  
हावापानी विज्ञान महाशाखा (हावापानी विश्लेषण शाखा)  
बबरमहल, काठमाडौं

नोट १:

**सरदर वर्षा (Normal Rainfall):** सरदर वर्षा भन्नाले कुनै केन्द्रमा मापन गरिएको तीस (३०) वर्षको औसत वर्षालाई जनाउँछ ।

**दैनिक सञ्चित सरदर वर्षा (Daily Accumulated Normal Rainfall):** दैनिक सञ्चित सरदर वर्षा भन्नाले कुनै केन्द्रमा मापन गरिएको दैनिक सरदर वर्षाको सञ्चित वर्षालाई जनाउँछ ।



ए.पो = एयरपोर्ट

नक्सा १: २० वटा मौसमी केन्द्रहरूको अवस्थिति नक्सा