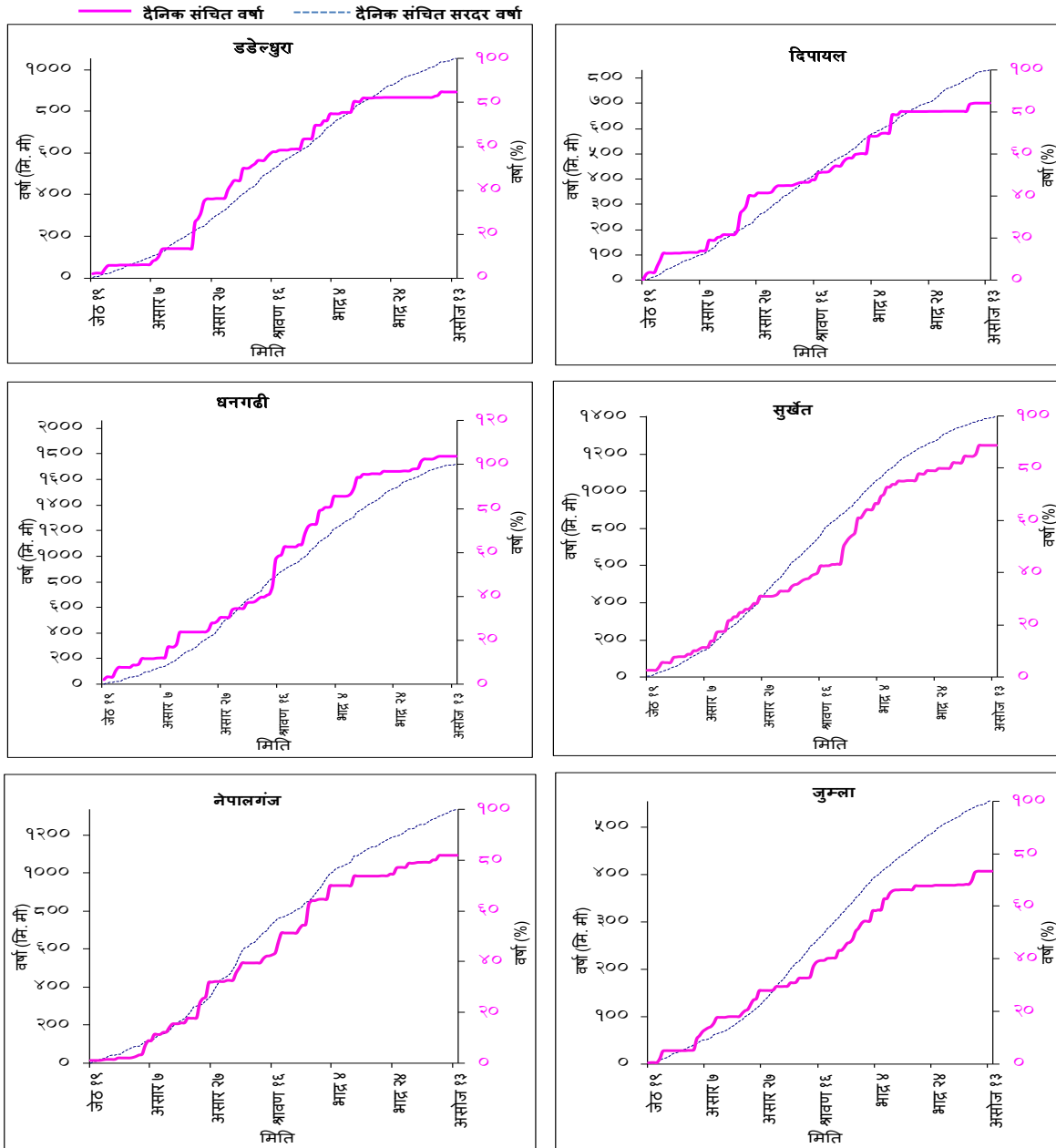




नेपाल सरकार
उर्जा, जलस्रोत तथा सिँचाइ मन्त्रालय
जल तथा मौसम विज्ञान विभाग
हावापानी विज्ञान महाशाखा (हावापानी विश्लेषण शाखा)
बबरमहल, काठमाडौं

२०७७ असोज १४

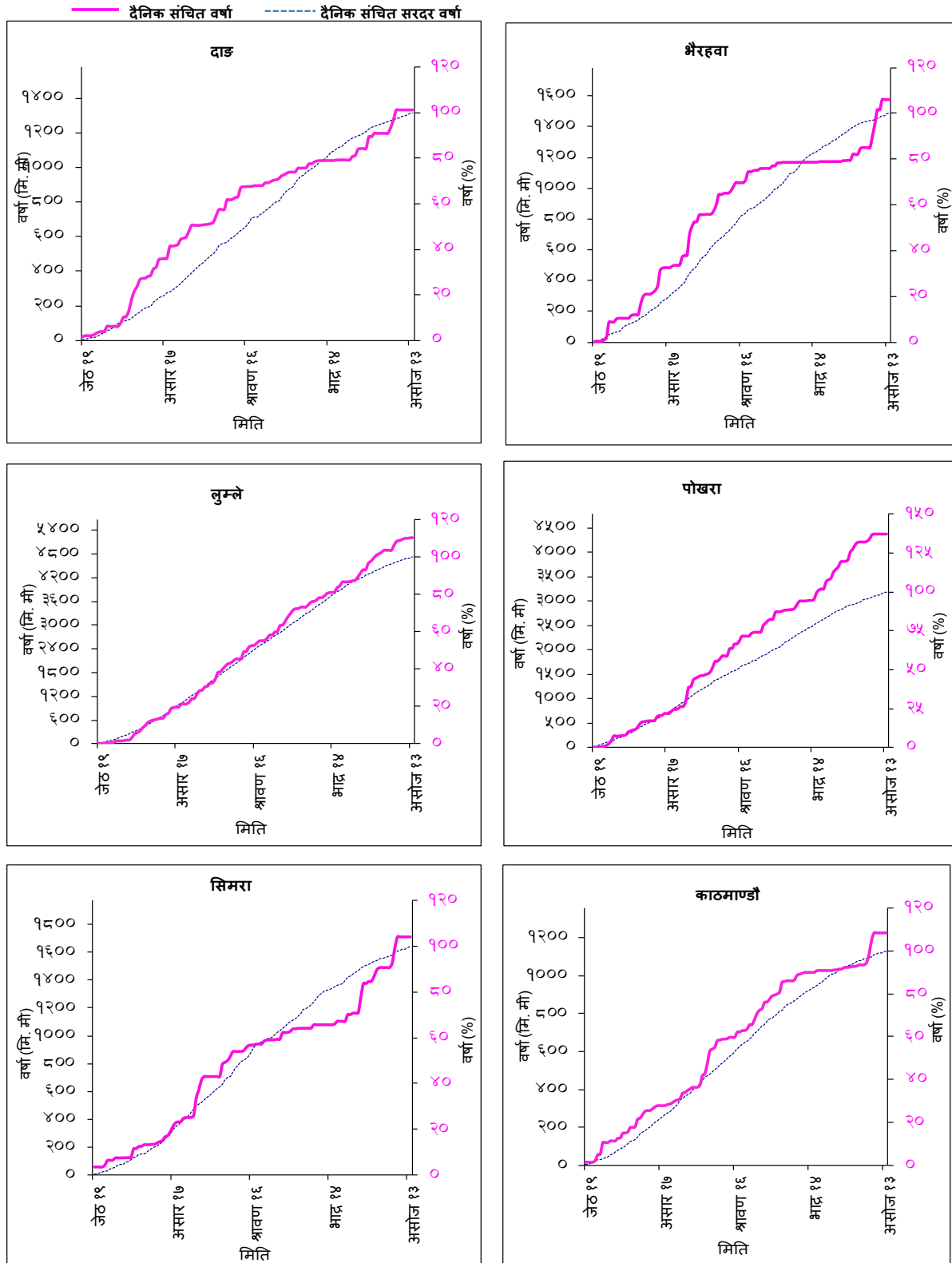
मनसुन (जेठ १९, २०७७ — असोज १४, २०७७) वर्षा अनुगमन



चित्र नं. १: मौसम केन्द्रहरुमा मापन गरिएको मनसुन (वि.सं. २०७७ जेष्ठ १९— वि.सं. २०७७ असोज १४) को दैनिक संचित सरदर वर्षा (नीलो रंगको खण्डित रेखा - - - - -) र सन् २०२० जुन १ (वि.सं. २०७७ जेष्ठ १९) देखि सन् २०२० सेप्टेम्बर ३० (वि.सं. २०७७ असोज १४) सम्मको संचित वर्षा (गुलाबी रेखा —) ।



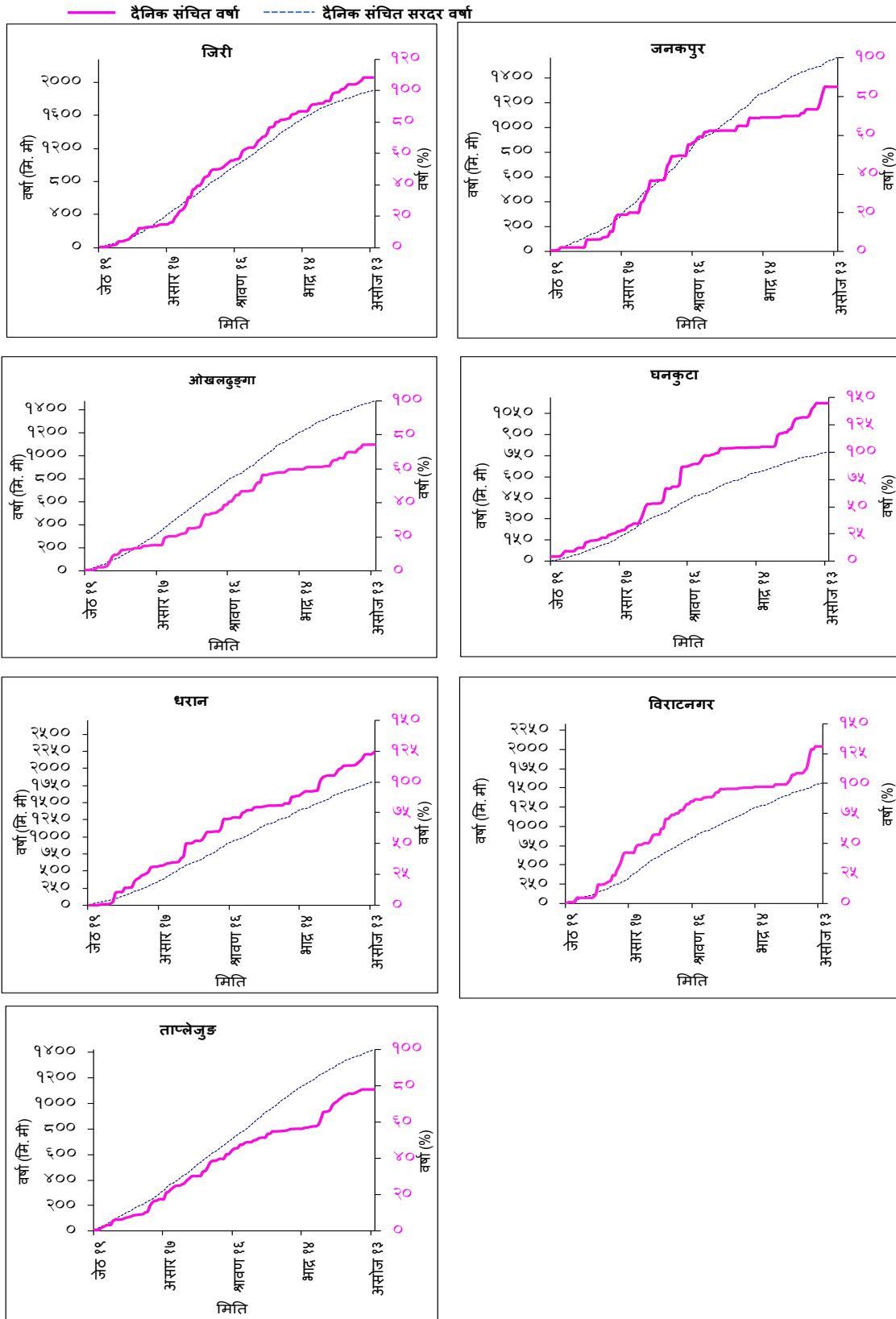
नेपाल सरकार
 उर्जा, जलस्रोत तथा सिँचाइ मन्त्रालय
 जल तथा मौसम विज्ञान विभाग
 हावापानी विज्ञान महाशाखा (हावापानी विश्लेषण शाखा)
 बबरमहल, काठमाडौं



चित्र नं. १ क्रमशः



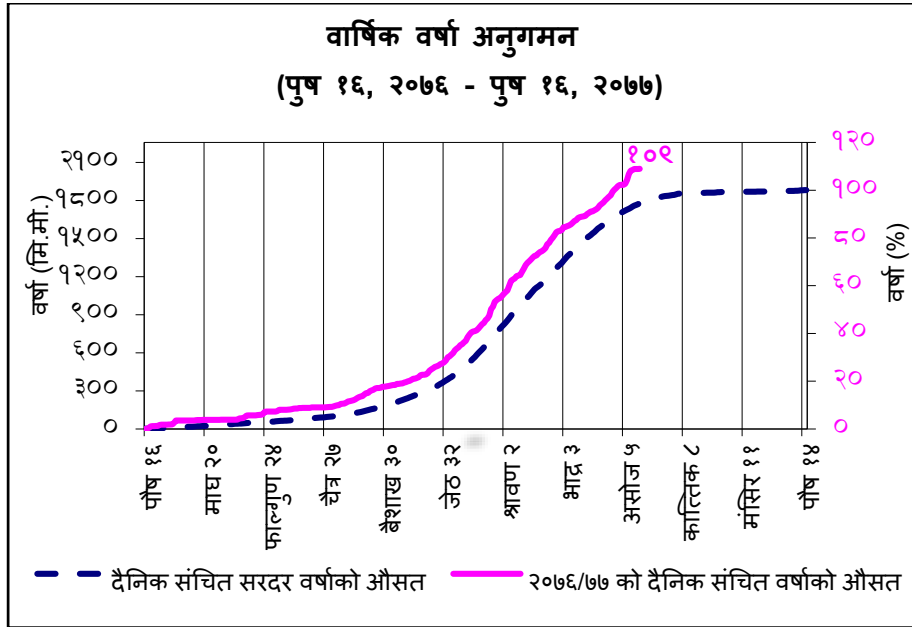
नेपाल सरकार
उर्जा, जलस्रोत तथा सिँचाइ मन्त्रालय
जल तथा मौसम विज्ञान विभाग
हावापानी विज्ञान महाशाखा (हावापानी विश्लेषण शाखा)
बबरमहल, काठमाडौँ



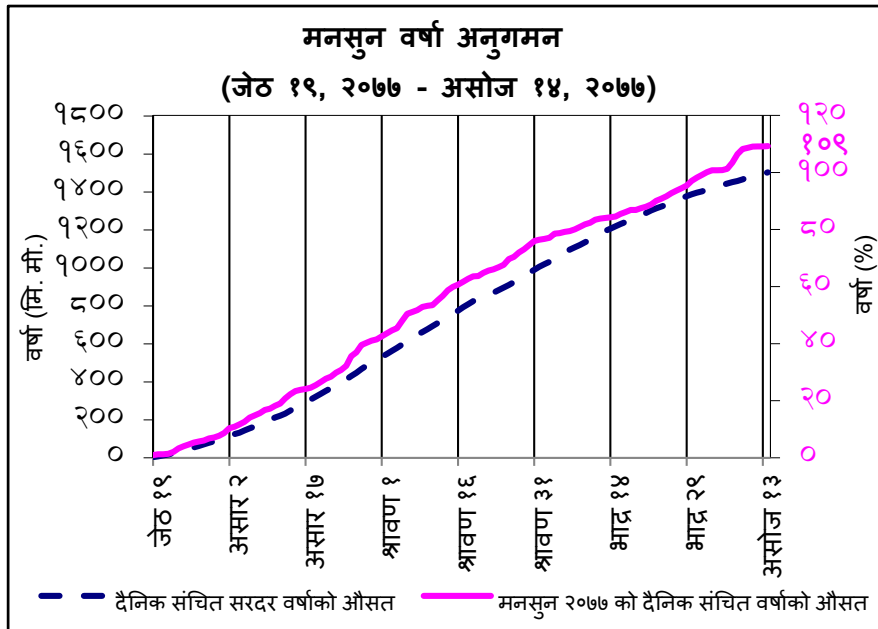
चित्र नं. १ क्रमशः



नेपाल सरकार
उर्जा, जलस्रोत तथा सिँचाइ मन्त्रालय
जल तथा मौसम विज्ञान विभाग
हावापानी विज्ञान महाशाखा (हावापानी विश्लेषण शाखा)
बबरमहल, काठमाडौं



चित्र नं.२: २० वटा मौसम केन्द्रहरू (नक्सा १ को गोलाकार संकेत) मा मापन गरिएको दैनिक सञ्चित सरदर वर्षाको औसत (नीलो रंगको खण्डित रेखा र सन् २०२० जनवरी १ (वि.सं. २०७६ पुस १६) देखि सन् २०२० सेप्टेम्बर ३० (वि.सं. २०७७ असोज १४) सम्मको दैनिक सञ्चित वर्षाको औसत (गुलाबी रेखा) ।



चित्र नं. ३: २० वटा मौसम केन्द्रहरू (नक्सा १ को गोलाकार संकेत) मा मापन गरिएको मनसुन (वि.सं. २०७७ जेष्ठ १९— वि.सं. २०७७ असोज १४) को दैनिक सञ्चित सरदर वर्षाको औसत (नीलो रंगको खण्डित रेखा) र सन् २०२० जुन १ (वि.सं. २०७७ जेष्ठ १९) देखि सन् २०२० सेप्टेम्बर ३० (वि.सं. २०७७ असोज १४) सम्मको दैनिक संचित वर्षाको औसत (गुलाबी रेखा) ।



नेपाल सरकार
उर्जा, जलस्रोत तथा सिँचाइ मन्त्रालय
जल तथा मौसम विज्ञान विभाग
हावापानी विज्ञान महाशाखा (हावापानी विश्लेषण शाखा)
बबरमहल, काठमाडौं

नोट १:

सरदर वर्षा (Normal Rainfall): सरदर वर्षा भन्नाले कुनै केन्द्रमा मापन गरिएको तीस (३०) वर्षको औसत वर्षालाई जनाउँछ ।

दैनिक सञ्चित सरदर वर्षा (Daily Accumulated Normal Rainfall): दैनिक सञ्चित सरदर वर्षा भन्नाले कुनै केन्द्रमा मापन गरिएको दैनिक सरदर वर्षाको सञ्चित वर्षालाई जनाउँछ ।



नक्सा १: २० वटा मौसमी केन्द्रहरूको अवस्थिती नक्सा