

नेपाल सरकार

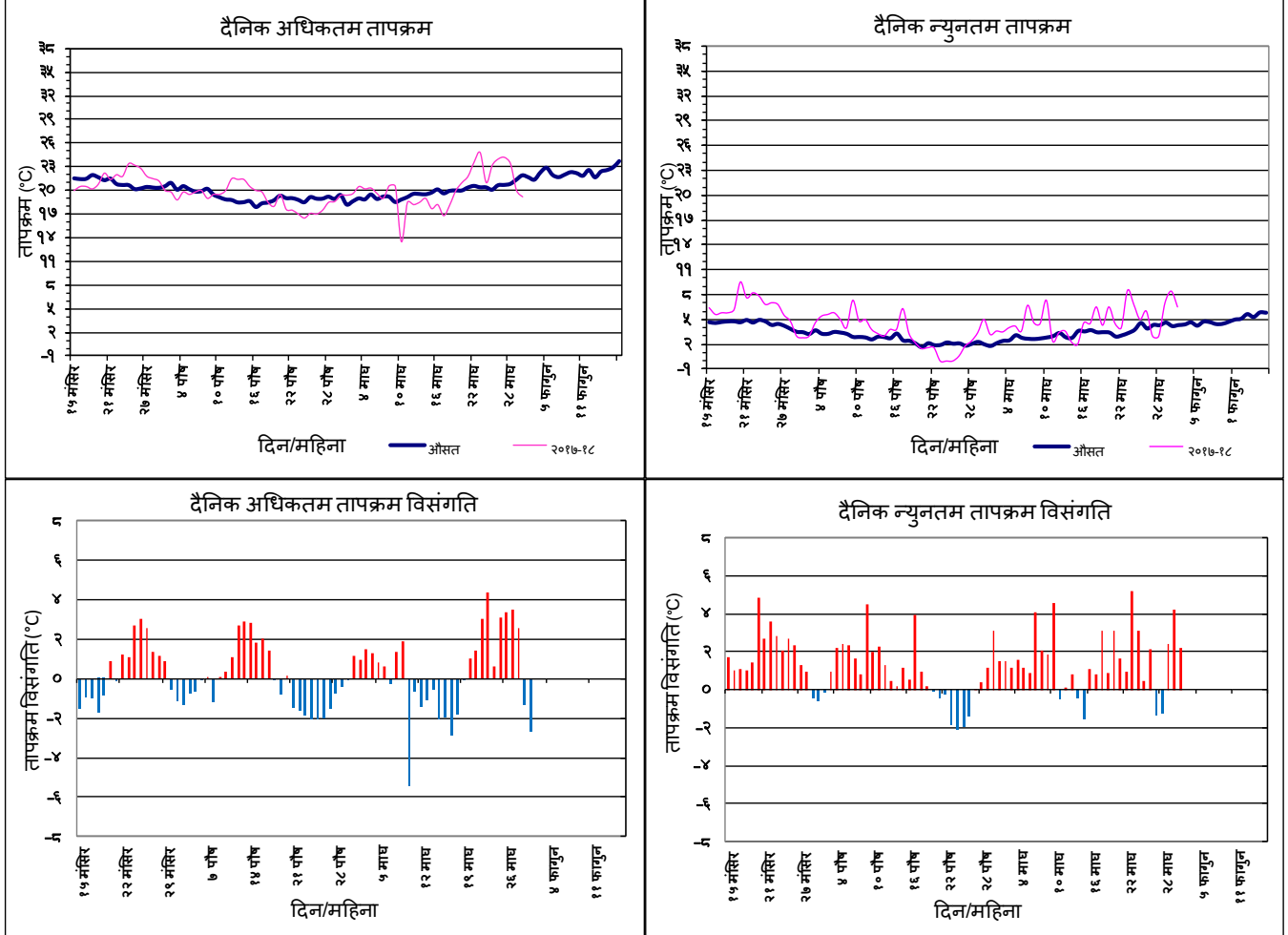
जनसंख्या तथा वातावरण मन्त्रालय

जल तथा मौसम विज्ञान विभाग

नागपोखरी, काठमाण्डौ, नेपाल ।

शिशिर ऋतु (डिसेम्बर-फेब्रुअरी)(२०१७-१८)

काठमाण्डौ विमानस्थलको दैनिक तापक्रम अन्गमन (शिशिर ऋतु)

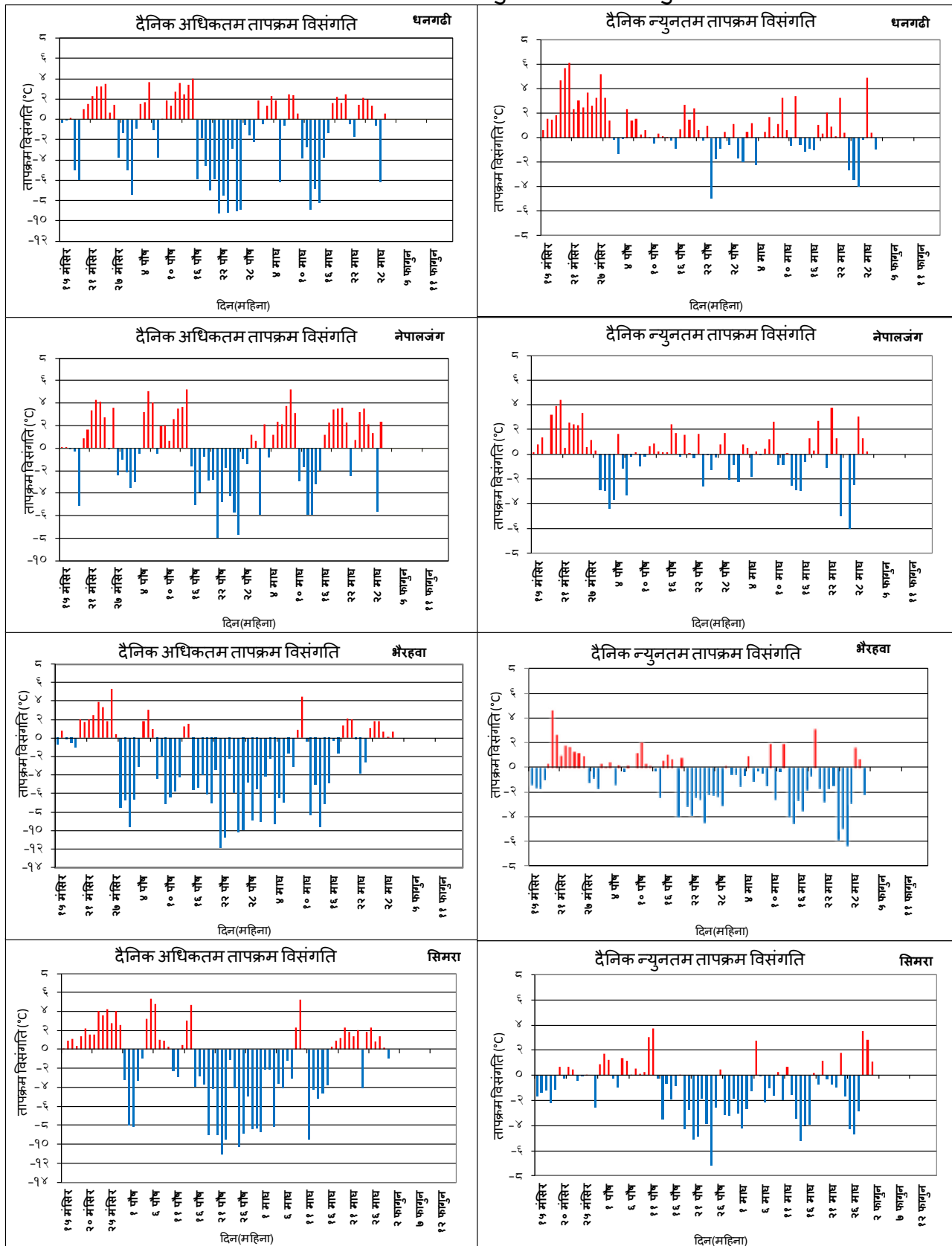


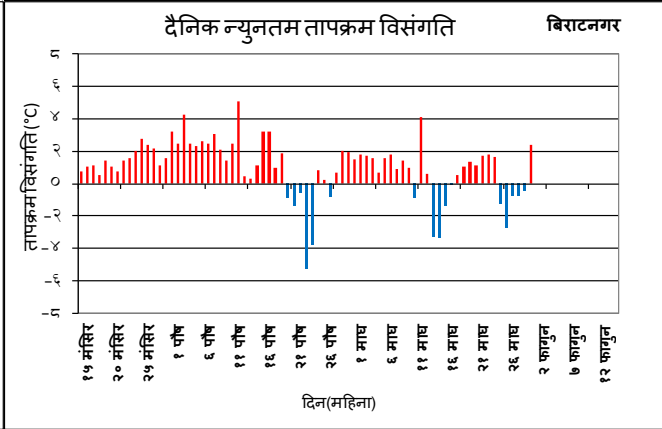
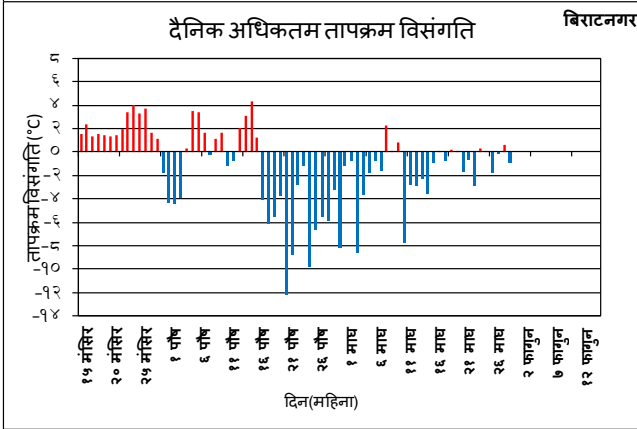
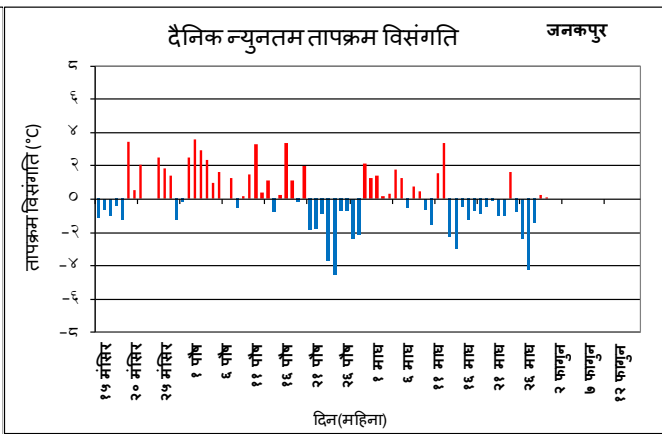
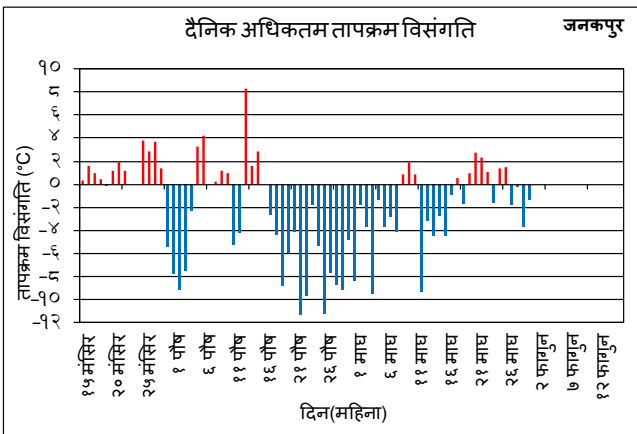
नोट: ऋतुहरू मध्य नेपालमा सबैभन्दा चिसो शिशिर ऋतु (जाडो याम) हो। विगत केहि वर्ष देखि विशेष गरि जाडो याममा तराई क्षेत्रमा निरन्तर रुपमा शितलहरको प्रभाव बढ्नाको साथसाथै चिसोका कारण जनधनको क्षति हुने क्रम पनि बढ्दै छ। यसै परिप्रेक्ष्यमा तराई क्षेत्रको तापक्रम निगरानी गर्नुको मूल उद्देश्य त्यस क्षेत्रको मौसमी अवस्था बारे जनचेतना जगाई शितलहरको असर केहि हदसम्म कम गराउन खोज्नु नै हो। यस शिशिर ऋतुमा देशभरि लगभग औसत वा औसत भन्दा कम वर्षाको अनुमान रहेको छ।

-जल तथा मौसम विज्ञान विभाग



तराई क्षेत्रको तापक्रम अनुगमन (शिशिर ऋतु)





दैनिक मौसमी अनुगमन २०१८

